



三好市俯瞰写真（池田町付近）（三好市提供）



旧三野町役場庁舎（登録有形文化財）（三好市提供）

三好市役所（三好市提供）



うだつの町並み（池田町，2017年12月撮影）



阿波池田うだつの家・たばこ資料館（池田町）（三好市提供）

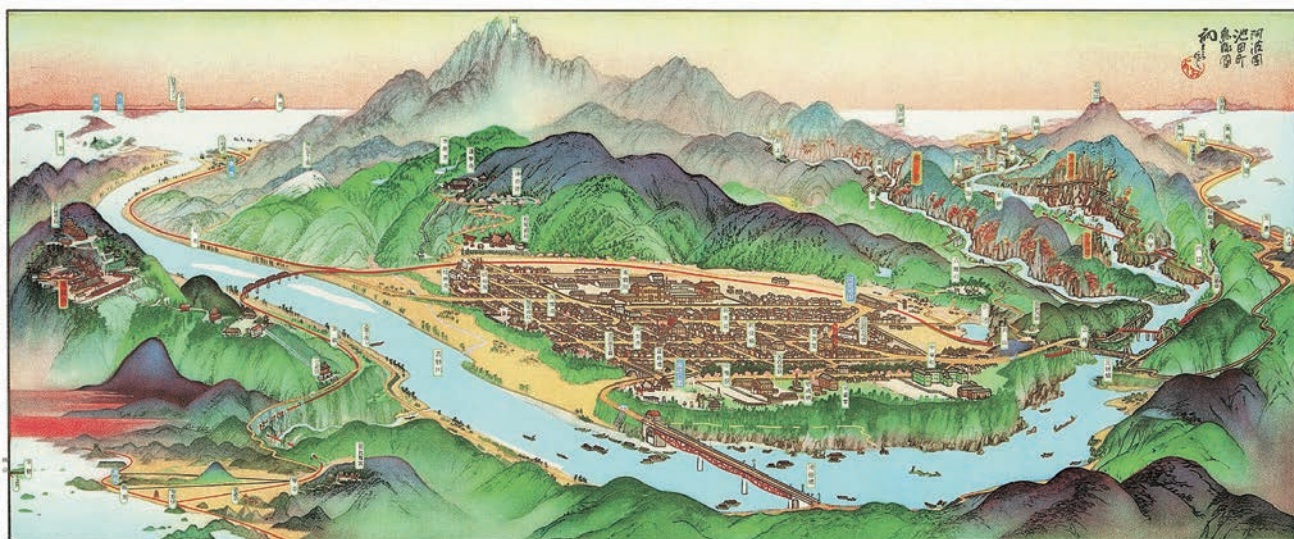
奥祖谷二重かずら橋
(東祖谷) (富田則雄氏撮影)



重要伝統的建造物群保存地区
「三好市東祖谷山村落合」
(三好市提供)



吉田初三郎「池田町鳥瞰図」(池田観光協会, 昭和8年)

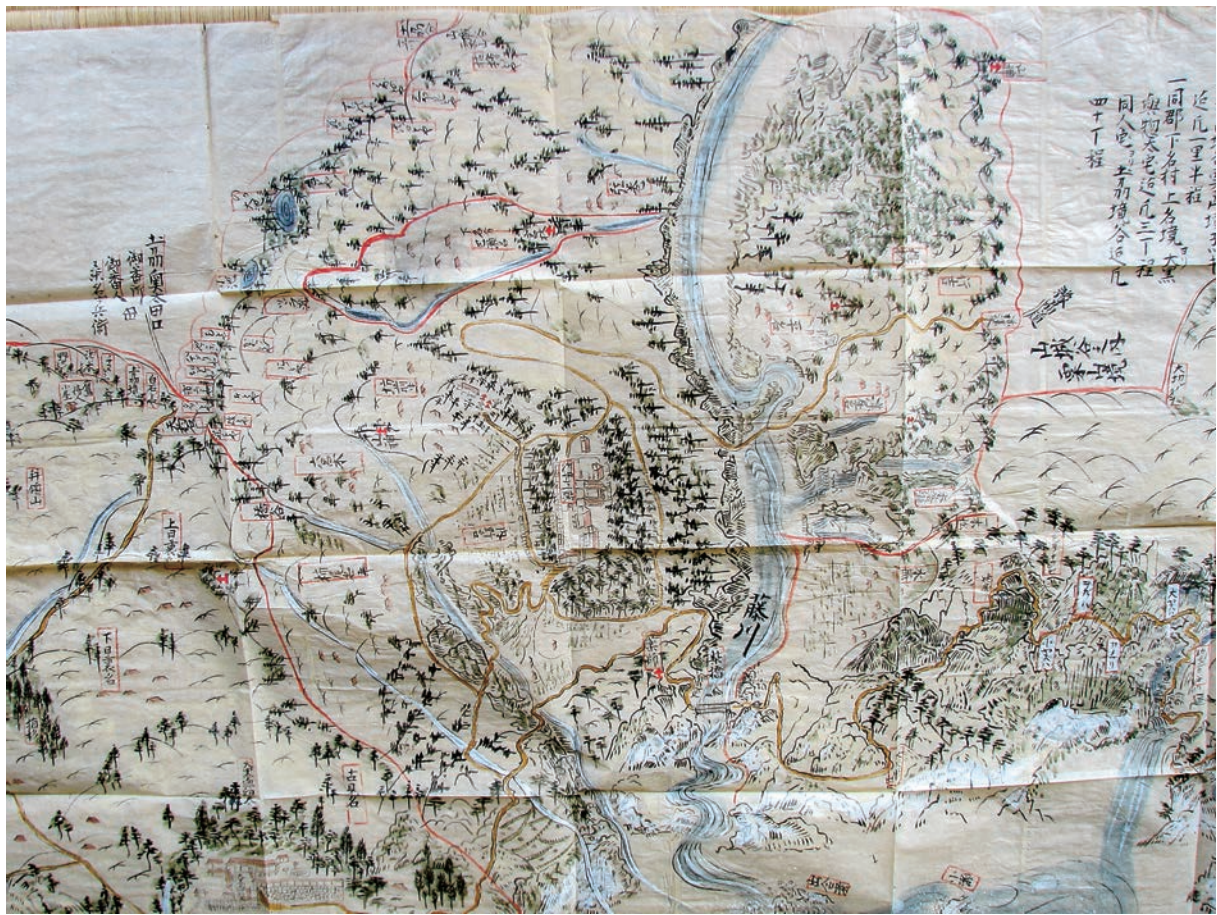




三好郡三名大絵図 1（全体図，個人蔵）



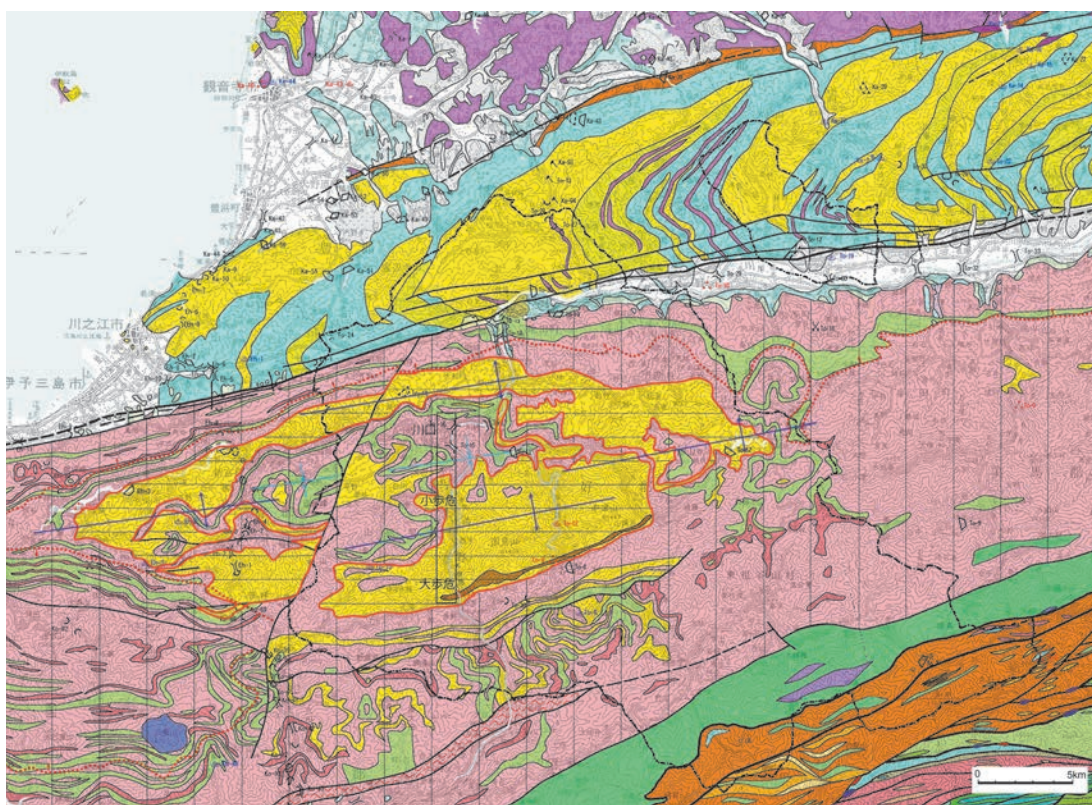
三好郡三名大絵図 2（西宇氏屋敷付近，個人蔵）



三好郡三名大絵図 3 (藤川氏屋敷付近, 個人蔵)



三好郡三名大絵図 4 (石黒氏屋敷付近, 個人蔵)



三好市広域地質図

領家帯

和泉層群（白亜紀前弧海盆堆積相）

泥岩、泥岩勝ち砂岩・泥岩層

砂岩・泥岩等量互層

Si 砂岩、砂岩勝ち砂岩・泥岩互層

礫岩

酸性凝灰岩

三波川帯

泥質片岩

砂質片岩

礫質片岩

塩基性片岩

珸質片岩

大歩危ユニット（四万十帯白面紀付加体相当）

三縄ユニット（ジュラ紀付加体相当）

点紋帯

池田～大歩危付近の地質断面図



←大正期の小歩危の風景
(武田写真館発行の絵はがき)
(三好市教育委員会提供)

「獅子岩」。岩盤の隆起と
渦流による侵食が同時に
進行した事による大自
然の造形。
(2014年, 石田啓祐撮影)



←徳島県指定天然記念物
「祖谷・三名の含礫片岩」
(大歩危)
(2014年, 石田啓祐撮影)

微褶曲と石英脈瘤の造形
(小歩危の砂泥質片岩)
(2016年, 石田啓祐撮影)





塩塚高原の野焼き（2007年4月14日撮影）



新緑の塩塚高原（2018年6月16日撮影）



サギソウは黒沢湿原のシンボル
（2017年9月10日撮影）



外来植物の繁茂で減少している
ヒツジグサ（2011年9月18日撮影）



溪畔の岩場に咲くイワチドリ
（2018年5月2日撮影）



展望台から見た黒沢湿原
（2018年8月25日撮影）



山城町上名津屋が基準産地となっているアワヤミサラグモ
（♀成体 左：上面 中：側面 右：外雌器）（西祖谷山村尾井ノ内にて2017年11月25日採集・撮影）

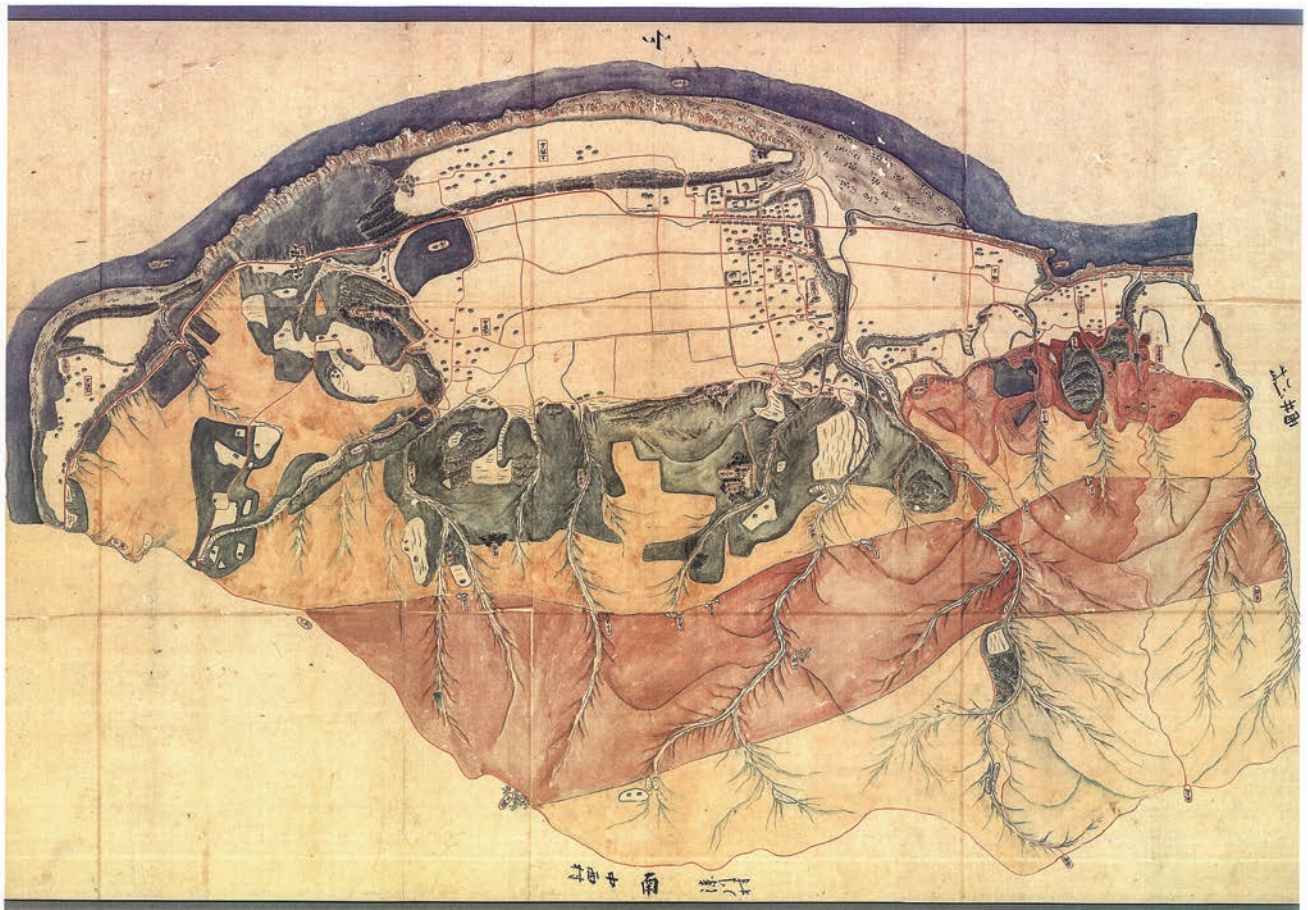


▲山城町大月・四所神社祭礼の「ちょうさ」
(2007年10月21日撮影)

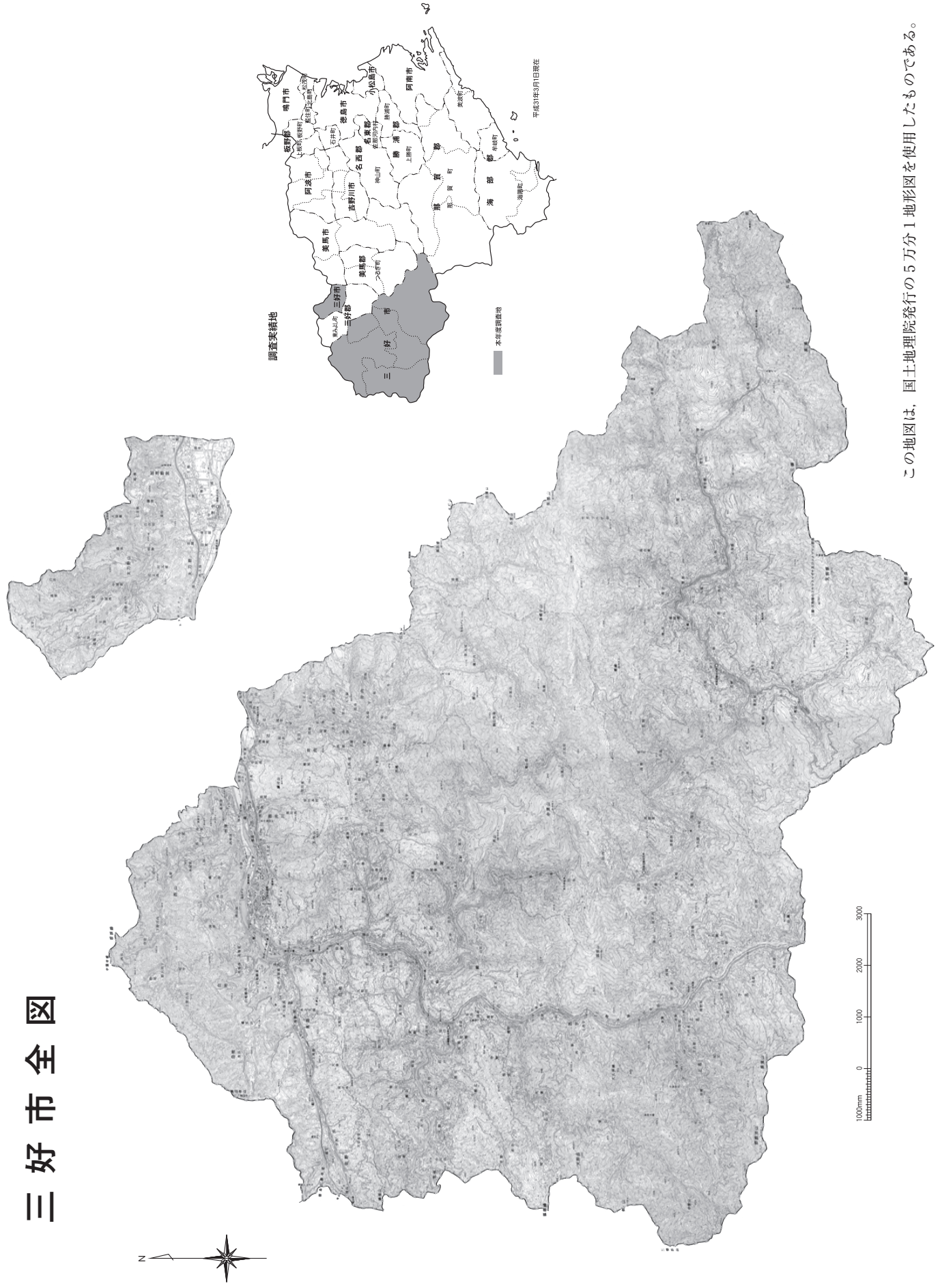
西祖谷の神代踊 (三好市提供) ▼



▼池田古図 (個人蔵)
(三好市教育委員会提供)



三好市全図



この地図は、国土地理院発行の5万分1地形図を使用したものである。