

# 東みよし町「旧三加茂町」で確認されたクモ類

クモ類・貝類班 (徳島博物同好会)

坂東 治男\*

**要旨:** 2012年2月～11月にかけての10日間、徳島県三好郡東みよし町「旧三加茂町」の22箇所においてクモ類の生息調査を実施し、33科160種のクモ類を確認した。今回の調査により新たに8種が徳島県のクモ類相に追加された。

**キーワード:** 東みよし町「旧三加茂町」、クモ類、160種、徳島県初記録8種

## 1. はじめに

三好郡東みよし町は徳島県西北部にあり、「旧三加茂町」は東みよし町を二分して西から東へと流れる吉野川上流の南側に位置する。

吉野川と接する北部を中心とした平地では水田耕作が行われ、吉野川の河川敷には水辺の楽校「ぶぶるパークみかも」が整備されている。一方南部は、日ノ丸山 (1,240m)、棧敷峠 (1,050m)、風呂塔 (1,401m) 等、1,000mを超える四国山地の山々が連なって三好市と接するが、山間部の大部分でスギ・ヒノキが植林されており、自然林はほとんど残っていない。また、南東部の標高700m～1,000mには「水の丸開拓パイロット農場」があり、高冷地野菜を中心とした農業がなされていたが、近年では夏でも涼しい気候を生かしたイチゴ栽培が盛んになっている。

この地域のクモ類については過去の記録は残されていない。筆者は、2012年2月から11月にかけての10日間、当該地域の22箇所においてクモ類の棲息調査を行い、その結果、33科160種のクモ類を確認することができ、内8種は徳島県初記録 (四国初記録5種を含む) (新海他, 2010) であった。

## 2. 調査の方法

### 1) 採集方法

クモ類の採集は、目にかかったものを直接手や捕虫網で採集するほか、たたき網をあてがって木の枝等を叩いて採集する「ビーティング法」、目の粗い篩ふるいを使って落葉層等を篩ふるって採集する「シフティング法」、捕虫網で草むらをしすく「スウィーピング法」等で採集した。また、小さなクモの採集には損傷を避けるために吸虫管を使用した。

なお、共食いを防ぐために、採集した個体はできるだけ早く75%エタノールの液浸として固定した。

### 2) 同定

採集した個体の観察は双眼実態顕微鏡下で行った。種の同定は、八木沼 (1986)、新海 (2006)、千国 (2008)、及び小野 (2009) を参考に行い、最終的に75%エタノールの液浸として保存した。

### 3) 調査場所及び調査日

調査場所及び調査日は次の通りである。(図1)

① 江口駅	2012年9月14日
	2012年11月3日
② 五滝神社	2012年8月8日
③ 黒長谷 (旧小学校周辺)	2012年8月8日

\* 四国大学短期大学部



図1 東みよし町「旧三加茂町」での調査場所

④ 黒長谷上	2012年 8月 8日		2012年 9月14日
	2012年11月 3日	⑪ 風呂の塔 (キャンプ場)	2012年 9月 7日
		風呂の塔	2012年11月 3日
⑤ 西庄 五名上	2012年 2月12日	⑫ 土々呂の滝	2012年 8月 4日
⑥ 西庄 (旧小学校周辺)	2012年 4月28日	⑬ 大藤西	2012年 8月 4日
⑦ 奥森清 (栈敷峠下)	2012年 4月28日	⑭ 照王神社周辺	2012年 8月 4日
	2012年 9月14日	⑮ 大藤 (旧小学校周辺)	2012年 8月 4日
⑧ 栈敷峠下の林道	2012年 9月 7日	⑯ 金丸八幡神社	2012年 7月27日
	2012年 9月14日	⑰ 奥ノ谷	2012年 7月27日
⑨ 栈敷峠	2012年 4月28日		2012年 8月 1日
	2012年 9月 7日		2012年 9月 7日
	2012年 9月14日		2012年11月24日
⑩ 水の丸 (農場周辺)	2012年 4月28日		2012年11月24日
	2012年 9月 7日	⑱ 加茂農村公園周辺	2012年 8月 1日

- ①⑨ 皇子神社 2012年8月1日  
皇子神社周辺 (田畑) 2012年11月24日  
②⑩ 加茂 (水田) 2012年8月8日  
2012年11月24日  
②⑪ 加茂 (吉野川堤防) 2012年11月24日  
②⑫ ぶぶるパークみかも 2012年11月24日

### 3. 確認されたクモ類

科および種の配列は、「日本産クモ類」(小野, 2009)による。

種の記述は、和名・学名・命名著者の順。命名著者に ( ) があるのは、原記載の後に属名が変更されたことを示している。以下、採集個体数 (雌雄別及び y は幼体: young の略, b は雌雄判別不能の幼体: baby の略を示す), 採集日, 採集場所を示している。

#### ジグモ科 Atypidae

1. ジグモ *Atypus karschii* Dönitz, 1887  
網確認, 1-VIII-2012, 奥ノ谷。

#### タマゴグモ科 Oonopidae

2. ダニグモ *Gamasomorpha cataphracta* Karsch, 1881  
1♀, 14-IX-2012, 水の丸。

#### ユウレイグモ科 Pholcidae

3. イエユウレイグモ *Pholcus phalangioides* (Fusslin, 1775)  
1♀ 2♀y, 27-VII-2012, 金丸八幡神社; 1♀, 3-XI-2012, 江口駅。  
4. ユウレイグモ *Pholcus zichyi* Kulczynski, 1901  
1♀y, 12-II-2012, 西庄五名上; 1♀y, 28-IV-2012, 西庄; 1♀, 1-VIII-2012, 加茂農村公園; 1♀ 1♂, 4-VIII-2012, 大藤; 1♀ 1♀y, 4-VIII-2012, 大藤西; 1♀, 4-VIII-2012, 照王神社周辺; 1♀y, 8-VIII-2012, 黒長谷上。

#### ガケジグモ科 Amaurobiidae

5. クロガケジグモ *Badumna insignis* (L. Koch, 1872)  
1♀ (網多数目撃), 27-VII-2012, 金丸八幡神社。  
6. セスジガケジグモ *Taira flavidorsalis* (Yaginuma, 1964)  
1♀y, 14-IX-2012, 江口駅。

#### ハグモ科 Dictynidae

7. ムツメカレハグモ *Lathys sexoculata* Seo et Sohn, 1984  
1♀, 4-VIII-2012, 照王神社周辺(谷川明男氏確認)。  
8. ヒナハグモ *Dictyna foliicola* Bösenberg et Strand, 1906  
2♀, 1-VIII-2012, 奥ノ谷。

#### ウズグモ科 Uloboridae

9. マネキグモ  
*Miagrammopes orientalis* Bösenberg et Strand, 1906  
1♂y, 12-II-2012, 西庄五名上; 1♂y, 28-IV-2012, 西庄; 1♀y, 1-VIII-2012, 加茂農村公園; 1

♀, 4-VIII-2012, 大藤; 1♀, 4-VIII-2012, 大藤西; 1♀, 4-VIII-2012, 照王神社周辺; 2♀y, 8-VIII-2012, 黒長谷。

#### 10. ヤマウズグモ

*Octonoba varians* (Bösenberg et Strand, 1906)  
2♀, 1-VIII-2012, 皇子神社; 3♀ 1♀y, 4-VIII-2012, 大藤西; 1♀, 4-VIII-2012, 土々呂の滝; 3♀, 8-VIII-2012, 黒長谷; 3♀ 1♂, 8-VIII-2012, 五滝神社。

#### 11. カタハリウズグモ

*Octonoba sybotides* (Bösenberg et Strand, 1906)  
2♀ 2♂, 1-VIII-2012, 加茂農村公園; 6♀, 1-VIII-2012, 奥ノ谷; 1♀, 4-VIII-2012, 大藤; 1♀, 4-VIII-2012, 大藤西; 2♀, 4-VIII-2012, 照王神社周辺; 4♀, 8-VIII-2012, 黒長谷。

#### ヒラタグモ科 Urocteidae

12. ヒラタグモ *Uroctea compactilis* L. Koch, 1878  
1♀ (網多数目撃), 27-VII-2012, 金丸八幡神社; 1♀, 4-VIII-2012, 大藤西; 網目撃, 4-VIII-2012, 土々呂の滝; 1♀ (網多数目撃), 8-VIII-2012, 黒長谷; 網多数目撃, 8-VIII-2012, 五滝神社; 網多数目撃, 14-IX-2012, 江口駅。

#### ナミハグモ科 Cybaeidae

13. キウチナミハグモ *Cybaeus kiuchii* Komatsu, 1965  
1♂, 3-XI-2012, 風呂塔。

#### ハタケグモ科 Hahniidae

14. ハタケグモ *Hahnica corticicola* Bösenberg et Strand, 1906  
1♀, 7-IX-2012, 風呂塔(キャンプ場); 1♂, 3-XI-2012, 風呂塔。

#### ヤチグモ科 Coelotidae

15. ヤマヤチグモ  
*Tegeocoelotes corasides* (Bösenberg et Strand, 1906)  
1♀ 1♂, 14-IX-2012, 水の丸。

#### タナグモ科 Agelenidae

16. コタナグモ *Cicurina japonica* Simon, 1886  
1♀, 28-IV-2012, 棧敷峠; 1♀, 8-VIII-2012, 黒長谷上; 1♀, 14-IX-2012, 棧敷峠。  
17. クサグモ *Agelena silvatica* Oligier, 1983  
1♀, 1-VIII-2012, 加茂農村公園; 1♀, 4-VIII-2012, 大藤西; 1♀ 1♀y, 4-VIII-2012, 照王神社周辺; 1♀, 8-VIII-2012, 黒長谷。  
18. コクサグモ *Allagelena opulenta* (L. Koch, 1878)  
1♀y (多数目撃), 27-VII-2012, 金丸八幡神社; 1♀y 1♂y, 1-VIII-2012, 加茂農村公園; 1♀y, 1-VIII-2012, 奥ノ谷; 1♀y, 4-VIII-2012, 大藤; 1♀y (網多数目撃), 4-VIII-2012, 大藤西; 1♀y (網多数目撃), 4-VIII-2012, 照王神社周辺; 1♀y, 8-VIII-2012, 黒長谷; 1♀y, 8-VIII-2012, 黒長谷上; 1♀, 7-IX-2012, 風呂塔(キャンプ場); 1♀, 7-IX-2012, 棧敷峠; 1♀, 7-IX-2012, 水の丸; 1♀, 14-IX-2012, 棧敷峠下の林道。

#### キシダグモ科 Pisauridae

19. イオウイロハシリグモ *Dolomedes sulfureus* L. Koch, 1878  
2♀y, 12-II-2012, 西庄五名上; 2♀y, 1-VIII-2012, 奥ノ谷; 1♀y, 4-VIII-2012, 大藤; 6♀y, 24-

- XI-2012, 奥ノ谷.
- コモリグモ科 Lycosidae**
20. クラークコモリグモ  
*Pirata clercki* (Bösenberg et Strand, 1906)  
1 ♀, 4-VIII-2012, 大藤西; 4 ♀, 8-VIII-2012, 黒長谷.
21. チビコモリグモ  
*Pirata procurvus* (Bösenberg et Strand, 1906)  
4 ♀, 4-VIII-2012, 照王神社周辺; 3 ♀, 8-VIII-2012, 黒長谷.
22. ハラクロコモリグモ *Lycosa coelestis* L. Koch, 1878  
1 ♂y, 1-VIII-2012, 加茂農村公園.
23. ハリゲコモリグモ *Pardosa laura* Karsch, 1879  
10 ♀, VII-IX-2012, 風呂塔 (キャンプ場).
24. キクヅキコモリグモ  
*Pardosa pseudoannulata* (Bösenberg et Strand, 1906)  
1 ♀ 1 ♀y, 24-XI-2012, 奥ノ谷; 2 ♀ 1 ♀y, 24-XI-2012, 皇子神社周辺 (田畑).
25. ウヅキコモリグモ *Pardosa astrigera* L. Koch, 1878  
2 ♀ 1 ♀y, 28-IV-2012, 水の丸; 1 ♀, 1-VIII-2012, 奥ノ谷.
- ササグモ科 Oxyopidae**
26. ササグモ *Oxyopes sertatus* L. Koch, 1878  
3 ♀y 4 b, 1-VIII-2012, 奥ノ谷.
- センショウグモ科 Mimetidae**
27. センショウグモ *Ero japonica* Bösenberg et Strand, 1906  
2 ♀, 1-VIII-2012, 奥ノ谷; 1 ♂, 4-VIII-2012, 大藤; 1 ♀ 1 ♂, 4-VIII-2012, 大藤西; 2 ♀, 4-VIII-2012, 照王神社周辺; 1 ♀, 4-VIII-2012, 土々呂の滝.
28. ハラビロセンショウグモ  
*Mimetus japonicus* Uyemura, 1938  
2 ♀y, 1-VIII-2012, 奥ノ谷; 1 ♀y, 7-IX-2012, 水の丸.
- サラグモ科 Linyphiidae**
29. ザラアカムネグモ *Asperthorax communis* Oi, 1960  
3 ♀, 28-IV-2012, 棧敷峠; 1 ♀, 7-IX-2012, 風呂塔 (キャンプ場); 3 ♀ 6 ♂, 3-XI-2012, 風呂塔; 2 ♀, 3-XI-2012, 黒長谷.
30. セスジアカムネグモ  
*Ummeliata insecticeps* (Bösenberg et Strand, 1906)  
1 ♀ 2 ♂, 24-XI-2012, 奥ノ谷; 5 ♀ 8 ♂, 24-XI-2012, 皇子神社周辺 (田畑); 3 ♀ 3 ♂, 24-XI-2012, 加茂 (水田); 2 ♀ 2 ♂, 24-XI-2012, 加茂 (吉野川堤防); 1 ♂, 24-XI-2012, ぶぶるパークみかも.
31. コトガリアカムネグモ  
*Ummeliata angulituberis* (Oi, 1960)  
2 ♀ 1 ♂ 1 ♀y, 24-XI-2012, 皇子神社周辺 (田畑).
32. オオサカアカムネグモ *Ummeliata osakaensis* (Oi, 1960)  
2 ♀ 1 ♂, 4-VIII-2012, 照王神社周辺.
33. ホソテゴマグモ *Pseudomicrargus acuitegulus* (Oi, 1960)  
1 ♀, 28-IV-2012, 棧敷峠; 1 ♂, 3-XI-2012, 風呂塔.
34. コウライホテイヌカグモ  
*Entelecara dabudongensis* Paik, 1983  
1 ♀, 4-VIII-2012, 照王神社周辺 (谷川明男氏確認).
35. ヒメウスイロサラグモ  
*Asthenargus matsudae* Saito et Ono, 2001  
4 ♀, 28-IV-2012, 棧敷峠 (谷川明男氏確認); 1 ♀, 7-IX-2012, 水の丸; 1 ♀, 14-IX-2012, 棧敷峠.
36. ニセアカムネグモ  
*Gnatharium exsiccatum* (Bösenberg et Strand, 1906)  
3 ♂, 24-XI-2012, 加茂 (水田); 1 ♂, 24-XI-2012, 奥ノ谷; 1 ♀ 2 ♂, 24-XI-2012, 皇子神社周辺 (田畑); 1 ♀, 24-XI-2012, ぶぶるパークみかも.
37. コテングヌカグモ *Paikiana vulgaris* (Oi, 1960)  
1 ♀ 1 ♂, 24-XI-2012, 皇子神社周辺 (田畑) (小野展嗣氏確認).
38. クロナンキングモ  
*Hylyphantes graminicola* (Sundevall, 1829)  
2 ♀ 1 ♀y, 1-VIII-2012, 加茂農村公園; 4 ♀ 1 ♂, 1-VIII-2012, 奥ノ谷.
39. ノコギリヒザグモ  
*Erigone prominens* Bösenberg et Strand, 1906  
1 ♀ 4 ♂ 1 ♀y, 24-XI-2012, 皇子神社周辺 (田畑).
40. アキヤミサラグモ *Fusciphantes iharai* (H. Saito, 1992)  
1 ♀, 28-IV-2012, 水の丸; 3 ♂ 1 ♂y, 8-VIII-2012, 黒長谷上; 1 ♀ 1 ♀y 1 ♂y, 3-XI-2012, 黒長谷.
41. ヤマトオオイヤマケシグモ  
*Ryojius japonicus* Saito et Ono, 2001  
1 ♀, 28-IV-2012, 棧敷峠 (谷川明男氏確認).
42. アズミヤセサラグモ  
*Himalaphantes azumiensis* (Oi, 1980)  
1 ♀, 7-IX-2012, 風呂塔 (キャンプ場) (谷川明男氏確認).
43. アリマネグモ *Solenysa mellottei* Simon, 1894  
1 ♀, 1-VIII-2012, 加茂農村公園.
44. ユノハマサラグモ  
*Turinyphia yunohamensis* (Bösenberg et Strand, 1906)  
4 ♀ 1 ♂, 28-IV-2012, 西庄; 3 ♀, 28-IV-2012, 奥森清; 1 ♀, 28-IV-2012, 棧敷峠; 1 ♀y, 4-VIII-2012, 大藤; 2 ♀y, 4-VIII-2012, 照王神社周辺; 1 ♀y, 8-VIII-2012, 黒長谷; 1 ♀y, 7-IX-2012, 棧敷峠下の林道; 2 ♀y, 7-IX-2012, 水の丸.
45. シロブチサラグモ  
*Prolinyphia radiata* (Walckenaer, 1841)  
1 ♀, 7-IX-2012, 水の丸.
46. アシナガサラグモ  
*Prolinyphia longipedella* (Bösenberg et Strand, 1906)  
1 ♂ 1 ♀y 3 ♂y, 1-VIII-2012, 加茂農村公園; 3 ♀, 4-VIII-2012, 照王神社周辺; 2 ♀, 7-IX-2012, 棧敷峠下の林道; 1 ♀, 14-IX-2012, 棧敷峠下の林道.
47. フタスジサラグモ  
*Prolinyphia limbatinella* (Bösenberg et Strand, 1906)  
1 ♀y 2 ♂y, 4-VIII-2012, 大藤.
48. ツリサラグモ *Neolinyphia japonica* Oi, 1960  
1 ♀y, 28-IV-2012, 水の丸.
49. クスミサラグモ *Neolinyphia fusca* Oi, 1960  
4 ♀ 1 ♂y, 28-IV-2012, 奥森清.
50. ムネグロサラグモ *Neolinyphia nigripectoris* Oi, 1960  
5 ♀, 4-VIII-2012, 大藤; 1 ♀, 7-IX-2012, 棧敷峠; 1 ♀, 7-IX-2012, 棧敷峠下の林道.
51. コウシサラグモ *Neriene clathrata* (Sundevall, 1829)  
2 ♂y, 7-IX-2012, 風呂塔 (キャンプ場); 1 ♀y 1 ♂y 1 ♀y, 7-IX-2012, 棧敷峠下の林道; 3 ♀ 2 ♂ 3 ♀y 1 ♂y, 3-XI-2012, 風呂塔.

52. ヘリジロサラグモ  
*Neriene oiedicata* (van Helsdingen, 1969)  
 1 ♂, 28-IV-2012, 棧敷峠; 3 ♀, 4-VIII-2012, 大藤西; 1 ♀y, 4-VIII-2012, 照王神社周辺.
- ホラヒメグモ科 *Nesticidae* 再確認
53. コホラヒメグモ *Nesticella brevipes* (Yaginuma, 1970)  
 1 ♀, 4-VIII-2012, 照王神社周辺; 2 ♀ 3 ♀y, 14-IX-2012, 棧敷峠.
54. チビホラヒメグモ *Nesticella mogera* (Yaginuma, 1972)  
 9 ♀ 5 ♂ 2 ♂y, 24-XI-2012, 皇子神社周辺 (田畑).
- ヒメグモ科 *Theridiidae*
55. ヤマトコノハグモ *Enoplognatha caricis* (Fickert, 1876)  
 2 ♀y, 12-II-2012, 西庄五名上; 1 ♀y, 24-XI-2012, 奥ノ谷; 2 ♀y 1 ♂y, 24-XI-2012, 加茂 (水田).
56. ヒシガタグモ *Episinus affinis* Bösenberg et Strand, 1906  
 1 ♀y, 3-XI-2012, 風呂塔.
57. ムラクモヒシガタグモ *Episinus nubilus* Yaginuma, 1960  
 4 ♀y, 3-XI-2012, 風呂塔.
58. スネグロオチバヒメグモ  
*Stemmops nipponicus* Yaginuma, 1969  
 1 ♀y 1 ♂y, 28-IV-2012, 水の丸; 1 ♂ 2 ♀y, 1-VIII-2012, 加茂農村公園; 1 ♀ 1 ♂ 1 ♀y, 4-VIII-2012, 照王神社周辺; 1 ♀, 24-XI-2012, 皇子神社周辺 (田畑).
59. バラギヒメグモ *Takayus chikunii* (Yaginuma, 1960)  
 1 ♀y, 28-IV-2012, 水の丸; 1 ♀y, 7-IX-2012, 風呂塔 (キャンプ場); 1 ♀, 7-IX-2012, 水の丸; 2 ♀y, 14-IX-2012, 棧敷峠下の林道.
60. ムナボシヒメグモ  
*Keijia sterninotata* (Bosenberg et Strand, 1906)  
 1 ♀ 2 ♂, 1-VIII-2012, 加茂農村公園; 1 ♂y, 14-IX-2012, 水の丸.
61. ホシミドリヒメグモ *Chrysofoliata* (L. Koch, 1878)  
 1 ♀y, 7-IX-2012, 水の丸; 1 ♀y 1 ♂y, 14-IX-2012, 水の丸.
62. オダカグモ *Meotipa argyrodiformis* (Yaginuma, 1952)  
 1 ♀, 1-VIII-2012, 奥ノ谷.
63. ギボシヒメグモ *Chikunia albipes* (S. Saito, 1935)  
 1 ♀y, 4-VIII-2012, 照王神社周辺.
64. オオヒメグモ  
*Parasteatoda tepidariorum* (C. L. Koch, 1841)  
 1 ♀ 1 ♂ (多数目撃), 27-VII-2012, 金丸八幡神社; ♀♂多数目撃, 1-VIII-2012, 加茂農村公園; 1 ♀ (多数目撃), 4-VIII-2012, 大藤西; 1 ♀, 4-VIII-2012, 照王神社周辺; 1 ♀ 1 ♂, 4-VIII-2012, 土々呂の滝; ♀多数目撃, 8-VIII-2012, 黒長谷; ♀多数目撃, 8-VIII-2012, 五滝神社; 1 ♀, 14-IX-2012, 江口駅.
65. カグヤヒメグモ  
*Parasteatoda culicivora* (Bosenberg et Strand, 1906)  
 2 ♀ 3 ♀y 4 ♂y, 1-VIII-2012, 加茂農村公園; 1 ♀, 1-VIII-2012, 奥ノ谷; 3 ♀, 4-VIII-2012, 大藤西; 2 ♀, 4-VIII-2012, 土々呂の滝; 1 ♂, 4-VIII-2012, 大藤西; 1 ♀, 7-IX-2012, 風呂塔 (キャンプ場).
66. ツリガネヒメグモ  
*Parasteatoda angulithorax* (Bosenberg et Strand, 1906)  
 1 ♀, 8-VIII-2012, 五滝神社.
67. ニホンヒメグモ  
*Parasteatoda japonica* (Bosenberg et Strand, 1906)  
 4 ♀, 27-VII-2012, 金丸八幡神社; 1 ♂ 2 ♀y, 1-VIII-2012, 加茂農村公園; 1 ♀, 4-VIII-2012, 大藤西; 2 ♀, 8-VIII-2012, 黒長谷; 2 ♀, 8-VIII-2012, 黒長谷上; 1 ♀, 8-VIII-2012, 五滝神社; 1 ♀, 14-IX-2012, 棧敷峠下の林道.
68. ヒザブトヒメグモ  
*Parasteatoda ferrumequina* (Bosenberg et Strand, 1906)  
 1 ♀, 1-VIII-2012, 皇子神社; 3 ♀, 4-VIII-2012, 大藤西; 5 ♀, 8-VIII-2012, 黒長谷.
69. シロカネイソウロウグモ  
*Argyrodes bonadea* (Karsch, 1881)  
 1 ♀ 1 ♂, 1-VIII-2012, 加茂農村公園; 1 ♀y 1 ♂y, 1-VIII-2012, 奥ノ谷; 1 ♀ 1 ♂, 14-IX-2012, 江口駅; 1 ♀, 3-XI-2012, 江口駅.
70. チリイソウロウグモ  
*Argyrodes kumadai* Chida et Tanikawa, 1999  
 2 ♂, 1-VIII-2012, 奥ノ谷; 1 ♂, 8-VIII-2012, 黒長谷.
71. トビジロイソウロウグモ  
*Argyrodes cylindratu*s Thorell, 1898  
 1 ♀, 1-VIII-2012, 加茂農村公園; 1 ♀, 1-VIII-2012, 奥ノ谷; 4 ♀ 1 ♂, 4-VIII-2012, 大藤西; 3 ♀ 2 ♂, 4-VIII-2012, 照王神社周辺; 1 ♀, 4-VIII-2012, 土々呂の滝; 1 ♀ (多数目撃), 8-VIII-2012, 黒長谷; 1 ♀ 1 ♂, 8-VIII-2012, 黒長谷上.
72. フタオイソウロウグモ  
*Neospintherus fur* (Bosenberg et Strand, 1906)  
 2 ♀ 6 ♀y 1 ♂y, 1-VIII-2012, 加茂農村公園.
73. ヤリグモ *Rhomphaea sagana* (Donitz et Strand, 1906)  
 1 ♂ 1 ♀y, 28-IV-2012, 西庄; 1 ♀y 1 ♂y, 1-VIII-2012, 奥ノ谷; 1 ♀y, 4-VIII-2012, 大藤西; 1 ♀, 4-VIII-2012, 照王神社周辺; 2 ♀, 8-VIII-2012, 黒長谷; 1 ♂, 8-VIII-2012, 黒長谷上; 1 ♀y, 7-IX-2012, 棧敷峠; 1 ♀, 3-XI-2012, 風呂塔.
74. オナガグモ *Ariamnes cylindrogaster* Simon, 1888  
 1 ♀y 1 ♂y, 12-II-2012, 西庄五名上; 1 ♀y, 1-VIII-2012, 加茂農村公園; 1 ♀y, 4-VIII-2012, 大藤西; 1 ♀y, 4-VIII-2012, 大藤西; 1 ♀ 1 ♀y, 4-VIII-2012, 照王神社周辺; 2 ♀y, 8-VIII-2012, 黒長谷; 1 ♀y, 7-IX-2012, 水の丸; 1 ♀y, 7-IX-2012, 風呂塔 (キャンプ場).
75. ボカシミジングモ  
*Yaginumena castrata* (Bosenberg et Strand, 1906)  
 1 ♀y, 7-IX-2012, 風呂塔 (キャンプ場); 1 ♀y, 7-IX-2012, 水の丸.
76. カニミジングモ *Phycosoma mustelinum* (Simon, 1888)  
 1 ♀y 1 ♂y, 12-II-2012, 西庄五名上; 2 ♀y, 1-VIII-2012, 加茂農村公園; 1 ♀y, 4-VIII-2012, 大藤西; 1 ♀y 1 ♂y, 4-VIII-2012, 大藤西; 1 ♀y, 4-VIII-2012, 照王神社周辺; 3 ♀ 1 ♂ 1 ♂y, 8-VIII-2012, 黒長谷; 2 ♀y, 8-VIII-2012, 黒長谷上; 2 ♀ 4 ♂, 7-IX-2012, 風呂塔 (キャンプ場); 3 ♀y, 7-IX-2012, 棧敷峠下の林道; 2 ♂y, 14-IX-2012, 水の丸; 1 ♀ 2 ♀y 1 ♂y, 3-XI-2012, 風呂塔.
77. キベリミジングモ  
*Phycosoma flavomarginatum* (Bosenberg et Strand, 1906)  
 3 ♀y 1 ♂y, 1-VIII-2012, 加茂農村公園; 1 ♀ 2 ♀y, 1-VIII-2012, 奥ノ谷.
- カラカラグモ科 *Theridiosomatidae*
78. ヤマジグモ *Ogulnius pullus* Bosenberg et Strand, 1906

- 1 ♀, 4-VIII-2012, 大藤西.
79. カラカラグモ  
*Theridiosoma epeiroides* Bösenberg et Strand, 1906  
1 ♂y, 28-IV-2012, 棧敷峠下; 1 ♀, 8-VIII-2012, 黒長谷上; 1 ♂y, 14-IX-2012, 棧敷峠.
- ヨリメグモ科 Anapidae
80. ヨロイヒメグモ *Comaroma maculosa* Oi, 1960  
1 ♂, 1-VIII-2012, 加茂農村公園; 1 ♀, 17-IX-2012, 奥森清.
81. ナンプコツブグモ *Mysmenella pseudojobi* Lin et Li, 2008  
2 ♀, 4-VIII-2012, 照王神社周辺; 1 ♀, 3-XI-2012, 風呂塔.
- ジョロウグモ科 Nephilidae
82. ジョロウグモ *Nephila clavata* L. Koch, 1878  
全ての調査地域で多数確認.
- アシナガグモ科 Tetragnathidae
83. キンヨウグモ *Menosira ornata* Tikuni, 1955  
2 ♀y, 1-VIII-2012, 加茂農村公園; 1 ♀y, 4-VIII-2012, 大藤; 1 ♂, 7-IX-2012, 風呂塔(キャンプ場); 1 ♀y, 7-IX-2012, 棧敷峠; 1 ♀, 7-IX-2012, 棧敷峠下の林道; 1 ♀y, 7-IX-2012, 水の丸; 2 ♀, 14-IX-2012, 棧敷峠下の林道.
84. チビクロドヨウグモ *Meta nigridorsalis* Tanikawa, 1994  
1 ♂, 3-XI-2012, 黒長谷上.
85. ヤマジドヨウグモ *Meta reticuloides* Yaginuma, 1958  
5 ♀y 3 ♂y, 4-VIII-2012, 大藤西; 4 ♀y 2 ♂y, 4-VIII-2012, 照王神社周辺; 1 ♀, 4-VIII-2012, 土々呂の滝; 2 ♀ 2 ♂ 2 ♀y 2 ♂y, 8-VIII-2012, 黒長谷; 3 ♀ 1 ♀y, 8-VIII-2012, 黒長谷上; 1 ♀, 17-IX-2012, 奥森清.
86. タニマノドヨウグモ  
*Metleucauge kempirensis* (Bösenberg et Strand, 1906)  
1 ♀, 4-VIII-2012, 大藤西.
87. メガネドヨウグモ  
*Metleucauge yunohamensis* (Bösenberg et Strand, 1906)  
1 ♀y 1 ♂y, 12-II-2012, 西庄五名上; 2 ♀ 1 ♂ 1 ♀y, 28-IV-2012, 西庄; 1 ♀ 1 ♂ 1 ♀y, 28-IV-2012, 奥森清; 5 ♀y, 7-IX-2012, 風呂塔(キャンプ場); 2 ♀y, 7-IX-2012, 棧敷峠; 1 ♀y, 7-IX-2012, 棧敷峠下の林道; 1 ♀y, 7-IX-2012, 水の丸; 1 ♀y, 14-IX-2012, 奥森清; 5 ♀y, 14-IX-2012, 棧敷峠下の林道; 4 ♀y, 14-IX-2012, 棧敷峠; 4 ♀y, 14-IX-2012, 水の丸; 1 ♀y 2 ♂y, 3-XI-2012, 風呂塔.
88. チュウガタシロカネグモ  
*Leucauge blanda* (L. Koch, 1878)  
1 ♀ 1 ♂y, 27-VII-2012, 金丸八幡神社; 3 ♀ 4 ♀y, 1-VIII-2012, 加茂農村公園; 3 ♀ 1 ♂, 1-VIII-2012, 奥ノ谷; 2 ♀ 1 ♂y, 8-VIII-2012, 五滝神社; 1 ♀, 8-VIII-2012, 加茂(水田); 1 ♀, 14-IX-2012, 江口駅.
89. オオシロカネグモ *Leucauge magnifica* Yaginuma, 1954  
♀(多数目撃), 27-VII-2012, 奥ノ谷; 1 ♀, 1-VIII-2012, 加茂農村公園; 2 ♀, 1-VIII-2012, 奥ノ谷; 1 ♀, 4-VIII-2012, 大藤; ♀多数目撃, 4-VIII-2012, 大藤西; ♀多数目撃, 4-VIII-2012, 照王神社周辺; ♀多数目撃, 4-VIII-2012, 土々呂の滝; 1 ♀ 1 ♂, 8-VIII-2012, 黒長谷.
90. コシロカネグモ  
*Leucauge subblanda* Bösenberg et Strand, 1906  
2 ♀, 8-VIII-2012, 黒長谷.
91. キララシロカネグモ  
*Leucauge subgemmea* Bösenberg et Strand, 1906  
1 ♀, 4-VIII-2012, 照王神社周辺.
92. ヨツボシヒメアシナガグモ  
*Pachygnatha quadrimaculata* (Bösenberg et Strand, 1906)  
3 ♀ 1 ♂, 24-XI-2012, 加茂(水田).
93. トガリアシナガグモ  
*Tetragnatha caudicula* (Karsch, 1879)  
1 ♂, 8-VIII-2012, 加茂(水田); 2 ♀y, 7-IX-2012, 奥ノ谷; 1 ♀y, 24-XI-2012, ぶぶるパークみかも.
94. アシナガグモ *Tetragnatha praedonia* L. Koch, 1878  
2 ♀, 27-VII-2012, 金丸八幡神社; 1 ♀, 1-VIII-2012, 奥ノ谷; 1 ♀, 8-VIII-2012, 黒長谷; 2 ♀ 1 ♂, 8-VIII-2012, 加茂(水田); 1 ♀ 1 ♂, 7-IX-2012, 奥ノ谷.
95. ミドリアシナガグモ *Tetragnatha pinicola* L. Koch, 1870  
1 ♀ 1 ♀y 1 ♂y, 1-VIII-2012, 加茂農村公園; 6 ♀, 7-IX-2012, 棧敷峠下の林道; 5 ♀, 7-IX-2012, 水の丸.
96. ウロコアシナガグモ *Tetragnatha squamata* Karsch, 1879  
1 ♀y, 28-IV-2012, 西庄; 1 ♀y, 28-IV-2012, 棧敷峠; 1 ♀, 27-VII-2012, 金丸八幡神社; 1 ♂ 1 ♀y, 1-VIII-2012, 加茂農村公園; 3 ♀y, 1-VIII-2012, 奥ノ谷; 2 ♀y, 7-IX-2012, 風呂塔(キャンプ場); 1 ♀y, 7-IX-2012, 棧敷峠; 1 ♀y, 14-IX-2012, 棧敷峠下の林道.
97. シコクアシナガグモ  
*Tetragnatha vermiformis* Emerton, 1884  
3 ♀ 1 ♀y, 7-IX-2012, 奥ノ谷.
98. ヤサガタアシナガグモ  
*Tetragnatha maxillosa* Thorell, 1895  
1 ♀, 8-VIII-2012, 加茂(水田).
- コガネグモ科 Araneidae
99. ナガコガネグモ *Argiope bruennichi* (Scopoli, 1772)  
♀y(多数目撃), 27-VII-2012, 奥ノ谷; 1 ♂, 1-VIII-2012, 加茂農村公園; ♀(多数目撃) 1 ♂, 1-VIII-2012, 奥ノ谷; 1 ♀, 4-VIII-2012, 照王神社周辺; 1 ♀y, 8-VIII-2012, 五滝神社; 2 ♀y, 8-VIII-2012, 加茂(水田); 2 ♀, 3-XI-2012, 江口駅.
100. コガネグモ *Argiope amoena* L. Koch, 1878  
2 ♀, 27-VII-2012, 奥ノ谷; 1 ♀, 1-VIII-2012, 奥ノ谷.
101. コガタコガネグモ *Argiope minuta* Karsch, 1879  
1 ♀y, 27-VII-2012, 金丸八幡神社; 1 ♀y 1 ♂y 多数目撃, 1-VIII-2012, 加茂農村公園; 1 ♀y, 4-VIII-2012, 大藤; 1 ♀y, 4-VIII-2012, 大藤西; 1 ♀y, 4-VIII-2012, 照王神社周辺; 1 ♀ 1 ♀y, 8-VIII-2012, 五滝神社; 1 ♀, 17-IX-2012, 奥森清.
102. トゲグモ *Gasteracantha kuhlii* C. Koch, 1837  
1 ♀, 4-VIII-2012, 大藤; 1 ♀, 4-VIII-2012, 照王神社周辺; 2 ♀, 8-VIII-2012, 黒長谷; 1 ♀, 17-IX-2012, 奥森清.
103. ゴミグモ *Cyclosa octotuberculata* Karsch, 1879  
1 ♀, 4-VIII-2012, 大藤; 1 ♀, 4-VIII-2012, 大藤西; 1 ♀y, 4-VIII-2012, 照王神社周辺; 1 ♀, 8-VIII-2012, 黒長谷; 1 ♀y, 8-VIII-2012, 五滝神社.

104. カラスゴミグモ *Cyclosa atrata* Bösenberg et Strand, 1906  
1 ♂, 7-IX-2012, 水の丸.
105. ギンメツキゴミグモ *Cyclosa argenteoalba* Bösenberg et Strand, 1906  
1 ♂, 1-VIII-2012, 加茂農村公園; 1 ♂, 1-VIII-2012, 奥ノ谷; 1 ♀y, 1-VIII-2012, 皇子神社; 1 ♀y, 4-VIII-2012, 大藤; 1 ♀, 4-VIII-2012, 大藤西; 1 ♀ 1 ♂, 4-VIII-2012, 照王神社周辺; 1 ♀y, 4-VIII-2012, 土々呂の滝; 1 ♀ 1 ♂, 8-VIII-2012, 黒長谷; 1 ♂, 8-VIII-2012, 黒長谷上; 1 ♀, 7-IX-2012, 風呂塔 (キャンプ場).
106. ギンナガゴミグモ *Cyclosa ginnaga* Yaginuma, 1959  
1 ♀, 4-VIII-2012, 大藤西; 1 ♀y, 4-VIII-2012, 照王神社周辺; 1 ♀, 4-VIII-2012, 土々呂の滝; 1 ♀ 1 ♀y, 8-VIII-2012, 黒長谷.
107. ヨツデゴミグモ *Cyclosa sedeculata* Karsch, 1879  
1 ♀y, 4-VIII-2012, 大藤; 8 ♀y, 4-VIII-2012, 大藤西; 4 ♀y 8 b, 4-VIII-2012, 照王神社周辺; 1 ♀y, 8-VIII-2012, 黒長谷.
108. ムツボシオニグモ *Araniella yaginumai* Tanikawa, 1995  
3 ♀y, 7-IX-2012, 風呂塔 (キャンプ場); 3 ♀y, 7-IX-2012, 棧敷峠; 3 ♀y, 7-IX-2012, 水の丸; 1 ♀, 14-IX-2012, 棧敷峠下の林道; 1 ♀y, 14-IX-2012, 水の丸.
109. サガオニグモ *Eriophora astridae* (Strand, 1917)  
4 ♀, 28-IV-2012, 西庄.
110. カラフトオニグモ *Eriophora sachalinensis* (S. Saito, 1934)  
2 ♂y, 28-IV-2012, 棧敷峠下の林道; 1 ♀y 1 ♂y, 28-IV-2012, 棧敷峠; 4 ♀y, 8-VIII-2012, 黒長谷; 2 ♀y, 7-IX-2012, 風呂塔 (キャンプ場); 1 ♀y, 7-IX-2012, 棧敷峠; 1 ♀y, 7-IX-2012, 水の丸; 4 ♀y, 14-IX-2012, 水の丸; 2 ♀y, 3-XI-2012, 風呂塔.
111. ドヨウオニグモ *Neoscona adianta* (Walckenaer, 1802)  
1 ♀y, 1-VIII-2012, 奥ノ谷; 1 ♀ 1 ♀y, 8-VIII-2012, 加茂 (水田); 1 ♀, 7-IX-2012, 奥ノ谷.
112. イエオニグモ *Neoscona nautica* (L. Koch, 1875)  
3 ♀, 14-IX-2012, 江口駅; 1 ♀, 3-XI-2012, 江口駅.
113. ワキグロサツマノミダマシ *Neoscona mellottei* (Simon, 1895)  
1 ♀y, 1-VIII-2012, 加茂農村公園; 2 ♀, 1-VIII-2012, 奥ノ谷; 1 ♀, 8-VIII-2012, 黒長谷.
114. ヤマシロオニグモ *Neoscona scylla* (Karsch, 1879)  
1 ♀y, 4-VIII-2012, 大藤西.
115. イシサワオニグモ *Araneus ishisawai* Kishida, 1928  
1 ♀ 1 ♀y, 4-VIII-2012, 照王神社周辺; 1 ♀y, 8-VIII-2012, 黒長谷; 1 ♀, 7-IX-2012, 棧敷峠; 1 ♀ 1 ♂, 14-IX-2012, 棧敷峠下の林道.
116. マルヅメオニグモ *Araneus semilunaris* (Karsch, 1879)  
1 ♀, 8-VIII-2012, 黒長谷.
117. コオニグモモドキ *Pronoides brunneus* Schenkel, 1936  
1 ♀y, 14-IX-2012, 水の丸.
118. ハツリグモ *Acusilas coccineus* Simon, 1895  
1 ♀y, 28-IV-2012, 西庄; 1 ♀y, 1-VIII-2012, 加茂農村公園.
119. ズグロオニグモ *Yaginumia sia* (Strand, 1906)  
1 ♂, 14-IX-2012, 江口駅.
- シボグモ科 Ctenidae
120. シボグモ *Anahita fauna* Karsch, 1879  
3 ♀y, 12-II-2012, 西庄五名上; 1 ♀y, 28-IV-2012, 棧敷峠; 2 ♀y, 4-VIII-2012, 大藤西; 1 ♀, 4-VIII-2012, 照王神社周辺; 1 ♀y, 8-VIII-2012, 黒長谷; 1 ♀y, 8-VIII-2012, 黒長谷上; 2 ♀y, 24-XI-2012, 奥ノ谷; 1 ♀y, 24-XI-2012, 皇子神社周辺 (田畑).
- アシダカグモ科 Sparassidae
121. コアシダカグモ *Sinopoda forcipata* (Karsch, 1881)  
1 ♀ 1 ♀y, 4-VIII-2012, 大藤西; 3 ♀y, 8-VIII-2012, 黒長谷; 1 ♀y, 7-IX-2012, 風呂塔 (キャンプ場); 1 ♀y, 3-XI-2012, 黒長谷上.
122. ヒメアシダカグモ *Sinopoda stellatops* Jäger et Ono, 2002  
1 ♀y, 28-IV-2012, 棧敷峠; 1 ♀y, 7-IX-2012, 棧敷峠; 1 ♀y, 14-IX-2012, 奥森清; 1 ♀y, 14-IX-2012, 棧敷峠; 1 ♀y, 14-IX-2012, 水の丸.
- エビグモ科 Philodromidae
123. コガネエビグモ *Philodromus aureolus* (Clerck, 1758)  
1 ♀, 28-IV-2012, 棧敷峠; 2 ♀y, 7-IX-2012, 風呂塔 (キャンプ場); 2 ♀y, 14-IX-2012, 棧敷峠下の林道; 1 ♀y, 24-XI-2012, 加茂 (吉野川堤防).
124. アサヒエビグモ *Philodromus subaureolus* Bösenberg et Strand, 1906  
1 ♀y, 12-II-2012, 西庄五名上; 1 ♀y, 1-VIII-2012, 加茂農村公園.
125. キエビグモ *Philodromus emarginatus* (Schränk, 1803)  
3 ♀y, 1-VIII-2012, 加茂農村公園; 1 ♀y, 1-VIII-2012, 奥ノ谷.
126. キンイロエビグモ *Philodromus auricomus* L. Koch, 1878  
1 ♀y, 14-IX-2012, 水の丸; 1 ♂y, 3-XI-2012, 風呂塔.
- ワシグモ科 Gnaphosidae
127. メキリグモ *Gnaphosa kompirensis* Bösenberg et Strand, 1906  
1 ♀, 1-VIII-2012, 加茂農村公園.
128. マエトビケムリグモ *Sernokorba pallidipatellis* (Bösenberg et Strand, 1906)  
1 ♀, 7-IX-2012, 水の丸.
- カニグモ科 Thomisidae
129. ワカバグモ *Oxytate striatipes* L. Koch, 1878  
2 ♀y, 1-VIII-2012, 加茂農村公園; 1 ♀y, 1-VIII-2012, 奥ノ谷; 1 ♀y, 4-VIII-2012, 土々呂の滝; 2 ♀y, 7-IX-2012, 風呂塔 (キャンプ場); 1 ♂y, 7-IX-2012, 棧敷峠下の林道; 1 ♀ 1 ♀y, 14-IX-2012, 棧敷峠下の林道.
130. トラフカニグモ *Tmarus piger* (Walckenaer, 1802)  
1 ♂y, 28-IV-2012, 西庄; 1 ♀y, 8-VIII-2012, 黒長谷上; 1 ♀ 1 ♀y, 14-IX-2012, 水の丸; 1 ♀y, 3-XI-2012, 黒長谷上.
131. セマルトラフカニグモ *Tmarus rimosus* Paik, 1973  
1 ♀, 4-VIII-2012, 大藤.
132. ヤミイロカニグモ *Xysticus croceus* Fox, 1937  
3 ♀, 4-VIII-2012, 大藤西.
133. アマギエビスグモ *Lysiteles coronatus* (Grube, 1861)  
1 ♀y, 12-II-2012, 西庄五名上; 1 ♀y, 1-VIII-2012, 加茂農村公園; 1 ♀y, 4-VIII-2012, 照王神社

- 周辺；2♀5♀y2♂y, 7-IX-2012, 風呂塔(キャンプ場)；1♂y, 7-IX-2012, 棧敷峠；2♀, 7-IX-2012, 棧敷峠下の林道；4♀y, 7-IX-2012, 水の丸；1♀y, 14-IX-2012, 棧敷峠下の林道；1♂y, 14-IX-2012, 水の丸；1♀y2♂y, 3-XI-2012, 風呂塔。
134. チクニエビスグモ *Synaema chikumii* Ono, 1983  
2♀1♀y, 8-VIII-2012, 黒長谷；1♀y, 8-VIII-2012, 黒長谷上；1♀y, 7-IX-2012, 風呂塔(キャンプ場)；1♀1♀y, 7-IX-2012, 棧敷峠下の林道；1♀, 14-IX-2012, 水の丸。
135. コハナグモ *Diaea subdola* O. Pickard-Cambridge, 1885  
1♀y, 12-II-2012, 西庄五名上；2♀, 1-VIII-2012, 加茂農村公園；2♀, 1-VIII-2012, 奥ノ谷；1♀, 4-VIII-2012, 大藤西；1♀, 14-IX-2012, 棧敷峠下の林道。
136. ハナグモ *Ebrechtella tricuspidata* (Fabricius, 1775)  
2♂1♂y, 12-II-2012, 西庄五名上；1♀, 4-VIII-2012, 大藤。
- フクログモ科 Clubionidae
137. ムナアカフクログモ *Clubiona vigil* Karsch, 1879  
1♀y, 7-IX-2012, 風呂塔(キャンプ場)；1♂1♀y1♀y, 3-XI-2012, 風呂塔。
138. ヤギヌマフクログモ *Clubiona yaginumai* Hayashi, 1989  
1♀, 1-VIII-2012, 奥ノ谷；1♀, 4-VIII-2012, 大藤西；1♀1♂, 4-VIII-2012, 照王神社周辺(谷川明男氏確認)。
139. バンドウフクログモ *Clubiona bandoi* Hayashi, 1995  
1♂, 7-IX-2012, 棧敷峠；1♀, 3-XI-2012, 風呂塔。
140. ヤハズフクログモ *Clubiona jucunda* (Karsch, 1879)  
1♀1♀y, 7-IX-2012, 棧敷峠下の林道；1♀y, 14-IX-2012, 棧敷峠下の林道。
- イツツグモ科 Anyphaenidae
141. イツツグモ *Anyphaena pugil* Karsch, 1879  
1♀y, 12-II-2012, 西庄五名上；1♀, 28-IV-2012, 奥森清；1♂, 28-IV-2012, 棧敷峠；2♀y, 8-VIII-2012, 黒長谷；1♀y, 7-IX-2012, 水の丸；1♀, 7-IX-2012, 風呂塔(キャンプ場)；1♂y, 14-IX-2012, 棧敷峠下の林道。
142. ナガイツツグモ *Anyphaena ayshides* Yaginuma, 1958  
1♀, 7-IX-2012, 棧敷峠下の林道。
- ウエムラグモ科 Liocranidae
143. イタチグモ *Itatsina praticola* (Bösenberg et Strand, 1906)  
1♀1♂, 1-VIII-2012, 加茂農村公園。
- ネコグモ科 Corinnidae
144. オトヒメグモ *Orthobula crucifera* Bösenberg et Strand, 1906  
3♀y, 1-VIII-2012, 加茂農村公園；1♀, 4-VIII-2012, 大藤；1♀, 24-XI-2012, 皇子神社周辺(田畑)。
- ハエトリグモ科 Salticidae
145. ムツバハエトリ *Yaginumanis sexdentatus* (Yaginuma, 1967)  
1♂, 4-VIII-2012, 大藤西。
146. ヤサアリグモ *Myrmarachne inermichelis* Bösenberg et Strand, 1906  
1♀, 4-VIII-2012, 大藤；1♀, 4-VIII-2012, 照王神社周辺。
147. アリグモ *Myrmarachne japonica* (Karsch, 1879)  
1♀2♀y, 1-VIII-2012, 奥ノ谷。
148. タイリクアリグモ *Myrmarachne formicaria* (De Geer, 1778)  
1♀, 24-XI-2012, 奥ノ谷(谷川明男氏確認)。
149. ウススジハエトリ *Yaginumaella striatipes* (Grube, 1861)  
1♀y, 28-IV-2012, 棧敷峠；1♀1♂, 4-VIII-2012, 照王神社周辺；8♂, 7-IX-2012, 風呂塔(キャンプ場)；2♀1♂, 7-IX-2012, 棧敷峠；1♀3♂, 7-IX-2012, 棧敷峠下の林道；1♀1♂, 14-IX-2012, 棧敷峠下の林道；1♀, 14-IX-2012, 水の丸；1♀y, 3-XI-2012, 風呂塔。
150. ジャバラハエトリ *Helicium yaginumai* Bohdanowicz et Prószyński, 1987  
1♂, 14-IX-2012, 水の丸。
151. アオオビハエトリ *Siler vittatus* (Karsch, 1879)  
2♀y, 1-VIII-2012, 加茂農村公園；2♀y, 1-VIII-2012, 奥ノ谷；1♂, 4-VIII-2012, 大藤。
152. デーニッツハエトリ *Plexippoides doenitzi* (Karsch, 1879)  
1♂y, 8-VIII-2012, 黒長谷；1♀, 7-IX-2012, 棧敷峠下の林道；1♀, 7-IX-2012, 水の丸。
153. マミジロハエトリ *Evarcha albaria* (L. Koch, 1878)  
3♀y, 8-VIII-2012, 黒長谷；1♀, 7-IX-2012, 水の丸；1♀, 14-IX-2012, 水の丸。
154. ヨダンハエトリ *Marpissa pulla* (Karsch, 1879)  
1♀, 4-VIII-2012, 照王神社周辺。
155. ヒメカラスハエトリ *Rhene albigera* (C. L. Koch, 1848)  
1♀, 8-VIII-2012, 黒長谷；1♀, 8-VIII-2012, 黒長谷上。
156. ウデプトハエトリ *Harmochirus insulanus* (Kishida, 1914)  
1♂1♀y, 1-VIII-2012, 加茂農村公園。
157. キレワハエトリ *Sibianor pullus* (Bösenberg et Strand, 1906)  
1♂1♀y, 28-IV-2012, 棧敷峠；1♀, 14-IX-2012, 棧敷峠下の林道。
158. エキスハエトリ *Laufeia aenea* Simon, 1889  
1♀, 8-VIII-2012, 黒長谷。
159. ネオンハエトリ *Neon reticulatus* (Blackwall, 1853)  
1♀, 7-IX-2012, 棧敷峠；1♀, 3-XI-2012, 風呂塔。
160. オオクマアメイロハエトリ *Synagelides annae* Bohdanowicz, 1979  
1♀2♂1♀y, 4-VIII-2012, 照王神社周辺。

#### 4. 特筆すべき種

##### 7. ムツメカレハグモ (写真1 四国初記録)

*Lathys sexoculata* Seo et Sohn, 1984

6眼のクモで体長は雌で約2mmと小さい。背甲は褐色で複雑な黒条がある。腹部は黒褐色の地に白斑や褐色斑が点在する。外雌器は大きく特異な形態をしている。開口部は前方にあり受精嚢と導管が透けて見える。





写真1 ムツメカレハゲモ ♀外雌器

韓国から記載された種であるが、日本では関東から中国地方にかけて、また九州では熊本県で確認されているが、四国からは初めての記録である。

34. コウライホテイヌカゲモ

(写真2 四国初記録)

*Entelecara dabudongensis* Paik, 1983

体長は約2mm。背甲は黄褐色で頭部は黒ずむ。腹部は淡い桃黄色の美しいクモ。外雌器の形態から、この種と同定した。韓国・中国・シベリアに広く分布し、日本では本州・九州の5県で確認されているが四国では初めての記録である。

35. ヒメウスイロサラゲモ

(写真3 徳島県初記録)

*Asthenargus matsudae* Saito et Ono, 2001

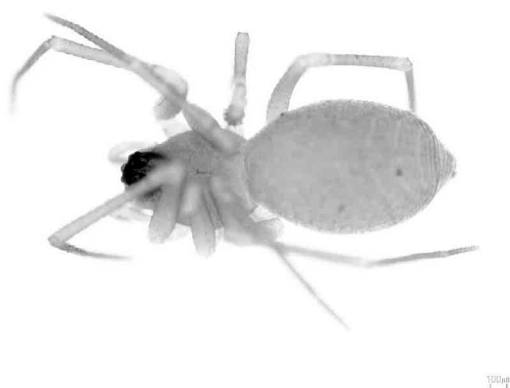


写真2 コウライホテイヌカゲモ ♀



写真3 ヒメウスイロサラゲモ ♀外雌器

体長1.8mm前後、背甲は黄褐色、腹部は灰黒色の小さなクモ。外雌器が前面に突出している。本州・九州そして四国では香川県から記録されているが、本県では初記録である。栈敷峠、水の丸といずれも標高の高い場所の落葉層から採集された。

37. コテングヌカゲモ (写真4 四国初記録)

*Paikiniana vulgaris* (Oi, 1960)

雌雄ともに体長2.5mm前後。背甲・歩脚は明るい赤桃色、腹部は灰黒色。雄の頭部は狭くなって前方に突出する。突出部の前方に黒色の太い短毛、後方に細い長毛がある。雄の触肢の頸節前方に板状の突起があり、その先端が4歯(左)5歯(右)に枝分かれしている。キュウシュウツノヌカゲモ *Paikiniana iriei* (Ono, 2007) と酷似するが、雌の外



写真4 コテングヌカゲモ ♂頭胸部

雌器によって本種と同定しておく。11月に皇子神社近くの田畑でのシフティングによって採集した。

日本では本州・九州から確認されているが、キュウシュウツノヌカグモは長崎県のみでの記録である。

41. ヤマトオオイヤマケシグモ

(写真5 四国初記録)

*Ryojius japonicus* Saito et Ono, 2001



写真5 ヤマトオオイヤマケシグモ ♀外雌器

体長約2mm。背甲・歩脚は黄褐色で、腹部は灰褐色。眼の周囲は黒色。外雌器の形状が特異で、この形状によって本種と判断した。北海道・本州・九州と広範囲に分布するが、四国からは初めてである。  
栈敷峠で雌1個体のみでの採集である。

42. アズミヤセサラグモ (写真6 四国初記録)

*Himalaphantes azumiensis* (Oi, 1980)



写真6 アズミヤセサラグモ ♀側面

体長約6mm。背甲はくすんだ褐色、歩脚は黄褐色で環斑がある。腹部は灰色で中央部に黒色条と後方になるに従って多数の黒斑がある。日本では本州(中部地方の長野県・山梨県・愛知県)の亜高山地帯に分布するとされているが、全体的な特徴及び外雌器の形状から本種であると判断した。風呂塔キャンプ場周辺で1個体のみでの採集である。

127. メキリグモ

(写真7 徳島県初記録)

*Gnaphosa kompirensis* Bösenberg et Strand, 1906

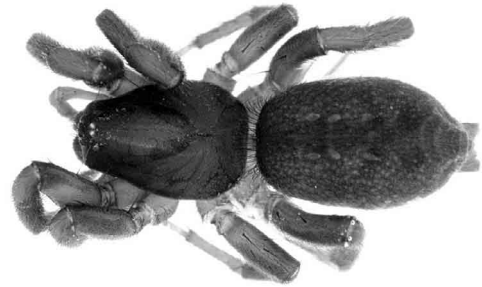


写真7 メキリグモ ♀

体長7.5mmの雌であるが、14mmの大型もいるそうである。体全体に黒褐色で腹部には灰色の毛が密生する。徘徊性のクモで、加茂農村公園周辺の落葉層から採集した。北海道から本州・四国・九州・南西諸島まで広く分布すると言われており、四国では愛媛県・高知県で確認されている。徳島県では初めての記録となる。

148. タイリクアリグモ (写真8 徳島県初記録)

*Myrmarachne formicaria* (De Geer, 1778)

体長約5mm。他のアリグモ類に比べて体全体に茶褐色の感がある。腹部前方は黄褐色で、それに続いて茶褐色や白色の山形斑があり、後半は黒色気味となる。奥の谷の山道沿いで灌木のビーティングによって採集した。

北海道から九州まで広範囲に分布するが、個体数は少ないそうである。四国では、愛媛県で記録されている。



写真8 タイリクアリグモ ♀

## 5. おわりに

わずか10日間の調査で人家周辺や屋内の調査はできなかったが、33科160種のクモ類を確認することができた。

山間部では大部分でスギ・ヒノキが植林されており自然林が少ないにもかかわらず、本県クモリストに新しく8種、四国でも5種を加えることができ、多くの新知見を得ることができた。

なお、種名が確定した160種の他に、雌雄成体が

採集されたにもかかわらず種が特定できなかったヤマシラグモの一種や、雌のみの採集で種が確定できないマシラグモ科の一種、成体でありながらも雌の外雌器や雄触肢の微妙な違いによって種が確定できないヤチグモ科やサラグモ科の個体等10種以上が残されている。それらの個体についてはさらに検討を加えるとともに、なお不明なものについてはそれぞれの分野の研究者に依頼し、別の機会に報告したいと考えている。

本報告にあたり、クモ類の調査・同定等広範囲にわたってご教示をいただいている追手門学院大学の西川喜朗教授、国立科学博物館の小野展嗣博士、東京大学の谷川明男博士、調査にあたってお世話になった関係者の方々に心から感謝申し上げます。

## 文献

- 小野展嗣編著，2009.『日本産クモ類』東海大学出版会.  
 新海 明他，2010. CD日本のクモ Ver.2010  
 新海栄一，2006.『ネイチャーガイド 日本のクモ』文一総合出版.  
 千国安之輔，2008.『写真・日本クモ類大図鑑』偕成社.  
 八木沼健夫，1986.『原色日本クモ類図鑑』保育社.

List of spiders (Araneae, Arachnida) found in "ex-Mikamo Cho" (Tokushima Prefecture, Shikoku, Japan)

BANDO Haruo,

Proceedings of Awagakkai, No. 59(2013), pp.61-71