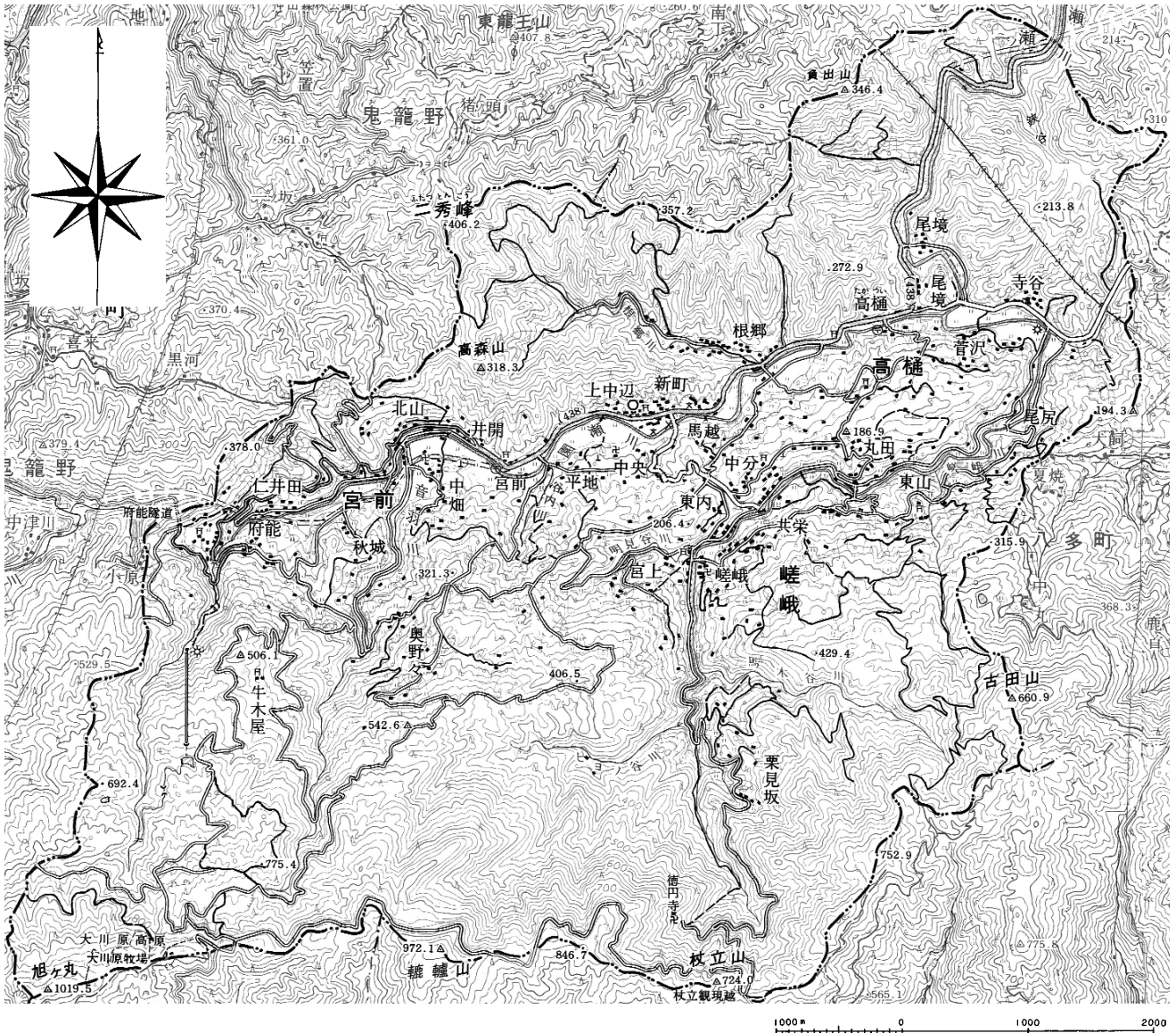
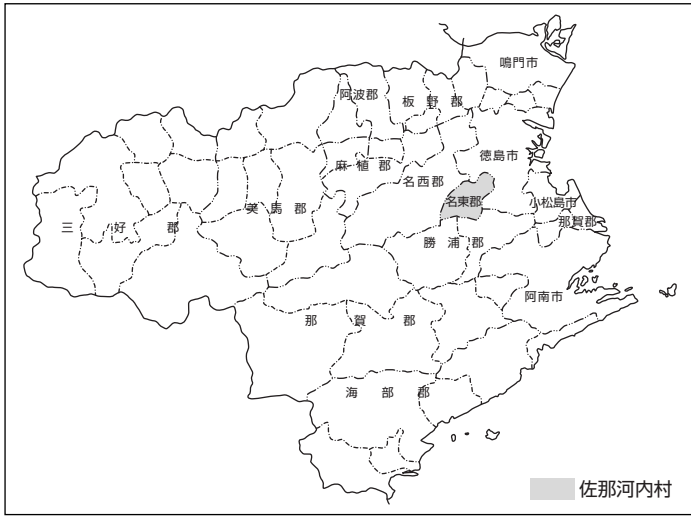


# 佐那河内村



地図は佐那河内村役場発行の「佐那河内村全図」(建設省国土地理院承認番号 平8四復, 第240号)による。

# 佐那河内村の概況

成 立 明治22年（1889）10月1日，市町村制施行により「佐那河内村」として成立

面 積 42.30km<sup>2</sup>

村役場所在地 〒771-4195 徳島県名東郡佐那河内村下字中辺71番地1

TEL (088) 679-2111 FAX (088) 679-2125 <http://www.planning21.ne.jp/sanagochi/>

表1 地目別土地面積

(単位：ha)

年次	宅地	田	畑	その他	山林	原野	総数
昭和50(1975)年	29	214	135	1	1,005	0	1,384
昭和60(1985)年	33	222	146	396	1,065	2	1,864
平成6(1994)年	37	216	147	402	1,096	2	1,900

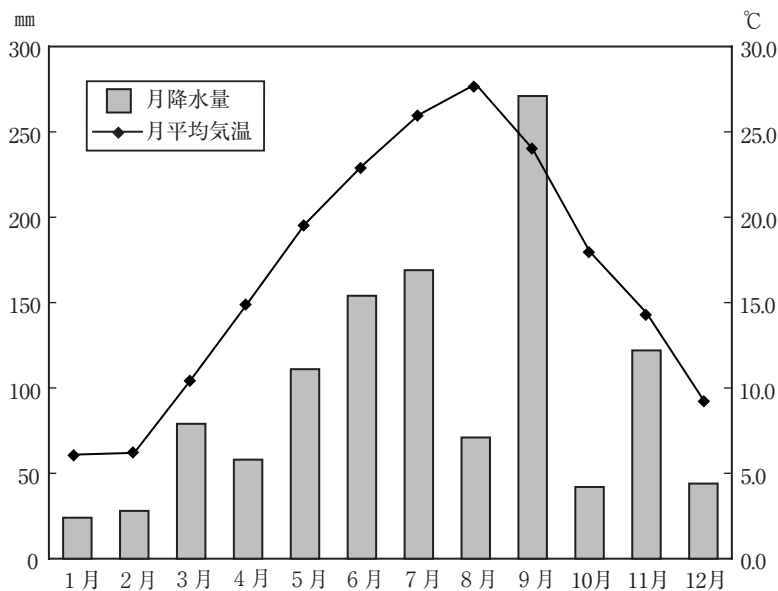


図1 佐那河内村の気象 (平成9年)

表2 佐那河内村の人口推移

年次	人口数	年齢3区分別人口(実数：人)			年齢3区分別人口(割合：%)			世帯数(戸)	1世帯あたり人口(人)
		0～14歳	15～64歳	65歳以上	0～14歳	15～64歳	65歳以上		
昭和30(1955)年	5,112	1,795	2,927	390	35.1	57.3	7.6	942	5.43
昭和35(1960)年	4,774	1,513	2,833	428	31.7	59.3	9.0	948	5.04
昭和40(1965)年	4,333	1,101	2,817	415	25.4	65.0	9.6	913	4.75
昭和45(1970)年	3,955	824	2,673	458	20.8	67.6	11.6	885	4.47
昭和50(1975)年	3,874	715	2,625	534	18.5	67.8	13.8	881	4.40
昭和55(1980)年	3,828	691	2,512	625	18.1	65.6	16.3	876	4.37
昭和60(1985)年	3,644	674	2,329	641	18.5	63.9	17.6	869	4.19
平成2(1990)年	3,467	570	2,179	718	16.4	62.8	20.7	842	4.12
平成7(1995)年	3,245	437	1,959	849	13.5	60.4	26.2	826	3.93
平成12(2000)年	3,016	336	1,724	956	11.1	57.2	31.7	826	3.65

※以上のデータはいずれも「佐那河内村 村勢要覧」資料編および国勢調査結果による。