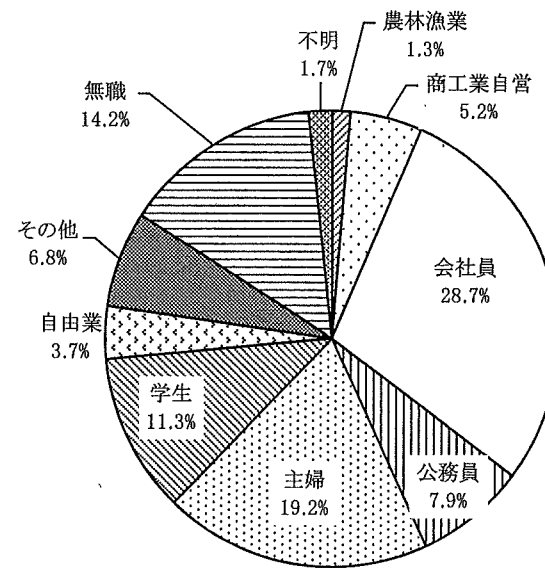
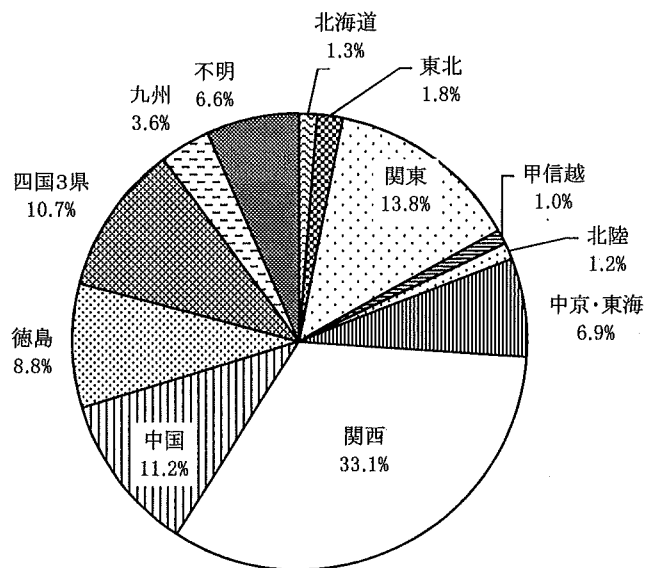
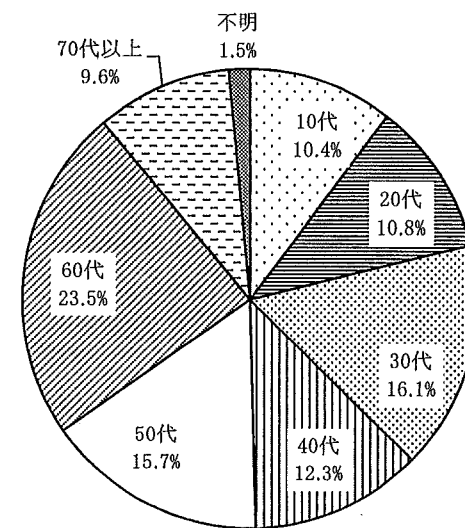
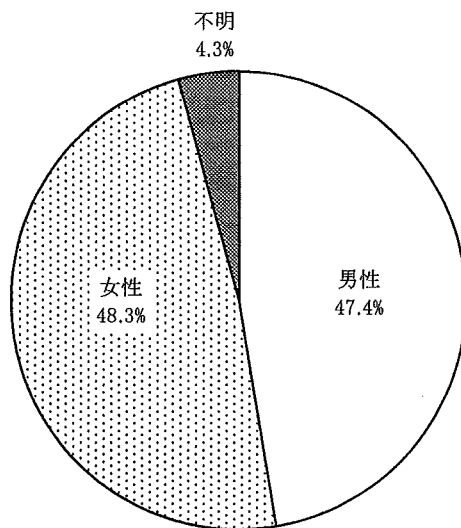
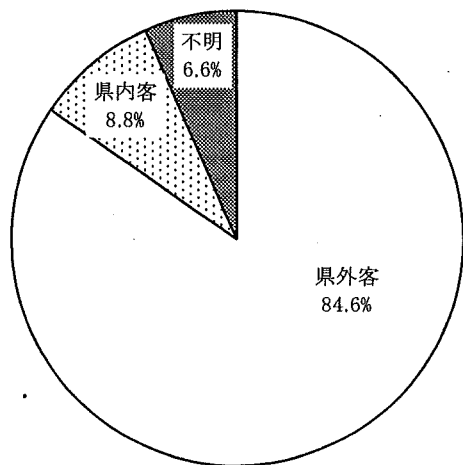


徳 島 県 観 光 動 向 調 査

区 分	内 容	
調 査 の 目 的	入込観光客を対象にして、観光旅行の指向と実態を調査し、観光振興事業の基礎資料とする。	
調 査 の 期 間	平成21年11月1日から平成21年11月30日まで	
調 査 手 法	各調査地点に別添「徳島の観光アンケート調査票」を設置し、回答が得られたアンケートサンプル1,632枚について集計した。	
調 査 地 点	分 類	地 点 数
	観 光 施 設	23
	公 共 宿 泊 施 設	18
	ホ テ ル ・ 旅 館	14
	交 通 機 関 ・ 道 の 駅	13
	計	68

(1) 調査対象構成比

問【あなたのお住まい、性別、年齢、職業は…】

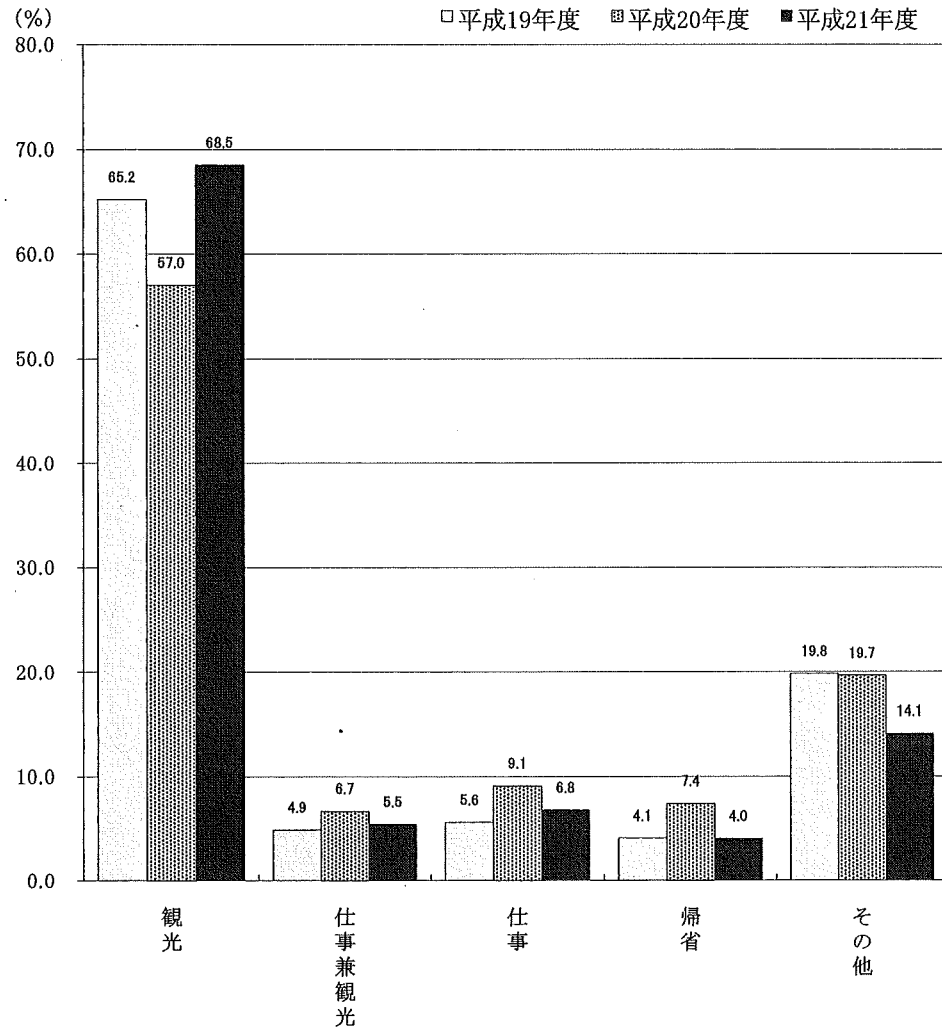


(2) 調査項目別分析結果

① 旅行目的

問【旅行の目的は…】

今回の調査では、観光が68.5%となって前年から増加しており、仕事兼観光、仕事、帰省が減少していることから、観光目的の割合が高くなっていると言える。年代別に見ると、各年代とも観光が高い割合を占めており、20代、30代においては70%を超える高い割合となっている。



ア 年代別構成比 (サンプル: 1632)

(単位 %)

	観光	仕事兼観光	仕事	帰省	その他	不明
全 体	68.5	5.5	6.8	4.0	14.1	1.1
10代	68.0	3.0	0.6	5.3	21.3	1.8
20代	74.4	5.7	7.4	4.0	8.5	0.0
30代	73.4	9.1	8.7	1.9	6.5	0.4
40代	65.2	6.5	17.4	4.5	6.5	0.0
50代	69.6	5.1	9.3	3.5	12.1	0.4
60代	66.7	5.2	3.1	4.2	20.3	0.5
70代以上	63.7	2.5	1.3	7.0	24.8	0.6
不 明	52.0	0.0	4.0	0.0	4.0	40.0

イ 地域別構成比 (サンプル: 1632)

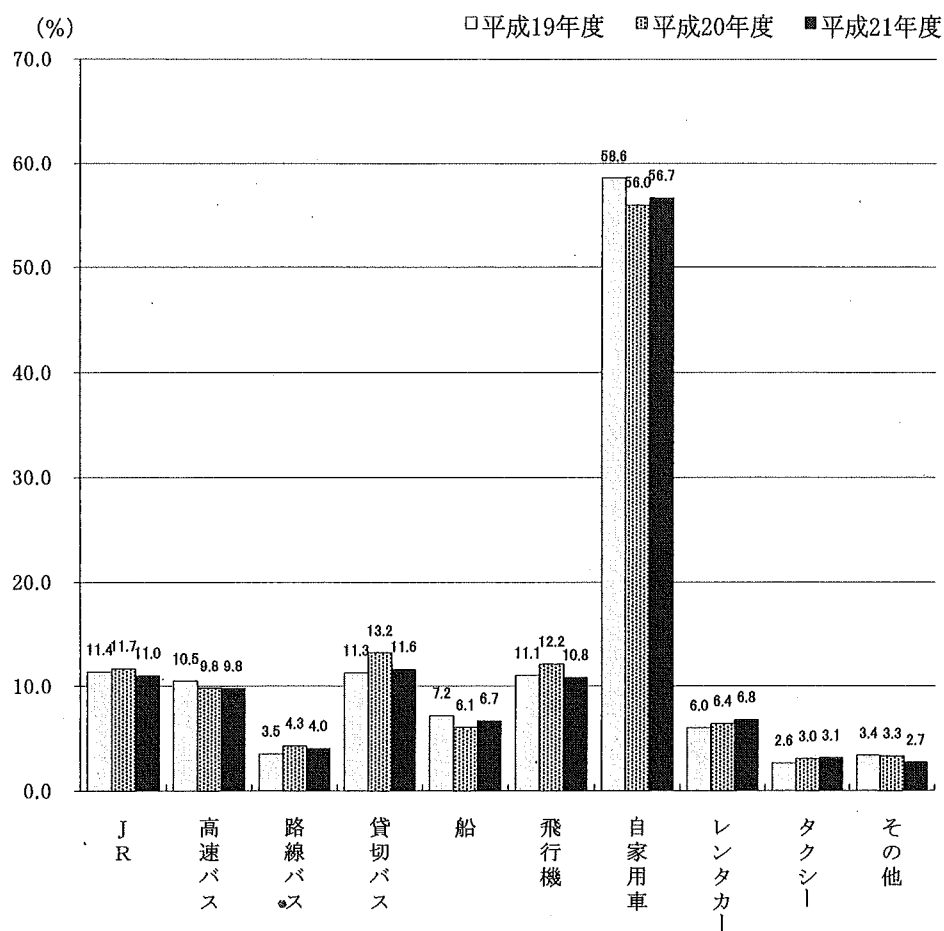
(単位 %)

	観光	仕事兼観光	仕事	帰省	その他	不明
北 海 道	52.4	28.6	0.0	4.8	14.3	0.0
東 北	50.0	13.3	10.0	0.0	26.7	0.0
関 東	59.6	6.2	14.2	6.2	12.9	0.9
甲 信 越	82.4	11.8	0.0	0.0	5.9	0.0
北 陸	78.9	10.5	0.0	5.3	5.3	0.0
中京・東海	77.0	0.0	5.3	3.5	14.2	0.0
関 西	74.4	3.5	3.3	5.6	13.0	0.2
中 国	75.8	4.9	10.4	2.2	6.6	0.0
徳 島	56.3	4.9	8.3	2.8	27.1	0.7
四 国	71.3	6.9	5.7	1.1	13.8	1.1
九 州	61.0	8.5	13.6	3.4	13.6	0.0
不 明	56.5	8.3	2.8	3.7	17.6	11.1

② 利用交通機関(複数回答)

問【利用された主な交通機関は・・・】

自家用車を利用する観光客が前年に続き半数を超える割合を占めている。地域別に見ると本県に近いほど自家用車の割合が高くなっている。自家用車・レンタカー・船は増加しているものの、JRおよびバス(高速・路線・貸切バス合計)は前年より減少しており、高速道路やフェリーなどの料金割引制度の影響が考えられる。



ア 年代別構成比 (サンプル: 2031 重複率: 1.24)

(単位 %)

	JR	高速バス	路線バス	貸切バス	船・フェリー	飛行機	自家用車	レンタカー	タクシー	その他	不明
全体	8.9	7.9	3.2	9.4	5.4	8.7	45.5	5.5	2.5	2.2	0.9
10代	3.8	6.6	1.6	9.3	3.8	3.8	59.6	3.3	1.6	4.9	1.6
20代	12.6	10.8	4.5	3.6	4.1	7.2	43.7	8.6	3.2	1.8	0.0
30代	6.0	4.2	2.1	3.6	6.6	9.6	51.0	11.9	1.5	3.6	0.0
40代	8.5	6.9	5.3	4.1	5.3	8.9	52.4	4.5	2.4	1.6	0.0
50代	9.0	8.3	1.6	9.9	5.8	7.7	50.0	4.8	1.9	0.6	0.3
60代	10.0	9.0	3.6	16.0	6.0	9.8	38.9	2.4	2.8	1.6	0.0
70代以上	12.1	10.7	4.9	15.5	4.9	12.1	28.2	3.9	4.9	1.9	1.0
不明	3.8	0.0	0.0	0.0	0.0	7.7	38.5	0.0	0.0	3.8	46.2

イ 地域別構成比 (サンプル: 2031 重複率: 1.24)

(単位 %)

	JR	高速バス	路線バス	貸切バス	船・フェリー	飛行機	自家用車	レンタカー	タクシー	その他	不明
北海道	14.3	5.7	2.9	2.9	5.7	28.6	11.4	20.0	2.9	5.7	0.0
東北	19.4	11.9	13.4	7.5	3.0	23.9	4.5	6.0	9.0	1.5	0.0
関東	15.1	8.1	6.5	6.5	5.7	29.2	11.0	12.5	2.9	2.3	0.0
甲信越	13.6	9.1	4.5	0.0	4.5	13.6	27.3	22.7	4.5	0.0	0.0
北陸	11.5	11.5	0.0	15.4	0.0	0.0	46.2	7.7	7.7	0.0	0.0
中京・東海	10.8	10.1	1.4	7.9	1.4	5.8	50.4	6.5	2.9	2.9	0.0
関西	5.0	9.6	1.8	11.1	7.5	0.7	58.7	3.2	1.5	0.8	0.2
中国	8.5	3.5	0.0	17.6	3.0	1.0	57.8	4.0	2.5	1.5	0.5
徳島	5.1	4.5	5.1	3.2	5.7	1.9	65.0	0.0	1.9	7.0	0.6
四国	4.4	3.9	1.1	9.4	1.1	0.6	76.2	0.0	0.6	1.7	1.1
九州	13.3	7.8	4.4	6.7	17.8	7.8	34.4	2.2	3.3	2.2	0.0
不明	6.2	10.9	2.3	10.9	1.6	8.5	37.2	5.4	3.9	3.1	10.1

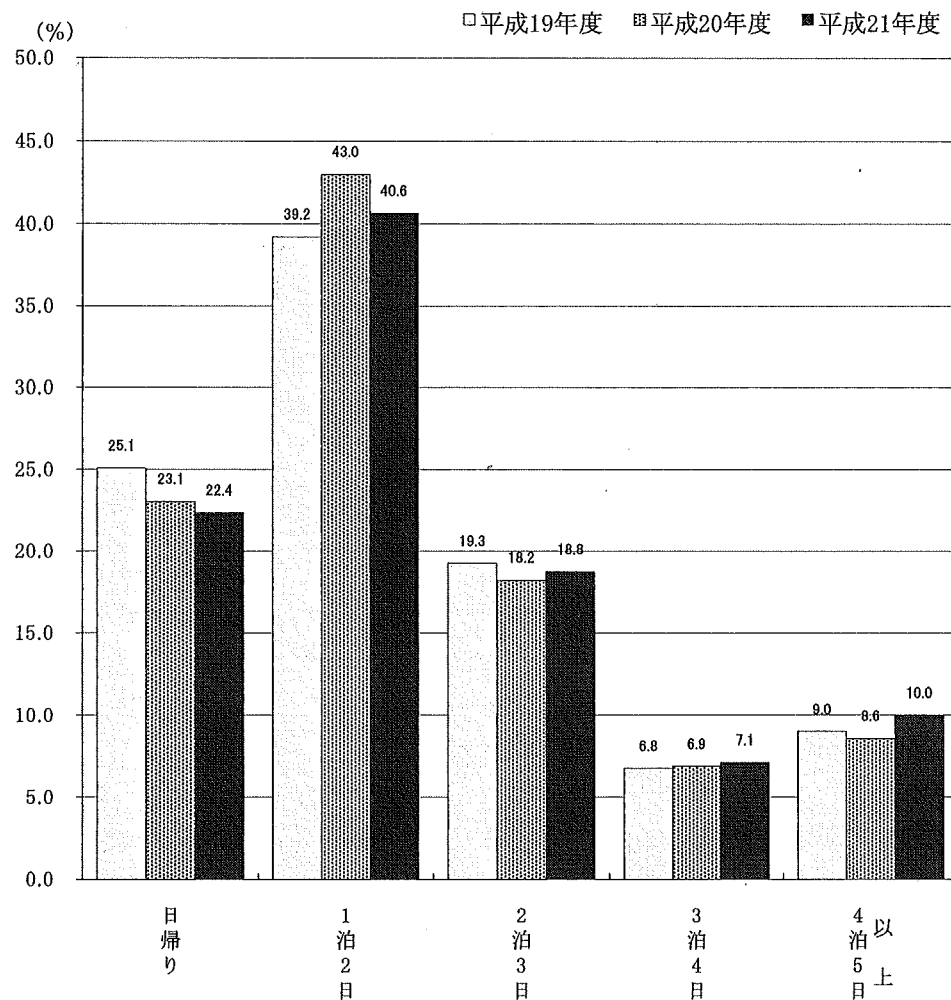
*右の表の構成比(回答数/サンプル数)は回答数の割合で、各項目の率を足し合わせると100%となります。

*左のグラフの率(回答数/回答者数)は、右の表の構成比に重複率(サンプル数/回答者数)を乗じたもので、各項目の率を足し合わせると100%となりません。

③ 旅行日数

問【旅行日数は…】

旅行日数は1泊2日の旅行の割合が40%を超えて最も高くなっている。前年に比べ、日帰り、1泊2日が減少したものの、2泊以上の割合が増加している。年代別に見ると、50代、60代、70代以上では4泊5日以上の割合が高くなっている。



ア 年代別構成比 (サンプル: 1632)

(単位 %)

	日帰り	1泊2日	2泊3日	3泊4日	4泊5日以上	不明
全 体	22.4	40.6	18.8	7.1	10.0	1.2
10代	46.2	36.7	3.6	7.7	5.3	0.6
20代	22.7	43.2	18.8	5.7	9.7	0.0
30代	29.7	36.5	19.8	5.7	7.6	0.8
40代	15.4	47.3	22.4	7.0	8.0	0.0
50代	17.1	44.7	19.5	6.6	11.7	0.4
60代	16.4	39.3	20.8	9.6	12.8	1.0
70代以上	16.6	38.9	24.8	6.4	13.4	0.0
不 明	20.0	28.0	4.0	0.0	4.0	44.0

イ 地域別構成比 (サンプル: 1632)

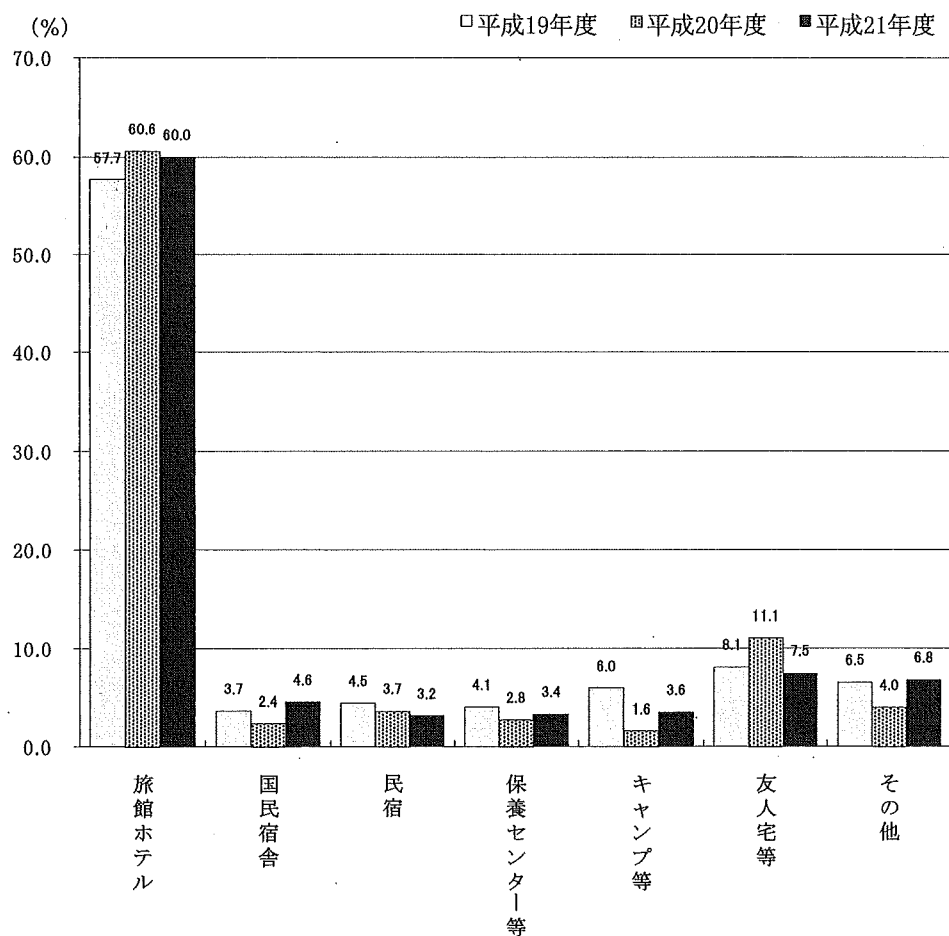
(単位 %)

	日帰り	1泊2日	2泊3日	3泊4日	4泊5日以上	不明
北 海 道	4.8	14.3	4.8	9.5	66.7	0.0
東 北	3.3	16.7	30.0	16.7	33.3	0.0
関 東	2.7	18.7	42.7	12.4	23.6	0.0
甲 信 越	0.0	0.0	41.2	23.5	35.3	0.0
北 陸	0.0	26.3	47.4	21.1	5.3	0.0
中京・東海	8.0	37.2	24.8	16.8	13.3	0.0
関 西	20.7	58.0	13.9	3.3	4.1	0.0
中 国	20.9	54.9	15.9	3.8	3.8	0.5
徳 島	68.8	20.1	2.1	2.1	3.5	3.5
四 国	43.1	44.3	8.6	2.3	1.1	0.6
九 州	3.4	23.7	23.7	16.9	32.2	0.0
不 明	20.4	30.6	18.5	11.1	8.3	11.1

④ 宿泊施設(複数回答)

問【お泊りは・・・】

宿泊施設については、旅館・ホテルの利用者割合が60%と最も高くなっている。年代別にみると各世代とも旅館・ホテルが最も高くなっており、10代、20代では友人宅等の利用が多くみられ、70代以上では国民宿舎や保養センター等の割合が比較的高くなっている。



ア 年代別構成比 (サンプル: 1756 重複率: 1.08)

(単位 %)

	旅館・ホテル	国民宿舎	民宿	保養センター等	キャンプ等	友人宅等	その他	不明
全 体	55.8	4.3	3.0	3.1	3.3	6.9	6.3	17.3
10代	35.1	1.8	1.8	2.9	4.7	15.2	16.4	22.2
20代	50.8	3.4	0.6	0.6	6.1	13.4	6.7	18.4
30代	50.4	2.9	2.5	1.4	5.4	6.4	7.5	23.6
40代	66.5	2.4	3.8	1.4	5.7	7.1	1.9	11.3
50代	64.5	5.4	2.2	3.6	0.4	4.3	4.7	15.1
60代	59.1	5.5	5.3	4.1	1.8	5.0	5.5	13.7
70代以上	58.1	7.6	1.7	8.1	1.7	2.9	4.1	15.7
不 明	28.0	4.0	4.0	0.0	0.0	0.0	8.0	56.0

イ 地域別構成比 (サンプル: 1756 重複率: 1.08)

(単位 %)

	旅館・ホテル	国民宿舎	民宿	保養センター等	キャンプ等	友人宅等	その他	不明
北 海 道	64.0	0.0	4.0	8.0	12.0	4.0	8.0	0.0
東 北	68.3	7.3	4.9	4.9	4.9	0.0	9.8	0.0
関 東	75.3	4.3	3.5	2.0	2.4	6.3	3.9	2.4
甲 信 越	50.0	18.2	9.1	9.1	9.1	0.0	4.5	0.0
北 陸	76.2	14.3	0.0	0.0	0.0	9.5	0.0	0.0
中京・東海	72.2	4.8	5.6	2.4	1.6	4.0	4.8	4.8
関 西	55.7	4.2	2.3	3.5	5.5	6.0	4.9	17.8
中 国	62.3	3.7	1.6	2.1	0.5	5.2	5.8	18.8
徳 島	16.6	2.1	0.0	4.1	0.7	19.3	15.9	41.4
四 国	42.9	1.7	1.7	3.4	2.3	3.4	6.8	37.9
九 州	59.7	6.9	6.9	4.2	2.8	12.5	6.9	0.0
不 明	41.7	5.2	6.1	1.7	3.5	9.6	7.8	24.3

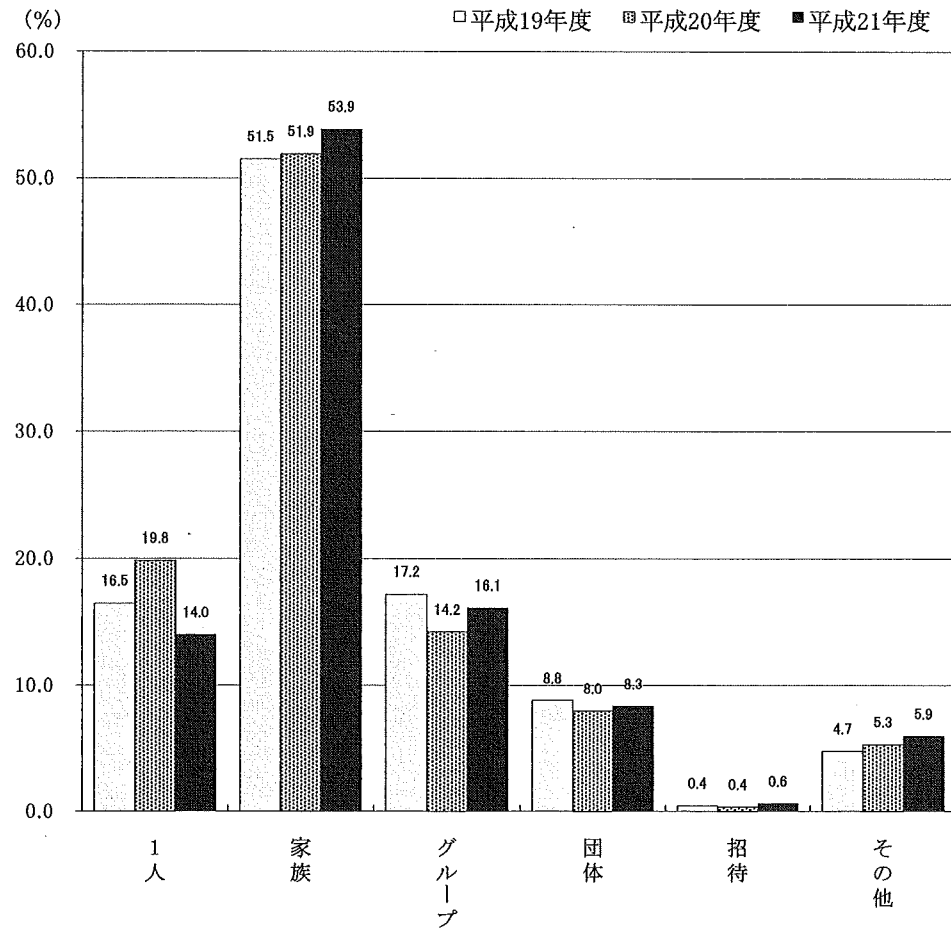
* 右の表の構成比(回答数/サンプル数)は回答数の割合で、各項目の率を足し合わせると100%となります。

* 左のグラフの率(回答数/回答者数)は、右の表の構成比に重複率(サンプル数/回答者数)を乗じたもので、各項目の率を足し合わせると100%となりません。

⑤ 旅行形態

問【旅行のお連れは・・・】

家族旅行の割合が最も高く、前年よりも増加している。家族旅行、1人での旅行、グループを合計すると全体の8割を超え、団体旅行よりも少人数での旅行(個人型旅行)が選ばれる傾向が続いている。



ア 年代別構成比 (サンプル: 1632)

(単位 %)

	1人	家族	グループ	団体	招待	その他	不明
全 体	14.0	53.9	16.1	8.3	0.6	5.9	1.2
10代	3.0	66.9	7.7	16.0	1.2	4.7	0.6
20代	15.9	35.2	26.1	5.7	1.1	15.3	0.6
30代	13.7	61.2	11.8	4.6	1.1	6.8	0.8
40代	21.4	57.7	12.4	3.5	0.0	5.0	0.0
50代	16.0	56.0	19.1	5.1	0.0	3.5	0.4
60代	15.4	49.5	17.7	11.5	0.3	4.7	1.0
70代以上	9.6	50.3	19.7	14.0	1.3	4.5	0.6
不 明	4.0	56.0	0.0	4.0	0.0	0.0	36.0

イ 地域別構成比 (サンプル: 1632)

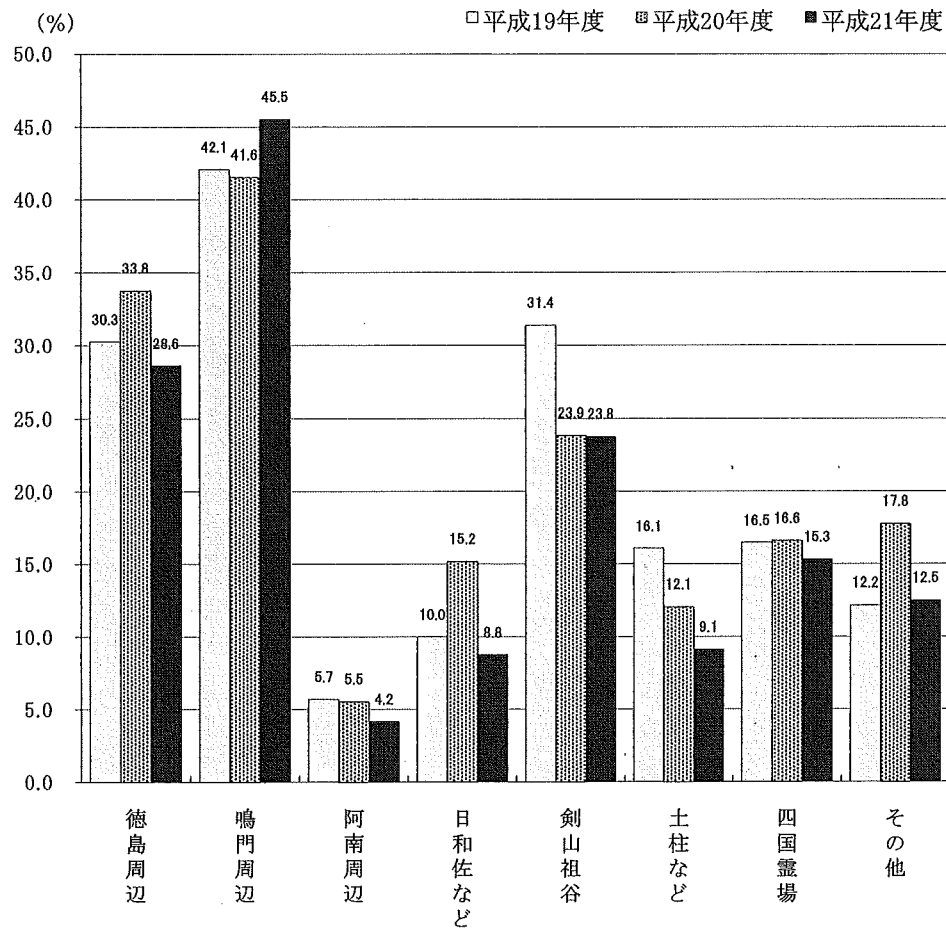
(単位 %)

	1人	家族	グループ	団体	招待	その他	不明
北 海 道	9.5	57.1	14.3	14.3	0.0	4.8	0.0
東 北	36.7	36.7	6.7	16.7	0.0	3.3	0.0
関 東	26.7	43.6	16.4	8.4	0.0	4.9	0.0
甲 信 越	5.9	47.1	23.5	11.8	0.0	11.8	0.0
北 陸	15.8	47.4	10.5	21.1	5.3	0.0	0.0
中京・東海	14.2	61.1	15.9	6.2	0.0	2.7	0.0
関 西	9.6	62.6	15.4	5.6	0.7	5.9	0.2
中 国	12.1	53.8	18.1	11.5	0.5	3.3	0.5
徳 島	13.2	43.8	20.8	6.9	0.7	11.1	3.5
四 国	12.6	53.4	14.9	9.2	0.6	8.6	0.6
九 州	23.7	50.8	11.9	10.2	0.0	3.4	0.0
不 明	5.6	46.3	16.7	12.0	1.9	7.4	10.2

⑥ 周遊地 場所(複数回答)

問【徳島の観光地のどこへ行かれましたか(行く予定ですか)・・・】

鳴門周辺の割合が最も高く、続いて徳島周辺及び剣山・祖谷周辺の割合が高くなっている。中でも四国霊場については、年代別では50代、60代、70代以上の割合が高く、地域別で見ると四国以外では中京・東海から東北にかけての割合が他の地域よりも高くなっている。



ア 年代別構成比

(サンプル: 2532 重複率: 1.55)

(単位 %)

	徳島周辺	鳴門周辺	阿南周辺	日和佐など	剣山・祖谷	土柱など	四国霊場	その他	不明
全 体	18.4	29.3	2.7	5.6	15.3	5.9	9.9	8.1	4.7
10代	23.4	30.2	2.7	6.8	8.6	4.5	3.6	15.3	5.0
20代	24.6	37.3	2.2	5.6	16.0	3.7	1.1	4.9	4.5
30代	18.4	34.7	2.5	4.7	11.2	7.2	7.4	9.7	4.2
40代	20.1	30.5	2.3	7.4	13.4	6.7	5.7	7.4	6.4
50代	17.7	28.4	3.0	5.0	17.9	6.2	11.2	7.2	3.5
60代	15.0	24.6	2.4	5.1	19.1	5.5	17.0	7.1	4.2
70代以上	15.9	24.8	4.1	6.9	16.6	7.2	13.8	7.6	3.1
不 明	18.5	22.2	0.0	0.0	7.4	0.0	3.7	3.7	44.4

イ 地域別構成比

(サンプル: 2532 重複率: 1.55)

(単位 %)

	徳島周辺	鳴門周辺	阿南周辺	日和佐など	剣山・祖谷	土柱など	四国霊場	その他	不明
北 海 道	17.5	25.0	2.5	7.5	15.0	15.0	5.0	12.5	0.0
東 北	25.5	32.7	0.0	3.6	12.7	5.5	14.5	5.5	0.0
関 東	19.9	31.6	1.4	3.0	17.5	3.9	11.1	7.2	4.4
甲 信 越	19.2	34.6	0.0	3.8	15.4	0.0	15.4	11.5	0.0
北 陸	30.3	39.4	0.0	0.0	15.2	0.0	15.2	0.0	0.0
中京・東海	13.4	32.2	0.7	2.7	17.4	4.7	16.8	9.4	2.7
関 西	16.9	33.1	3.0	5.8	14.2	4.8	8.5	9.5	4.4
中 国	20.2	36.3	1.9	3.1	13.4	4.2	8.4	8.8	3.8
徳 島	20.9	19.1	3.9	8.5	14.9	10.6	7.8	7.4	6.7
四 国	17.5	20.3	2.8	6.8	18.7	7.6	11.2	9.2	6.0
九 州	20.4	26.5	3.5	10.6	11.5	10.6	9.7	3.5	3.5
不 明	15.8	24.0	6.0	8.7	16.4	5.5	9.3	4.4	9.8

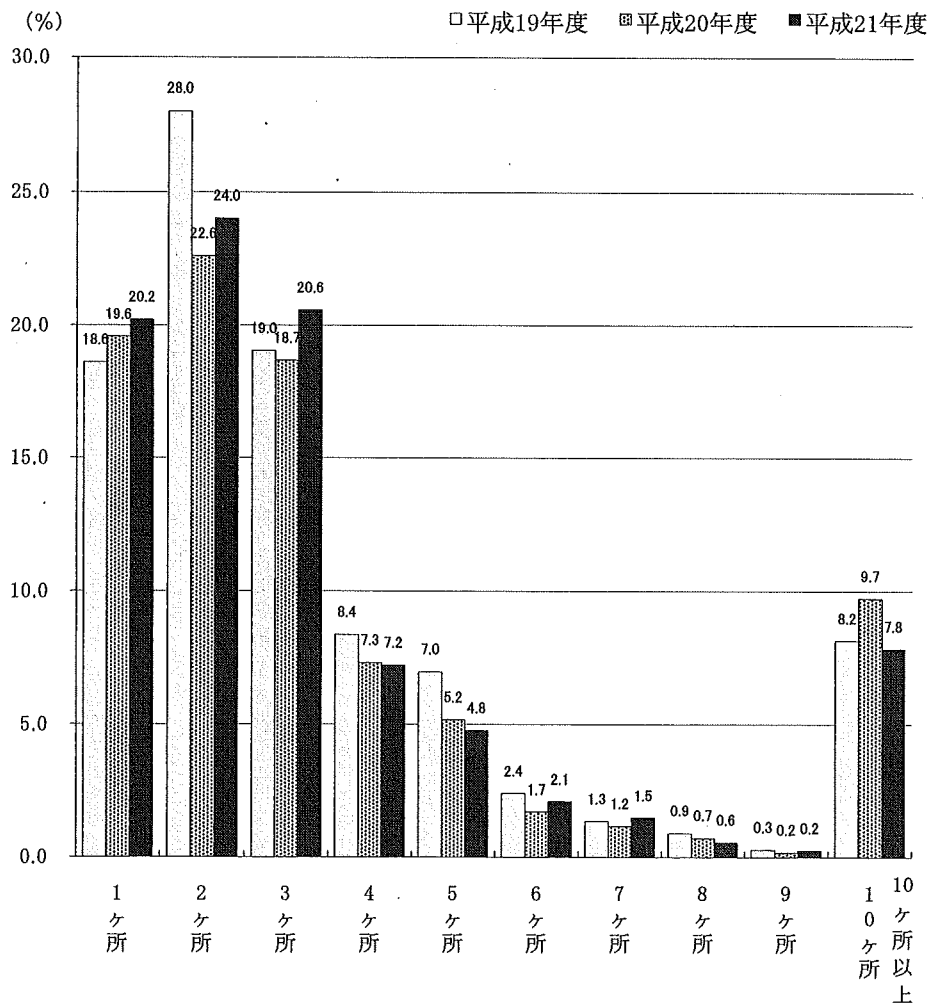
*右の表の構成比(回答数/サンプル数)は回答数の割合で、各項目の率を足し合わせると100%となります。

*左のグラフの率(回答数/回答者数)は、右の表の構成比に重複率(サンプル数/回答者数)を乗じたもので、各項目の率を足し合わせると100%となりません。

⑦-1 周遊地 箇所数

問【徳島の観光地を何ヶ所行かれましたか(行く予定ですか)・・・】

旅行日数の設問において1泊2日の旅行の割合が最も多いという結果を受け、周遊箇所も1～3ヶ所の割合が高く、全体の6割を越えている。地域別に見ると、本県から遠い北陸、東北、北海道で10ヶ所以上を周遊する割合が高くなっている。



ア 年代別構成比 (サンプル: 1632)

(単位 %)

	1ヶ所	2ヶ所	3ヶ所	4ヶ所	5ヶ所	6ヶ所	7ヶ所	8ヶ所	9ヶ所	10ヶ所以上	不明
全 体	20.2	24.0	20.6	7.2	4.8	2.1	1.5	0.6	0.2	7.8	11.0
10代	32.5	21.9	18.9	8.3	3.0	0.6	0.0	0.0	0.6	8.3	5.9
20代	29.0	23.9	19.3	8.0	3.4	2.8	1.1	0.0	0.0	4.0	8.5
30代	24.3	24.7	20.9	6.8	3.8	2.3	1.1	1.1	0.0	4.9	9.9
40代	25.9	25.9	21.4	8.0	3.0	1.0	0.5	0.5	0.5	3.0	10.4
50代	20.2	26.1	20.6	5.8	5.1	1.6	1.9	0.0	0.0	8.9	9.7
60代	8.3	24.2	23.2	7.0	7.3	2.9	2.6	1.0	0.5	11.2	11.7
70代以上	12.1	21.0	18.5	8.9	5.7	3.2	1.9	0.0	0.0	14.0	14.6
不 明	20.0	12.0	4.0	0.0	4.0	0.0	0.0	4.0	0.0	0.0	56.0

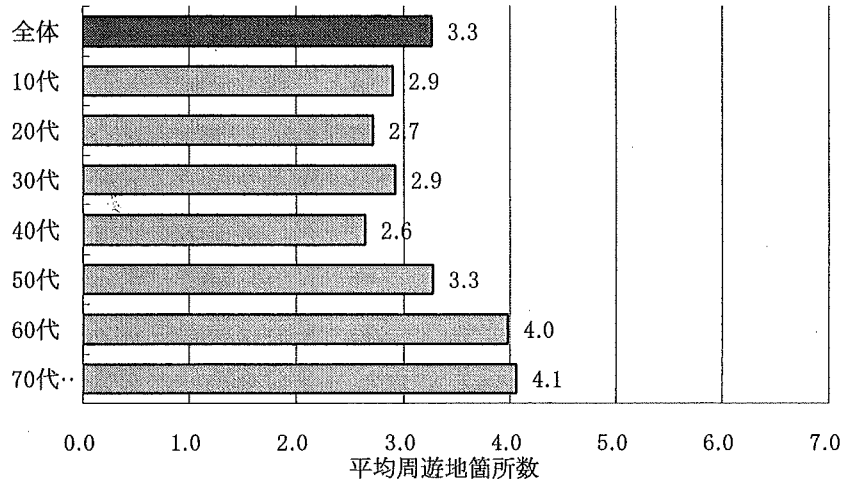
イ 地域別構成比 (サンプル: 1632)

(単位 %)

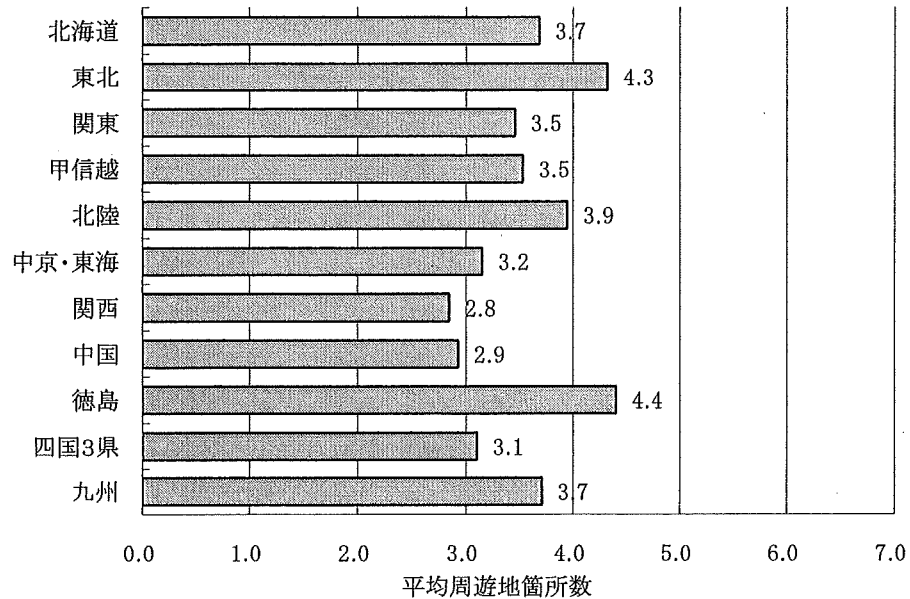
	1ヶ所	2ヶ所	3ヶ所	4ヶ所	5ヶ所	6ヶ所	7ヶ所	8ヶ所	9ヶ所	10ヶ所以上	不明
北 海 道	9.5	38.1	19.0	0.0	9.5	0.0	0.0	0.0	0.0	14.3	9.5
東 北	10.0	30.0	6.7	6.7	6.7	3.3	3.3	0.0	0.0	16.7	16.7
関 東	17.8	23.6	20.4	7.6	5.8	1.8	1.8	0.0	0.4	9.3	11.6
甲 信 越	29.4	5.9	23.5	23.5	5.9	0.0	0.0	0.0	0.0	11.8	0.0
北 陸	21.1	15.8	21.1	10.5	5.3	5.3	0.0	0.0	0.0	15.8	5.3
中京・東海	17.7	23.0	28.3	2.7	4.4	1.8	1.8	0.9	0.0	6.2	13.3
関 西	24.1	24.6	23.9	7.0	3.3	2.0	1.9	0.4	0.4	3.9	8.5
中 国	20.3	27.5	21.4	9.3	3.8	3.8	1.1	1.1	0.0	3.3	8.2
徳 島	20.8	16.0	10.4	6.3	6.3	0.7	1.4	1.4	0.0	20.1	16.7
四 国	18.4	30.5	21.3	5.7	4.0	1.7	0.6	0.6	0.0	7.5	9.8
九 州	20.3	13.6	22.0	13.6	10.2	0.0	1.7	1.7	0.0	10.2	6.8
不 明	13.9	23.1	10.2	7.4	6.5	3.7	0.9	0.0	0.9	11.1	22.2

⑦-2 周遊地 箇所数(平均箇所数)

ア 年代別比較 (サンプル: 1453)

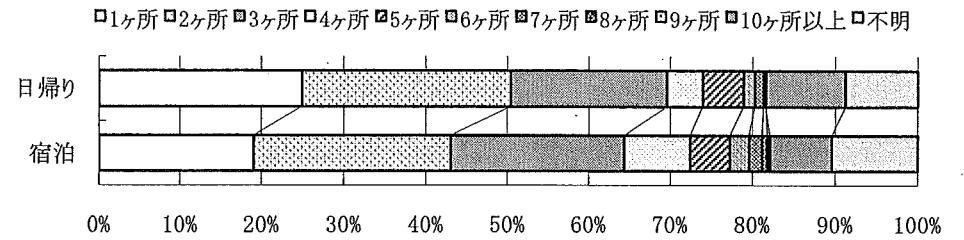


イ 地域別比較 (サンプル: 1453)



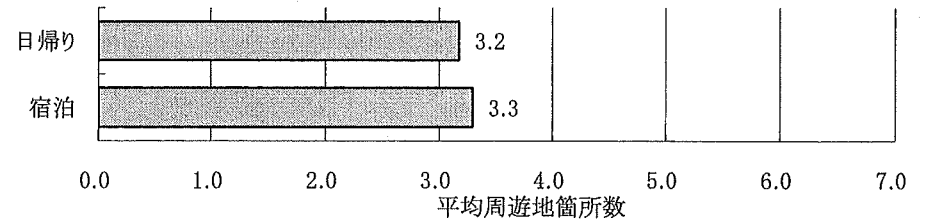
ウ 日帰り・宿泊別構成比 (サンプル: 1632) (単位 %)

	1ヶ所	2ヶ所	3ヶ所	4ヶ所	5ヶ所	6ヶ所	7ヶ所	8ヶ所	9ヶ所	10ヶ所以上	不明
日 帰 り	24.9	25.5	19.2	4.4	4.9	1.4	1.1	0.3	0.0	9.6	8.8
宿 泊	19.1	24.0	21.3	8.1	4.8	2.3	1.6	0.6	0.3	7.5	10.4



※ 「10ヶ所以上」は10ヶ所として平均箇所数を計算しています。

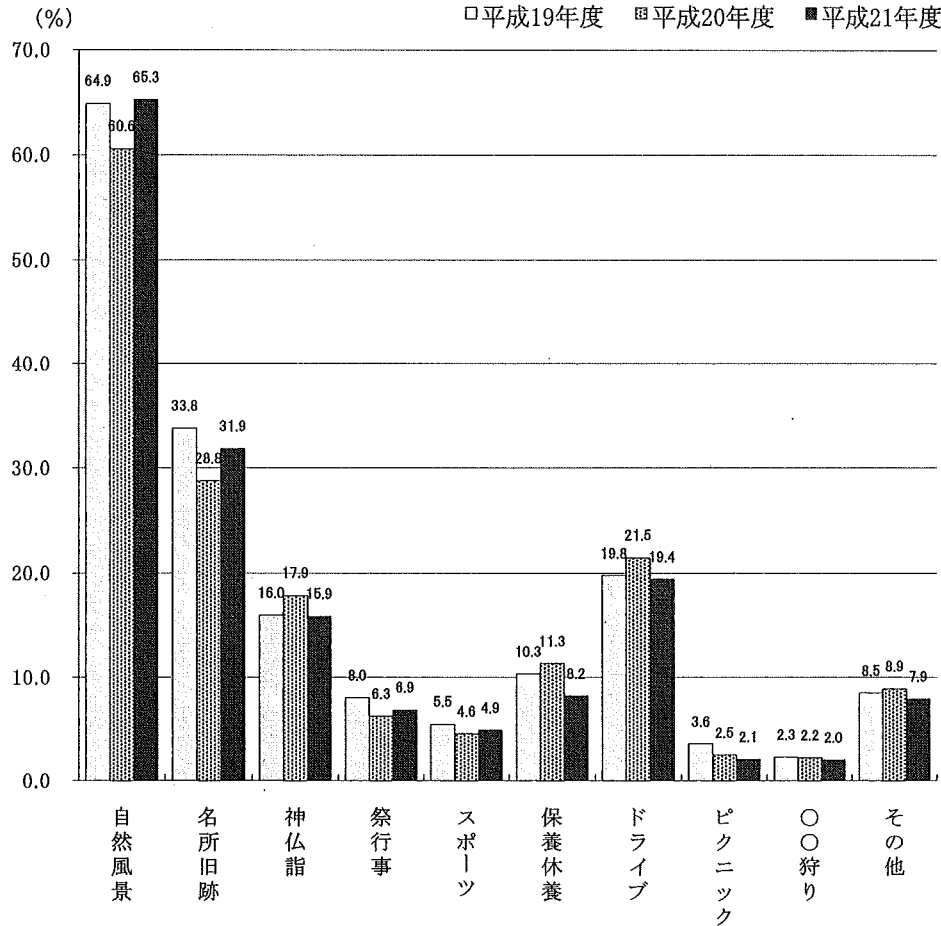
エ 日帰り・宿泊別比較 (サンプル: 1453)



⑧ 行動(複数回答)

問【観光地で何をされましたか(されますか)・・・】

観光目的については、依然として自然風景の割合が最も高く、続いて名所旧跡、ドライブ、神仏詣の順となっている。年代別にみると、20代、30代ではドライブ、40代以上では名所・旧跡が比較的高くなっている。また、60代、70代以上では神仏詣の割合が高くなっているが、これは周遊地の場所の設問において、60代、70代以上の四国霊場の割合が高くなっていることとも連動する。



ア 年代別構成比 (サンプル: 2816 重複率: 1.73)

	自然風景	名所旧跡	神仏詣	祭り・行事	スポーツ	保養・休養	ドライブ	ピクニック	〇〇狩り	その他	不明
全体	37.8	18.5	9.2	4.0	2.8	4.8	11.3	1.2	1.2	4.6	4.7
10代	50.9	9.0	2.3	5.0	4.1	2.3	10.8	0.5	0.5	10.8	4.1
20代	41.0	17.7	1.6	3.5	4.7	4.1	16.1	1.9	2.2	3.8	3.5
30代	39.8	16.7	6.3	3.3	2.0	4.3	15.7	2.2	0.2	5.2	4.3
40代	40.0	20.3	5.7	4.6	3.1	3.7	10.9	0.9	0.9	4.0	6.0
50代	38.3	20.4	9.0	4.8	1.8	5.0	12.3	0.7	1.8	2.4	3.7
60代	32.9	19.9	16.4	3.7	2.1	5.8	8.6	0.6	1.2	4.6	4.3
70代以上	30.8	21.2	15.9	4.0	4.3	6.6	5.3	2.3	1.7	3.0	5.0
不明	25.8	12.9	0.0	0.0	3.2	3.2	6.5	0.0	0.0	12.9	35.5

イ 地域別構成比 (サンプル: 2816 重複率: 1.73)

	自然風景	名所旧跡	神仏詣	祭り・行事	スポーツ	保養・休養	ドライブ	ピクニック	〇〇狩り	その他	不明
北海道	37.2	18.6	9.3	0.0	4.7	9.3	7.0	4.7	0.0	9.3	0.0
東北	38.9	20.4	14.8	7.4	3.7	1.9	1.9	1.9	0.0	3.7	5.6
関東	38.4	19.2	10.7	4.2	3.0	4.7	9.2	0.5	0.7	3.7	5.5
甲信越	41.4	17.2	13.8	3.4	3.4	6.9	13.8	0.0	0.0	0.0	0.0
北陸	37.1	22.9	20.0	5.7	2.9	2.9	8.6	0.0	0.0	0.0	0.0
中京・東海	36.8	17.6	14.5	2.6	0.5	3.6	11.4	0.5	0.5	7.8	4.1
関西	42.1	17.8	8.8	3.3	2.1	4.4	12.4	0.7	0.9	4.7	2.9
中国	36.4	26.3	6.8	3.9	1.6	4.2	11.0	0.6	0.6	4.5	3.9
徳島	28.6	12.9	5.0	8.2	5.7	4.6	14.6	4.3	4.6	3.6	7.9
四国	39.1	14.6	7.3	3.3	3.6	5.8	12.4	0.7	1.1	6.2	5.8
九州	38.7	25.2	9.0	3.6	2.7	3.6	10.8	0.9	0.0	0.9	4.5
不明	30.8	17.2	11.1	3.0	4.0	7.6	8.1	2.5	1.5	4.5	9.6

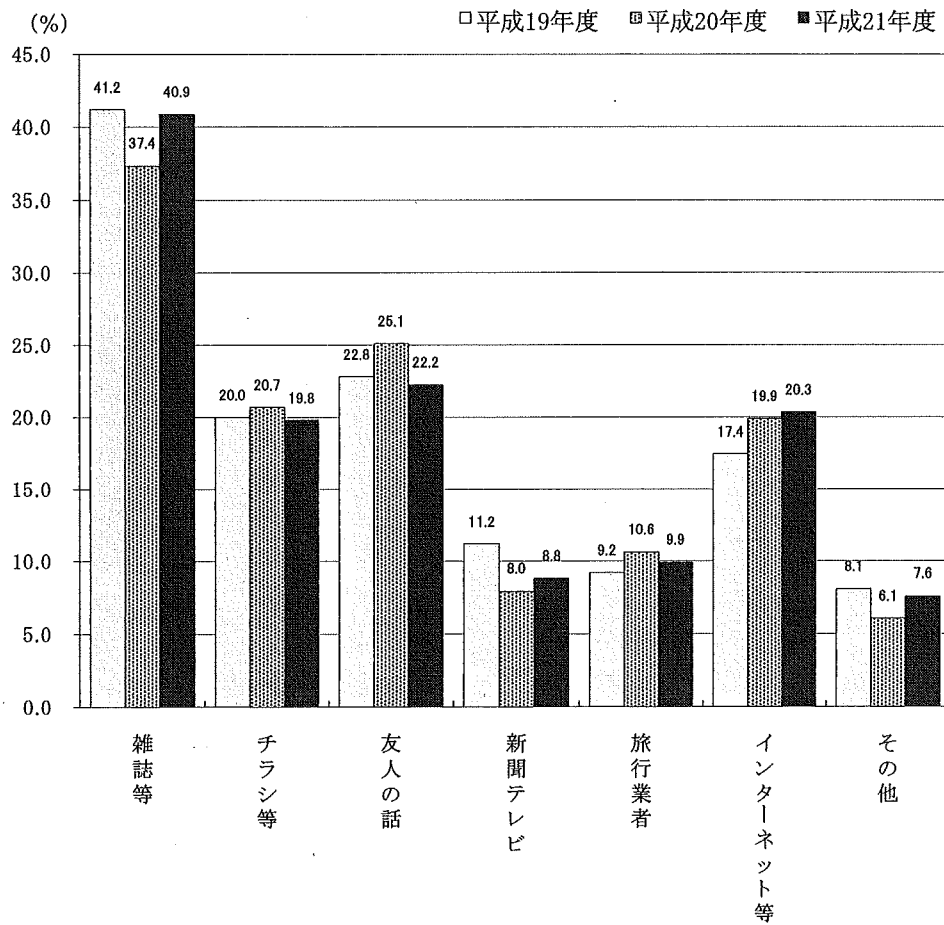
*右の表の構成比(回答数/サンプル数)は回答数の割合で、各項目の率を足し合わせると100%となります。

*左のグラフの率(回答数/回答者数)は、右の表の構成比に重複率(サンプル数/回答者数)を乗じたもので、各項目の率を足し合わせると100%となりません。

⑨ 情報源(複数回答)

問【徳島の観光地を何でお知りになりましたか・・・】

雑誌等から情報を得る割合が最も高く、続いて友人の話、インターネット等、チラシ等が情報収集手段として利用されている。年代別に見ると、20代では友人の話、30代、40代ではインターネット等、50代はチラシ等の割合が比較的高くなっている。60代、70代以上では旅行業者等の割合が高く、これは旅行形態の設問で60代、70代以上で団体旅行が多いこととも連動する。



ア 年代別構成比 (サンプル: 2261 重複率: 1.39)

(単位 %)

	雑誌等	チラシ等	友人の話	新聞・テレビ	旅行業者	インターネット等	その他	不明
全 体	29.5	14.3	16.1	6.4	7.2	14.7	5.5	6.5
10代	26.2	13.1	16.8	7.3	3.1	12.0	12.0	9.4
20代	34.1	12.0	24.5	5.2	2.4	14.1	4.4	3.2
30代	32.9	14.8	16.4	3.0	3.5	19.7	4.3	5.4
40代	35.9	13.6	11.8	3.8	4.5	23.3	1.4	5.6
50代	30.8	19.2	13.6	5.9	6.5	14.4	3.7	5.9
60代	25.8	13.6	15.5	8.0	12.2	12.0	6.5	6.4
70代以上	21.0	13.3	17.2	12.9	14.6	6.0	7.7	7.3
不 明	26.9	0.0	7.7	0.0	0.0	11.5	11.5	42.3

イ 地域別構成比 (サンプル: 2261 重複率: 1.39)

(単位 %)

	雑誌等	チラシ等	友人の話	新聞・テレビ	旅行業者	インターネット等	その他	不明
北 海 道	28.9	15.8	7.9	5.3	10.5	23.7	5.3	2.6
東 北	35.4	12.5	6.3	12.5	6.3	20.8	2.1	4.2
関 東	27.1	11.6	17.0	6.7	9.7	17.6	4.9	5.5
甲 信 越	34.6	23.1	19.2	7.7	3.8	7.7	3.8	0.0
北 陸	36.4	18.2	15.2	3.0	12.1	12.1	3.0	0.0
中京・東海	37.7	16.0	9.3	3.7	9.3	15.4	4.3	4.3
関 西	30.6	15.7	15.6	6.4	6.7	14.8	5.5	4.7
中 国	31.6	10.4	18.8	4.4	10.4	16.4	3.2	4.8
徳 島	20.7	15.3	20.2	10.8	3.0	8.4	7.4	14.3
四 国	32.2	12.0	19.7	5.2	1.7	13.3	7.3	8.6
九 州	30.4	18.5	13.0	4.3	7.6	14.1	7.6	4.3
不 明	19.7	15.5	14.1	7.7	9.2	12.7	7.0	14.1

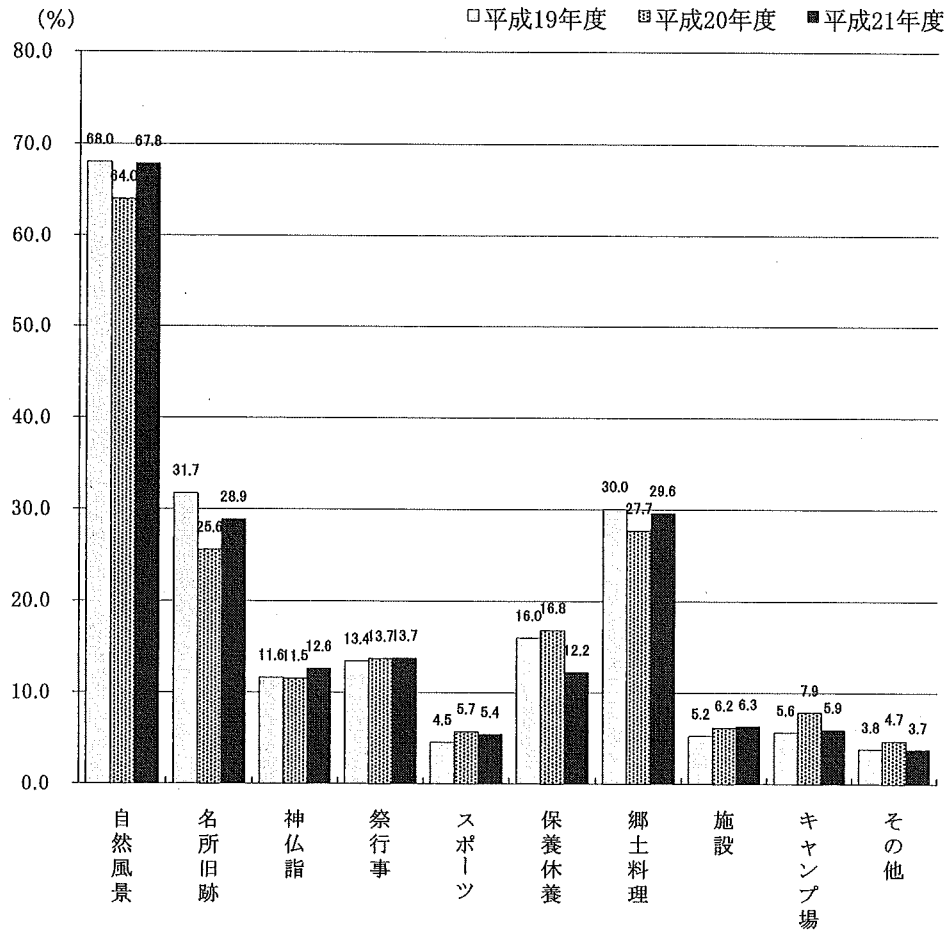
*右の表の構成比(回答数/サンプル数)は回答数の割合で、各項目の率を足し合わせると100%となります。

*左のグラフの率(回答数/回答者数)は、右の表の構成比に重複率(サンプル数/回答者数)を乗じたもので、各項目の率を足し合わせると100%となりません。

⑩ 観光客の指向(複数回答)

問【これからの観光旅行に何を望まれますか・・・】

観光客の望むものとしては、自然風景の割合が最も高く、次いで郷土料理となっている。年代別に見ると、20代、30代で郷土料理への期待が比較的高くなっているほか60代、70代以上で神仏詣を望む傾向がある。



ア 年代別構成比 (サンプル: 3173 重複率: 1.94)

(単位 %)

	自然風景	名所旧跡	神仏詣	祭り・行事	スポーツ	保養休養	郷土料理	施設	キャンプ場	その他	不明
全 体	34.9	14.8	6.5	7.1	2.8	6.3	15.2	3.2	3.1	1.9	4.3
10代	36.7	6.9	3.1	6.9	11.2	2.3	8.9	5.8	9.3	4.2	4.6
20代	33.7	13.8	3.7	8.6	3.7	4.4	19.1	6.3	3.9	1.6	1.3
30代	33.8	12.0	2.9	7.6	3.3	6.7	18.0	4.2	4.4	2.9	4.2
40代	37.5	15.3	5.1	6.4	1.5	6.1	15.1	2.6	5.4	1.8	3.3
50代	37.2	16.3	6.1	6.9	1.1	8.8	16.9	1.5	1.5	0.4	3.3
60代	34.1	16.5	11.1	7.2	0.9	6.7	14.5	1.7	0.7	1.9	4.7
70代以上	32.3	20.9	10.4	5.1	2.5	6.6	11.4	3.2	0.3	1.9	5.4
不 明	25.8	9.7	0.0	6.5	3.2	0.0	6.5	3.2	0.0	0.0	45.2

イ 地域別構成比 (サンプル: 3173 重複率: 1.94)

(単位 %)

	自然風景	名所旧跡	神仏詣	祭り・行事	スポーツ	保養休養	郷土料理	施設	キャンプ場	その他	不明
北 海 道	30.2	25.6	0.0	7.0	2.3	4.7	23.3	2.3	2.3	2.3	0.0
東 北	28.1	15.6	3.1	6.3	9.4	7.8	18.8	3.1	1.6	0.0	6.3
関 東	33.2	17.0	9.4	7.6	2.6	5.6	16.0	2.0	1.4	2.2	3.0
甲 信 越	42.3	11.5	11.5	7.7	0.0	3.8	11.5	3.8	0.0	3.8	3.8
北 京 陸	32.6	17.4	10.9	4.3	0.0	4.3	17.4	10.9	2.2	0.0	0.0
中京・東海	34.6	17.9	9.8	7.7	0.4	4.7	15.8	1.7	1.7	2.6	3.0
関 西	38.5	13.5	5.5	6.3	2.4	6.3	16.4	3.0	3.8	1.5	2.9
中 国	35.0	16.6	6.5	7.4	2.1	6.5	13.9	3.6	2.7	2.1	3.6
徳 島	30.6	10.3	4.1	9.6	4.8	6.3	14.4	4.1	3.7	3.7	8.5
四 国	34.5	12.3	5.5	5.8	4.5	8.4	12.3	5.2	4.5	1.9	5.2
九 州	31.1	19.7	6.1	7.6	0.0	6.1	15.2	4.5	6.1	0.8	3.0
不 明	32.3	14.0	5.9	7.5	4.3	7.0	11.3	2.2	1.6	1.6	12.4

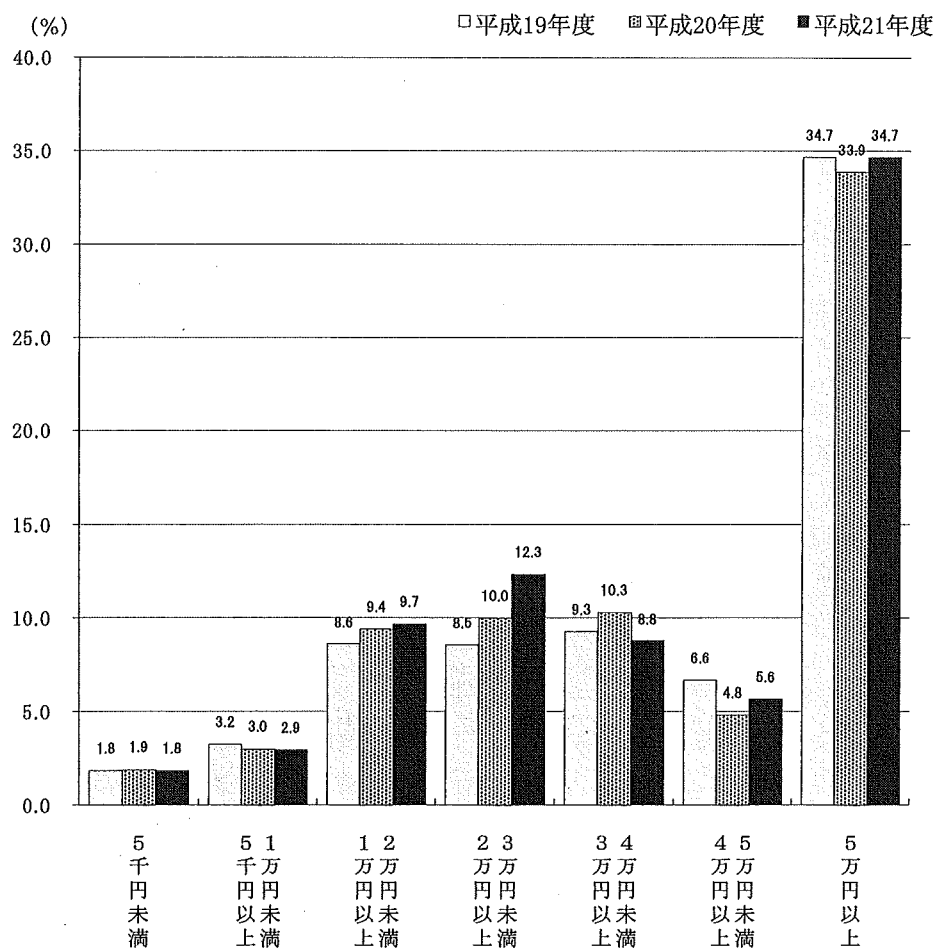
*右の表の構成比(回答数/サンプル数)は回答数の割合で、各項目の率を足し合わせると100%となります。

*左のグラフの率(回答数/回答者数)は、右の表の構成比に重複率(サンプル数/回答者数)を乗じたもので、各項目の率を足し合わせると100%となりません。

⑪-1 旅行費用(予算)

問【今回の旅行のご予算はお一人当たりいかほどでしょうか…】

全体的には、5万円以上の旅行費用の割合が高くなっている。地域別に見ても、本県から近い関西、中国、四国以外の全ての地域において、旅行費用5万円以上の割合が50%を超えて高い割合となっている。



ア 年代別構成比 (サンプル: 1632)

(単位 %)

	5千円未満	5千円以上1万円未満	1万円以上2万円未満	2万円以上3万円未満	3万円以上4万円未満	4万円以上5万円未満	5万円以上	不明
全 体	1.8	2.9	9.7	12.3	8.8	5.6	34.7	24.1
10代	3.0	3.0	8.3	8.9	3.6	1.2	11.8	60.4
20代	3.4	5.1	11.4	15.9	11.4	4.5	27.3	21.0
30代	4.2	6.1	11.0	13.3	8.7	6.1	27.8	22.8
40代	1.0	3.0	12.4	13.4	9.5	6.5	37.8	16.4
50代	0.0	1.6	10.1	10.9	8.6	7.0	41.2	20.6
60代	0.8	1.3	8.9	11.2	9.4	7.8	43.0	17.7
70代以上	1.9	0.6	6.4	14.0	10.2	3.2	47.1	16.6
不 明	0.0	8.0	0.0	12.0	4.0	0.0	16.0	60.0

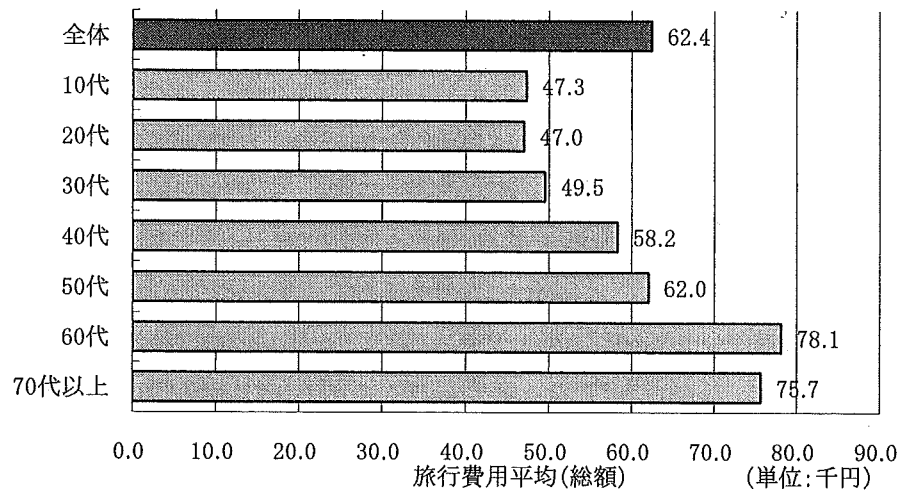
イ 地域別構成比 (サンプル: 1632)

(単位 %)

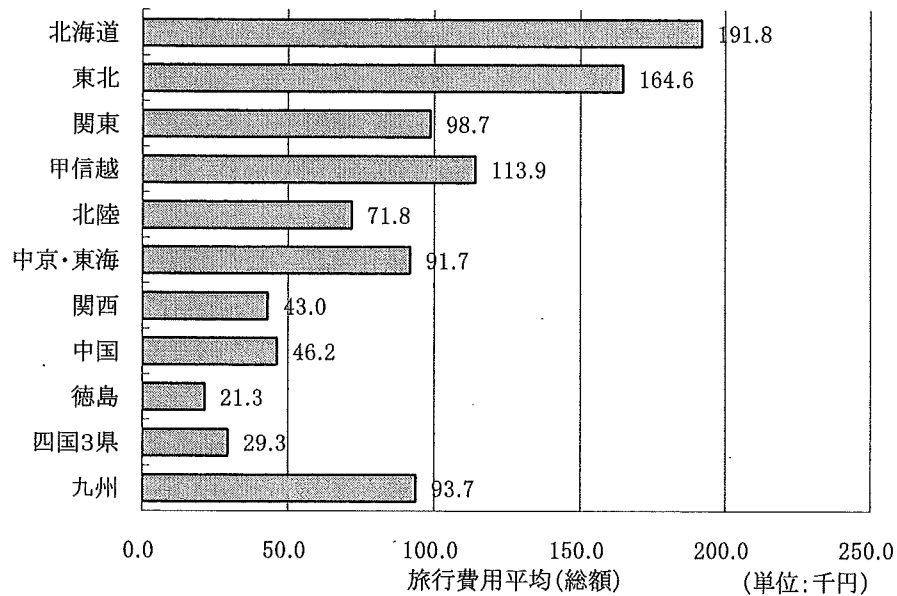
	5千円未満	5千円以上1万円未満	1万円以上2万円未満	2万円以上3万円未満	3万円以上4万円未満	4万円以上5万円未満	5万円以上	不明
北 海 道	0.0	0.0	0.0	4.8	0.0	4.8	76.2	14.3
東 北	0.0	0.0	3.3	0.0	0.0	6.7	83.3	6.7
関 東	0.0	0.4	0.9	4.0	4.4	3.6	73.3	13.3
甲 信 越	0.0	0.0	0.0	0.0	0.0	0.0	94.1	5.9
北 陸	0.0	0.0	0.0	10.5	10.5	5.3	63.2	10.5
中京・東海	0.0	0.9	2.7	8.0	7.1	7.1	50.4	23.9
関 西	0.7	2.8	14.1	17.4	14.6	8.3	23.1	18.9
中 国	1.1	2.7	14.3	17.0	13.7	7.7	29.7	13.7
徳 島	9.0	4.9	11.1	6.3	2.8	0.0	6.9	59.0
四 国	4.6	9.2	14.9	16.7	3.4	4.6	11.5	35.1
九 州	0.0	0.0	3.4	11.9	5.1	5.1	57.6	16.9
不 明	2.8	2.8	5.6	9.3	5.6	1.9	29.6	42.6

①-2 旅行費用（総額の平均）

ア 年代別比較（サンプル： 1238）

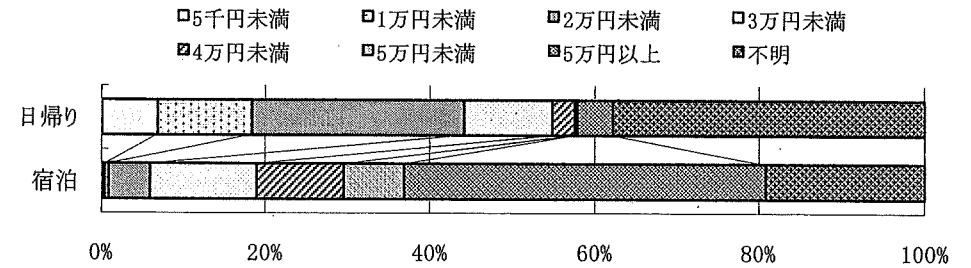


イ 地域別比較（サンプル： 1238）

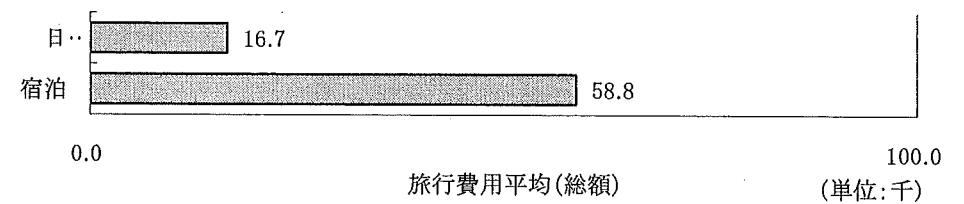


ウ 日帰り・宿泊別構成比（サンプル： 1632）（単位 %）

	5千円未満	5千円以上 1万円未満	1万円以上 2万円未満	2万円以上 3万円未満	3万円以上 4万円未満	4万円以上 5万円未満	5万円以上	不明
日 帰 り	6.8	11.5	25.8	10.7	2.7	0.3	4.4	37.8
宿 泊	0.4	0.4	5.1	13.0	10.7	7.3	44.0	19.2



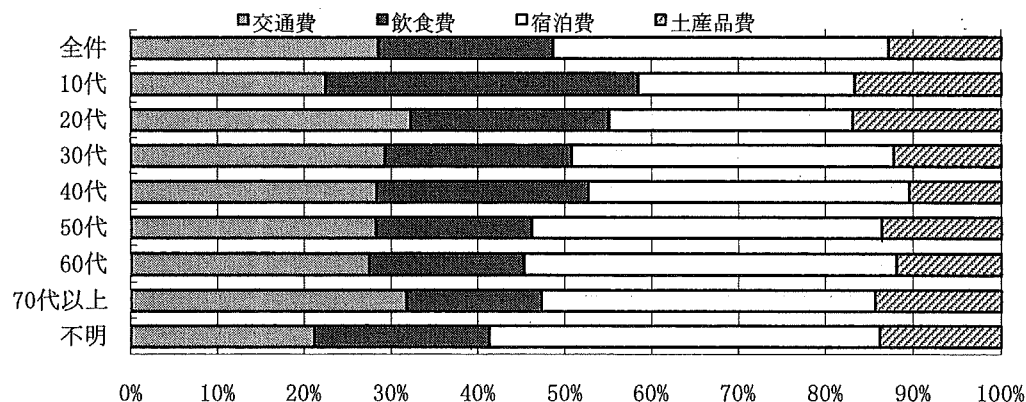
エ 日帰り・宿泊別比較（サンプル： 1238）



⑪-3 旅行費用(内訳の平均)

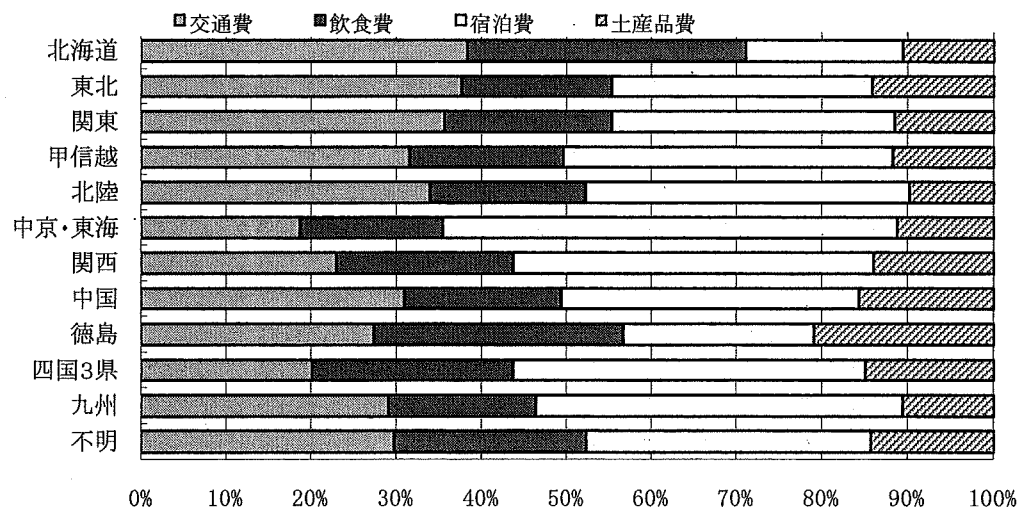
ア 年代別構成比 (サンプル:846) (単位:%)

	交通費	飲食費	宿泊費	土産品費
全 件	28.5	20.1	38.5	12.8
10代	22.4	36.0	24.8	16.7
20代	32.3	22.8	28.0	16.9
30代	29.2	21.5	37.0	12.2
40代	28.3	24.3	36.9	10.5
50代	28.2	17.9	40.2	13.6
60代	27.4	17.8	42.8	12.0
70代以上	31.8	15.5	38.4	14.4
不 明	21.1	20.1	44.9	13.9



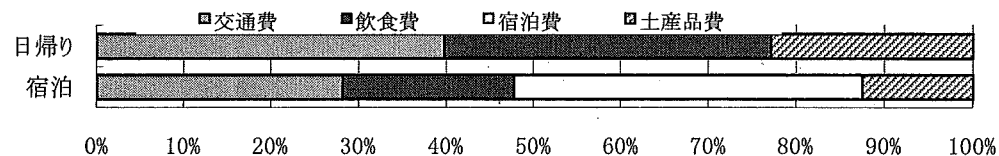
イ 地域別比較 (サンプル:846) (単位:%)

	交通費	飲食費	宿泊費	土産品費
北 海 道	38.3	32.8	18.3	10.5
東 北	37.6	17.7	30.5	14.2
関 東	35.6	19.8	33.1	11.5
甲 信 越	31.5	18.1	38.7	11.8
北 陸	33.9	18.3	38.0	9.8
中京・東海	18.7	16.7	53.4	11.2
関 西	22.9	20.8	42.3	13.9
中 国	30.9	18.5	34.9	15.7
徳 島	27.4	29.3	22.4	20.9
四 国 3 県	20.2	23.6	41.3	14.9
九 州	29.1	17.3	43.0	10.6
不 明	29.8	22.5	33.5	14.2



ウ 宿泊別構成比 (サンプル:846) (単位:%)

	交通費	飲食費	宿泊費	土産品費
日 帰 り	39.8	37.4	0.0	22.8
宿 泊	28.2	19.5	39.8	12.5



※ "旅行費用予算総額=内訳ア(交通費)+内訳イ(飲食費)+内訳ウ(宿泊費)+内訳エ(土産品費等)" となる場合において集計した結果です。

【資料】

観光動向調査アンケート結果表

① 旅行目的について

(単位:人)

区分	観光	仕事兼観光	仕事	帰省	その他	不明	計	
お住まい	北海道	11	6	0	1	3	0	21
	東北	15	4	3	0	8	0	30
	関東	134	14	32	14	29	2	225
	甲信越	14	2	0	0	1	0	17
	北陸	15	2	0	1	1	0	19
	中京・東海	87	0	6	4	16	0	113
	関西	402	19	18	30	70	1	540
	中国	138	9	19	4	12	0	182
	徳島	81	7	12	4	39	1	144
	四国3県	124	12	10	2	24	2	174
	九州	36	5	8	2	8	0	59
不明	61	9	3	4	19	12	108	
計	1,118	89	111	66	230	18	1,632	
性別	男性	514	49	78	25	104	3	773
	女性	562	37	31	39	116	4	789
	不明	42	3	2	2	10	11	70
	計	1,118	89	111	66	230	18	1,632
年齢	10代	115	5	1	9	36	3	169
	20代	131	10	13	7	15	0	176
	30代	193	24	23	5	17	1	263
	40代	131	13	35	9	13	0	201
	50代	179	13	24	9	31	1	257
	60代	256	20	12	16	78	2	384
	70代以上	100	4	2	11	39	1	157
	不明	13	0	1	0	1	10	25
計	1,118	89	111	66	230	18	1,632	
職業	農林漁業	15	2	0	1	3	0	21
	商工業自営	50	12	9	2	10	2	85
	会社員	329	27	61	14	37	0	468
	公務員	91	9	20	4	5	0	129
	主婦	242	11	1	15	42	2	313
	学生	133	5	3	8	33	2	184
	自由業	33	8	6	3	11	0	61
	その他	57	9	11	6	28	0	111
	無職	153	4	0	13	61	1	232
	不明	15	2	0	0	0	11	28
計	1,118	89	111	66	230	18	1,632	

【資料】

② 利用交通機関について

(単位:人)

区分	JR	高速バス	路線バス	貸切バス	船・フェリー	飛行機	自家用車	レンタカー	タクシー	その他	不明	計	
お住まい	北海道	5	2	1	1	2	4	7	1	2	0	35	
	東北	13	8	9	5	2	3	4	6	1	0	67	
	関東	58	31	25	25	22	112	42	48	11	9	383	
	甲信越	3	2	1	0	1	3	6	5	1	0	22	
	北陸	3	3	0	4	0	0	12	2	2	0	26	
	中京・東海	15	14	2	11	2	8	70	9	4	4	139	
	関西	30	58	11	67	45	4	354	19	9	5	1	603
	中国	17	7	0	35	6	2	115	8	5	3	1	199
	徳島	8	7	8	5	9	3	102	0	3	11	1	157
	四国3県	8	7	2	17	2	1	138	0	1	3	2	181
	九州	12	7	4	6	16	7	31	2	3	2	0	90
不明	8	14	3	14	2	11	48	7	5	4	13	129	
計	180	160	66	190	109	177	925	111	51	44	18	2,031	
性別	男性	82	84	35	74	66	443	58	20	24	1	978	
	女性	95	71	29	104	43	445	53	29	19	5	975	
	不明	3	5	2	12	0	37	0	2	1	12	78	
	計	180	160	66	190	109	177	925	111	51	44	18	2,031
年齢	10代	7	12	3	17	7	109	6	3	9	3	183	
	20代	28	24	10	8	9	97	19	7	4	0	222	
	30代	20	14	7	12	22	32	171	40	5	12	335	
	40代	21	17	13	10	13	22	129	11	6	4	246	
	50代	28	26	5	31	18	24	156	15	6	2	312	
	60代	50	45	18	80	30	49	195	12	14	8	501	
	70代以上	25	22	10	32	10	25	58	8	10	4	206	
	不明	1	0	0	0	0	2	10	0	0	1	12	26
計	180	160	66	190	109	177	925	111	51	44	18	2,031	
職業	農林漁業	1	2	0	3	1	11	2	0	2	0	22	
	商工業自営	9	6	2	7	7	54	7	2	1	0	105	
	会社員	45	43	17	33	31	55	290	45	10	9	578	
	公務員	22	9	6	3	10	16	77	16	5	5	169	
	主婦	33	28	8	63	21	30	185	10	14	3	395	
	学生	12	16	7	14	5	10	109	14	4	11	1	203
	自由業	5	8	0	8	3	8	33	6	2	2	0	75
	その他	18	14	10	13	9	15	57	4	5	3	1	149
	無職	33	33	16	43	21	31	101	7	8	7	3	303
	不明	2	1	0	3	1	2	8	0	1	1	13	32
計	180	160	66	190	109	177	925	111	51	44	18	2,031	

【資料】

③ 旅行日数について

(単位:人)

区分		日帰り	1泊2日	2泊3日	3泊4日	4泊5日以上	不明	計
お住まい	北海道	1	3	1	2	14	0	21
	東北	1	5	9	5	10	0	30
	関東	6	42	96	28	53	0	225
	甲信越	0	0	7	4	6	0	17
	北陸	0	5	9	4	1	0	19
	中京・東海	9	42	28	19	15	0	113
	関西	112	313	75	18	22	0	540
	中国	38	100	29	7	7	1	182
	徳島	99	29	3	3	5	5	144
	四国3県	75	77	15	4	2	1	174
	九州	2	14	14	10	19	0	59
	不明	22	33	20	12	9	12	108
	計	365	663	306	116	163	19	1,632
性別	男性	134	328	148	58	101	4	773
	女性	218	307	148	53	58	5	789
	不明	13	28	10	5	4	10	70
		計	365	663	306	116	163	19
年齢	10代	78	62	6	13	9	1	169
	20代	40	76	33	10	17	0	176
	30代	78	96	52	15	20	2	263
	40代	31	95	45	14	16	0	201
	50代	44	115	50	17	30	1	257
	60代	63	151	80	37	49	4	384
	70代以上	26	61	39	10	21	0	157
	不明	5	7	1	0	1	11	25
	計	365	663	306	116	163	19	1,632
職業	農林漁業	8	5	5	0	3	0	21
	商工業自営	6	50	15	7	7	0	85
	会社員	91	213	98	28	38	0	468
	公務員	31	47	30	9	12	0	129
	主婦	79	121	59	23	28	3	313
	学生	79	74	7	11	12	1	184
	自由業	4	33	11	8	5	0	61
	その他	21	41	23	12	13	1	111
	無職	42	76	54	16	42	2	232
	不明	4	3	4	2	3	12	28
	計	365	663	306	116	163	19	1,632

【資料】

④ 宿泊施設について

(単位:人)

区分	旅館・ホテル	国民宿舎	民宿	保養センター等	キャンプ等	友人宅等	その他	不明	計	
お住まい	北海道	16	0	1	2	3	1	2	0	25
	東北	28	3	2	2	2	0	4	0	41
	関東	192	11	9	5	6	16	10	6	255
	甲信越	11	4	2	2	2	0	1	0	22
	北陸	16	3	0	0	0	2	0	0	21
	中京・東海	91	6	7	3	2	5	6	6	126
	関西	315	24	13	20	31	34	28	101	566
	中国	119	7	3	4	1	10	11	36	191
	徳島	24	3	0	6	1	28	23	60	145
	四国3県	76	3	3	6	4	6	12	67	177
	九州	43	5	5	3	2	9	5	0	72
	不明	48	6	7	2	4	11	9	28	115
計	979	75	52	55	58	122	111	304	1,756	
性別	男性	523	41	27	30	29	45	57	103	855
	女性	426	30	24	22	28	73	49	179	831
	不明	30	4	1	3	1	4	5	22	70
	計	979	75	52	55	58	122	111	304	1,756
年齢	10代	60	3	3	5	8	26	28	38	171
	20代	91	6	1	1	11	24	12	33	179
	30代	141	8	7	4	15	18	21	66	280
	40代	141	5	8	3	12	15	4	24	212
	50代	180	15	6	10	1	12	13	42	279
	60代	259	24	23	18	8	22	24	60	438
	70代以上	100	13	3	14	3	5	7	27	172
	不明	7	1	1	0	0	0	2	14	25
計	979	75	52	55	58	122	111	304	1,756	
職業	農林漁業	9	3	1	0	3	0	1	5	22
	商工業自営	61	7	5	1	5	4	4	7	94
	会社員	312	20	9	11	14	34	18	78	496
	公務員	83	4	4	0	4	5	7	29	136
	主婦	178	12	12	12	14	25	12	73	338
	学生	70	3	4	5	12	24	25	43	186
	自由業	42	3	0	5	1	2	6	5	64
	その他	67	7	4	1	1	9	13	16	118
	無職	146	15	12	20	4	19	20	36	272
	不明	11	1	1	0	0	0	5	12	30
計	979	75	52	55	58	122	111	304	1,756	

【資料】

⑤ 旅行形態について

(単位:人)

区分		1人	家族	グループ	団体	招待	その他	不明	計
お住まい	北海道	2	12	3	3	0	1	0	21
	東北	11	11	2	5	0	1	0	30
	関東	60	98	37	19	0	11	0	225
	甲信越	1	8	4	2	0	2	0	17
	北陸	3	9	2	4	1	0	0	19
	中京・東海	16	69	18	7	0	3	0	113
	関西	52	338	83	30	4	32	1	540
	中国	22	98	33	21	1	6	1	182
	徳島	19	63	30	10	1	16	5	144
	四国3県	22	93	26	16	1	15	1	174
	九州	14	30	7	6	0	2	0	59
	不明	6	50	18	13	2	8	11	108
	計	228	879	263	136	10	97	19	1,632
性別	男性	145	411	112	64	3	35	3	773
	女性	75	438	142	67	6	55	6	789
	不明	8	30	9	5	1	7	10	70
		計	228	879	263	136	10	97	19
年齢	10代	5	113	13	27	2	8	1	169
	20代	28	62	46	10	2	27	1	176
	30代	36	161	31	12	3	18	2	263
	40代	43	116	25	7	0	10	0	201
	50代	41	144	49	13	0	9	1	257
	60代	59	190	68	44	1	18	4	384
	70代以上	15	79	31	22	2	7	1	157
	不明	1	14	0	1	0	0	9	25
	計	228	879	263	136	10	97	19	1,632
職業	農林漁業	3	6	9	3	0	0	0	21
	商工業自営	13	45	15	8	0	4	0	85
	会社員	86	246	71	24	4	36	1	468
	公務員	22	77	19	4	0	7	0	129
	主婦	21	185	63	28	1	13	2	313
	学生	13	109	25	23	1	12	1	184
	自由業	9	27	9	9	1	5	1	61
	その他	22	58	12	6	1	10	2	111
	無職	38	114	37	29	2	10	2	232
	不明	1	12	3	2	0	0	10	28
	計	228	879	263	136	10	97	19	1,632

【資料】

⑥ 周遊地(場所)について

(単位:人)

区分	徳島周辺	鳴門周辺	阿南周辺	日和佐など	剣山・祖谷	土柱など	四国霊場	その他	不明	計	
お住まい	北海道	7	10	1	3	6	6	2	5	0	40
	東北	14	18	0	2	7	3	8	3	0	55
	関東	72	114	5	11	63	14	40	26	16	361
	甲信越	5	9	0	1	4	0	4	3	0	26
	北陸	10	13	0	0	5	0	5	0	0	33
	中京・東海	20	48	1	4	26	7	25	14	4	149
	関西	131	257	23	45	110	37	66	74	34	777
	中国	53	95	5	8	35	11	22	23	10	262
	徳島	59	54	11	24	42	30	22	21	19	282
	四国3県	44	51	7	17	47	19	28	23	15	251
	九州	23	30	4	12	13	12	11	4	4	113
	不明	29	44	11	16	30	10	17	8	18	183
計	467	743	68	143	388	149	250	204	120	2,532	
性別	男性	232	329	31	67	195	66	126	98	46	1,190
	女性	224	391	32	69	173	77	113	98	58	1,235
	不明	11	23	5	7	20	6	11	8	16	107
	計	467	743	68	143	388	149	250	204	120	2,532
年齢	10代	52	67	6	15	19	10	8	34	11	222
	20代	66	100	6	15	43	10	3	13	12	268
	30代	74	140	10	19	45	29	30	39	17	403
	40代	60	91	7	22	40	20	17	22	19	298
	50代	71	114	12	20	72	25	45	29	14	402
	60代	93	153	15	32	119	34	106	44	26	622
	70代以上	46	72	12	20	48	21	40	22	9	290
	不明	5	6	0	0	2	0	1	1	12	27
	計	467	743	68	143	388	149	250	204	120	2,532
職業	農林漁業	4	5	1	2	5	3	9	2	0	31
	商工業自営	27	30	8	7	23	10	17	6	10	138
	会社員	143	236	24	46	120	40	57	50	25	741
	公務員	38	56	3	8	26	12	19	16	16	194
	主婦	77	154	12	24	81	35	54	36	20	493
	学生	60	88	5	17	29	11	7	28	10	255
	自由業	17	29	6	10	16	8	15	11	4	116
	その他	30	47	3	7	23	7	16	21	8	162
	無職	65	91	6	22	63	23	54	31	14	369
	不明	6	7	0	0	2	0	2	3	13	33
計	467	743	68	143	388	149	250	204	120	2,532	

【資料】

⑦ 周遊地(箇所数)について

(単位:人)

区分		1ヶ所	2ヶ所	3ヶ所	4ヶ所	5ヶ所	6ヶ所	7ヶ所	8ヶ所	9ヶ所	10ヶ所以上	不明	計
お住まい	北海道	2	8	4	0	2	0	0	0	0	3	2	21
	東北	3	9	2	2	2	1	1	0	0	5	5	30
	関東	40	53	46	17	13	4	4	0	1	21	26	225
	甲信越	5	1	4	4	1	0	0	0	0	2	0	17
	北陸	4	3	4	2	1	1	0	0	0	3	1	19
	中京・東海	20	26	32	3	5	2	2	1	0	7	15	113
	関西	130	133	129	38	18	11	10	2	2	21	46	540
	中国	37	50	39	17	7	7	2	2	0	6	15	182
	徳島	30	23	15	9	9	1	2	2	0	29	24	144
	四国3県	32	53	37	10	7	3	1	1	0	13	17	174
	九州	12	8	13	8	6	0	1	1	0	6	4	59
不明	15	25	11	8	7	4	1	0	1	12	24	108	
	計	330	392	336	118	78	34	24	9	4	128	179	1,632
性別	男性	162	170	166	53	44	12	12	6	3	62	83	773
	女性	164	203	161	60	29	22	10	3	1	61	75	789
	不明	4	19	9	5	5	0	2	0	0	5	21	70
		計	330	392	336	118	78	34	24	9	4	128	179
年齢	10代	55	37	32	14	5	1	0	0	1	14	10	169
	20代	51	42	34	14	6	5	2	0	0	7	15	176
	30代	64	65	55	18	10	6	3	3	0	13	26	263
	40代	52	52	43	16	6	2	1	1	1	6	21	201
	50代	52	67	53	15	13	4	5	0	0	23	25	257
	60代	32	93	89	27	28	11	10	4	2	43	45	384
	70代以上	19	33	29	14	9	5	3	0	0	22	23	157
	不明	5	3	1	0	1	0	0	1	0	0	14	25
	計	330	392	336	118	78	34	24	9	4	128	179	1,632
職業	農林漁業	2	7	2	1	1	1	1	0	0	5	1	21
	商工業自営	16	18	18	5	6	1	1	1	0	7	12	85
	会社員	97	128	99	29	19	7	4	1	1	29	54	468
	公務員	30	30	30	10	4	2	3	0	1	5	14	129
	主婦	47	90	72	20	14	9	6	2	0	22	31	313
	学生	61	40	37	18	4	1	0	0	1	11	11	184
	自由業	14	7	10	4	9	3	0	1	1	6	6	61
	その他	23	19	19	14	8	2	1	1	0	14	10	111
	無職	36	49	47	16	11	8	8	2	0	28	27	232
	不明	4	4	2	1	2	0	0	1	0	1	13	28
	計	330	392	336	118	78	34	24	9	4	128	179	1,632

【資料】

⑧ 行動について

(単位:人)

区分	自然風景	名所旧跡	神仏詣	祭り・行事	スポーツ	保養・休養	ドライブ	ピクニック	〇〇狩り	その他	不明	計	
お住まい	北海道	16	8	4	0	2	4	3	2	0	4	0	43
	東北	21	11	8	4	2	1	1	1	0	2	3	54
	関東	154	77	43	17	12	19	37	2	3	15	22	401
	甲信越	12	5	4	1	1	2	4	0	0	0	0	29
	北陸	13	8	7	2	1	1	3	0	0	0	0	35
	中京・東海	71	34	28	5	1	7	22	1	1	15	8	193
	関西	375	158	78	29	19	39	110	6	8	42	26	890
	中国	112	81	21	12	5	13	34	2	2	14	12	308
	徳島	80	36	14	23	16	13	41	12	13	10	22	280
	四国3県	107	40	20	9	10	16	34	2	3	17	16	274
	九州	43	28	10	4	3	4	12	1	0	1	5	111
	不明	61	34	22	6	8	15	16	5	3	9	19	198
計	1,065	520	259	112	80	134	317	34	33	129	133	2,816	
性別	男性	490	255	138	60	43	65	163	12	10	64	63	1,363
	女性	538	242	107	49	34	66	142	21	21	63	54	1,337
	不明	37	23	14	3	3	3	12	1	2	2	16	116
	計	1,065	520	259	112	80	134	317	34	33	129	133	2,816
年齢	10代	113	20	5	11	9	5	24	1	1	24	9	222
	20代	130	56	5	11	15	13	51	6	7	12	11	317
	30代	183	77	29	15	9	20	72	10	1	24	20	460
	40代	140	71	20	16	11	13	38	3	3	14	21	350
	50代	175	93	41	22	8	23	56	3	8	11	17	457
	60代	223	135	111	25	14	39	58	4	8	31	29	677
	70代以上	93	64	48	12	13	20	16	7	5	9	15	302
	不明	8	4	0	0	1	1	2	0	0	4	11	31
計	1,065	520	259	112	80	134	317	34	33	129	133	2,816	
職業	農林漁業	9	5	6	1	1	1	4	0	0	0	2	29
	商工業自営	57	28	19	9	4	7	20	1	0	4	9	158
	会社員	326	149	56	33	23	35	107	11	11	29	44	824
	公務員	84	53	15	6	8	19	26	2	1	14	8	236
	主婦	210	108	57	21	11	30	65	7	10	17	19	555
	学生	129	28	4	13	12	5	27	3	1	25	10	257
	自由業	34	26	18	7	4	7	9	4	4	6	4	123
	その他	66	40	17	8	5	10	21	3	3	12	6	191
	無職	138	80	64	14	11	20	36	3	3	20	21	410
	不明	12	3	3	0	1	0	2	0	0	2	10	33
	計	1,065	520	259	112	80	134	317	34	33	129	133	2,816

【資料】

⑨ 情報源について

(単位:人)

区分	雑誌等	チラシ等	友人の話	新聞・テレビ	旅行者	インターネット等	その他	不明	計	
お住まい	北海道	11	6	3	2	4	9	2	1	38
	東北	17	6	3	6	3	10	1	2	48
	関東	89	38	56	22	32	58	16	18	329
	甲信越	9	6	5	2	1	2	1	0	26
	北陸	12	6	5	1	4	4	1	0	33
	中京・東海	61	26	15	6	15	25	7	7	162
	関西	216	111	110	45	47	104	39	33	705
	中国	79	26	47	11	26	41	8	12	250
	徳島	42	31	41	22	6	17	15	29	203
	四国3県	75	28	46	12	4	31	17	20	233
	九州	28	17	12	4	7	13	7	4	92
	不明	28	22	20	11	13	18	10	20	142
計	667	323	363	144	162	332	124	146	2,261	
性別	男性	321	138	152	65	75	192	64	70	1,077
	女性	324	174	203	73	77	132	53	56	1,092
	不明	22	11	8	6	10	8	7	20	92
	計	667	323	363	144	162	332	124	146	2,261
年齢	10代	50	25	32	14	6	23	23	18	191
	20代	85	30	61	13	6	35	11	8	249
	30代	122	55	61	11	13	73	16	20	371
	40代	103	39	34	11	13	67	4	16	287
	50代	109	68	48	21	23	51	13	21	354
	60代	142	75	85	44	67	66	36	35	550
	70代以上	49	31	40	30	34	14	18	17	233
	不明	7	0	2	0	0	3	3	11	26
計	667	323	363	144	162	332	124	146	2,261	
職業	農林漁業	7	2	3	1	3	4	2	3	25
	商工業自営	34	14	19	0	8	24	6	6	111
	会社員	221	99	112	35	31	117	22	40	677
	公務員	62	23	19	13	2	39	7	13	178
	主婦	121	75	78	36	55	38	21	20	444
	学生	70	27	39	13	5	30	26	13	223
	自由業	21	9	18	6	6	13	10	7	90
	その他	42	25	27	9	16	28	5	7	159
	無職	84	46	46	31	33	37	24	23	324
	不明	5	3	2	0	3	2	1	14	30
計	667	323	363	144	162	332	124	146	2,261	

【資料】

⑩ 観光客の指向について

(単位:人)

区分	自然風景	名所旧跡	神仏詣	祭り・行事	スポーツ	保養・休養	郷土料理	施設	キャンプ場	その他	不明	計	
お住まい	北海道	13	11	0	3	1	2	10	1	1	1	0	43
	東北	18	10	2	4	6	5	12	2	1	0	4	64
	関東	166	85	47	38	13	28	80	10	7	11	15	500
	甲信越	11	3	3	2	0	1	3	1	0	1	1	26
	北陸	15	8	5	2	0	2	8	5	1	0	0	46
	中京・東海	81	42	23	18	1	11	37	4	4	6	7	234
	関西	394	138	56	64	25	64	168	31	39	15	30	1,024
	中国	118	56	22	25	7	22	47	12	9	7	12	337
	徳島	83	28	11	26	13	17	39	11	10	10	23	271
	四国3県	107	38	17	18	14	26	38	16	14	6	16	310
	九州	41	26	8	10	0	8	20	6	8	1	4	132
	不明	60	26	11	14	8	13	21	4	3	3	23	186
計	1,107	471	205	224	88	199	483	103	97	61	135	3,173	
性別	男性	506	235	106	95	44	90	235	47	44	37	65	1,504
	女性	570	218	88	122	41	96	234	54	52	23	50	1,548
	不明	31	18	11	7	3	13	14	2	1	1	20	121
	計	1,107	471	205	224	88	199	483	103	97	61	135	3,173
年齢	10代	95	18	8	18	29	6	23	15	24	11	12	259
	20代	129	53	14	33	14	17	73	24	15	6	5	383
	30代	177	63	15	40	17	35	94	22	23	15	22	523
	40代	147	60	20	25	6	24	59	10	21	7	13	392
	50代	194	85	32	36	6	46	88	8	8	2	17	522
	60代	255	123	83	54	7	50	108	13	5	14	35	747
	70代以上	102	66	33	16	8	21	36	10	1	6	17	316
	不明	8	3	0	2	1	0	2	1	0	0	14	31
	計	1,107	471	205	224	88	199	483	103	97	61	135	3,173
職業	農林漁業	12	6	6	4	1	1	4	2	1	0	2	39
	商工業自営	53	20	14	9	3	11	28	5	7	3	11	164
	会社員	348	143	56	70	25	68	175	35	31	18	23	992
	公務員	80	40	10	15	8	22	49	6	9	2	11	252
	主婦	236	93	41	47	5	52	85	18	13	7	23	620
	学生	116	28	9	27	25	11	37	20	26	11	11	321
	自由業	40	20	9	9	2	4	15	5	1	3	6	114
	その他	68	37	14	20	7	8	34	3	5	3	9	208
	無職	144	83	46	22	10	22	55	8	3	13	26	432
	不明	10	1	0	1	2	0	1	1	1	1	13	31
	計	1,107	471	205	224	88	199	483	103	97	61	135	3,173

【資料】

⑪ 旅行費用(予算)について

(単位:人)

区分		5千円未満	5千円以上 1万円未満	1万円以上 2万円未満	2万円以上 3万円未満	3万円以上 4万円未満	4万円以上 5万円未満	5万円以上	不明	計
お住まい	北海道	0	0	0	1	0	1	16	3	21
	東北	0	0	1	0	0	2	25	2	30
	関東	0	1	2	9	10	8	165	30	225
	甲信越	0	0	0	0	0	0	16	1	17
	北陸	0	0	0	2	2	1	12	2	19
	中京・東海	0	1	3	9	8	8	57	27	113
	関西	4	15	76	94	79	45	125	102	540
	中国	2	5	26	31	25	14	54	25	182
	徳島	13	7	16	9	4	0	10	85	144
	四国3県	8	16	26	29	6	8	20	61	174
	九州	0	0	2	7	3	3	34	10	59
不明	3	3	6	10	6	2	32	46	108	
	計	30	48	158	201	143	92	566	394	1,632
性別	男性	13	19	67	98	65	39	317	155	773
	女性	16	28	88	97	70	49	230	211	789
	不明	1	1	3	6	8	4	19	28	70
		計	30	48	158	201	143	92	566	394
年齢	10代	5	5	14	15	6	2	20	102	169
	20代	6	9	20	28	20	8	48	37	176
	30代	11	16	29	35	23	16	73	60	263
	40代	2	6	25	27	19	13	76	33	201
	50代	0	4	26	28	22	18	106	53	257
	60代	3	5	34	43	36	30	165	68	384
	70代以上	3	1	10	22	16	5	74	26	157
	不明	0	2	0	3	1	0	4	15	25
	計	30	48	158	201	143	92	566	394	1,632
職業	農林漁業	0	0	2	3	2	1	9	4	21
	商工業自営	1	1	4	11	10	5	31	22	85
	会社員	10	13	51	59	41	34	166	94	468
	公務員	3	9	15	14	10	6	54	18	129
	主婦	2	10	38	43	34	21	98	67	313
	学生	6	8	19	26	7	3	19	96	184
	自由業	0	1	5	13	6	3	23	10	61
	その他	1	3	7	7	12	6	52	23	111
	無職	6	2	17	25	19	12	111	40	232
不明	1	1	0	0	2	1	3	20	28	
	計	30	48	158	201	143	92	566	394	1,632

徳島の観光アンケート調査票

徳島県では、皆様のご意見をいただき、よりよい徳島をつくるために、この調査を実施しています。御記入は2～3分で済みますので御協力ください。

1. あなたのお住まい、性別、年齢、職業は……(番号を1つだけ選んでください。)

お 住 い	性 別		年 齢						
	1 男	2 女	1 10代	2 20代	3 30代	4 40代	5 50代	6 60代	7 70代以上
都道府県									

職 業								
1	2	3	4	5	6	7	8	9
農 林 漁 業	商工業 自 営	会社員	公務員	主 婦	学 生	自由業	その他	無 職

2. 旅行の目的は……(番号を1つだけ選んでください。)

1	2	3	4	5
観 光	仕事と観光 をかねて	仕 事	帰 省	そ の 他

3. 利用された主な交通機関は……(番号をいくつでも選んでください。)

1	2	3	4	5	6	7	8	9	10
J R	高速バス	路線バス (高速バス以外)	貸切バス	船・フェ リ	飛行機	自家用車	レンタカ ー	タクシー	その他

4. 旅行日数は……(番号を1つだけ選んでください。)

1	2	3	4	5
日 帰 り	1泊2日	2泊3日	3泊4日	4泊5日 以 上

5. お泊まりは……(番号をいくつでも選んでください。)

1	2	3	4	5	6	7
旅 館 ホ テ ル	国民宿舎	民 宿	保養センター な ど	山 小 屋 キャンブなど	実 家	そ の 他 (友人・知人宅)

6. 旅行のお連れは……(番号を1つだけ選んでください。)

1	2	3	4	5	6
1 人	家 族	グループ	団 体	招 待	そ の 他

7. 徳島の観光地のどこへ行かれましたか(行く予定ですか)……(番号をいくつでも選んでください。)

1	2	3	4	5	6	7	8
徳島市(眉山・阿波おどりなど)	鳴門市(瀬戸美術館など)	阿南市(蒲生田岬・津乃峰など)	県南(うみかめ博物館・サフィン・など)	県西(剣山・祖谷・大歩危・小歩危など)	県央(土柱・うだつの町並み・たらいうどん等)	四 国 霊 場	そ の 他 ()

8. 徳島の観光地を何ヶ所行かれましたか(行く予定ですか)……(番号を1つだけ選んでください。)

1	2	3	4	5	6	7	8	9	10
1ヶ所	2ヶ所	3ヶ所	4ヶ所	5ヶ所	6ヶ所	7ヶ所	8ヶ所	9ヶ所	10ヶ所 以 上

9. 観光地で何をされましたか(されますか)……(番号をいくつでも選んでください。)

1	2	3	4	5	6	7	8	9	10
自然風景 を見る	名所旧跡 を見る	神・仏 の 詣	祭・行事 を見る	海 水 浴 登山など スポー ツ	保 養 休 養	ド ラ イ ブ	花の探勝 ピクニック	〇〇狩り な ど	そ の 他 ()

10. 徳島の観光地を何でお知りになりましたか……(番号をいくつでも選んでください。御記入ください)

1	2	3	4	5	6	7
雑 誌・ガ イドブック	パンフレッ ト・チラシ	友 人 知人の話	新聞・映画 テレビ・ラジオ	旅 行 業 者	インターネ ット・携帯 電話	そ の 他 ()

11. これからの観光旅行に何を望まれますか……(番号をいくつでも選んでください。御記入ください)

1	2	3	4	5	6	7	8	9	10
美しい 自然 風景	名所・ 旧 跡	神・仏 の 詣	祭 礼 行 事	ス ポー ツ	保 養 休 養	郷 土 料 理	デラックス な施設	キャンプ場 ピクニック 〇〇狩りなど	そ の 他 ()

12. 今回の旅行のご予算はお一人当たりいかほどでしょうか……
また、旅行予算の交通費、飲食費、宿泊費、土産品費等の内訳はいかほどでしょうか……

○総額

ア 交通費	イ 飲食費	ウ 宿泊費	エ 土産品費等
□ 万 □ 千 = □ 万 □ 千 + □ 万 □ 千 + □ 万 □ 千 + □ 万 □ 千 円			

(注) ・ご記入いただくのはだいたいの金額で結構です。
・旅行費用の内訳が不明な場合は総額のみご記入下さい。
・交通費、飲食費、宿泊費、土産品費以外の金額は「土産品費等」に加えてください。

13. その他何でも結構ですからご意見をお聞かせください……

以上でアンケートは終わりました。御協力ありがとうございました。
【アンケート実施主体】 徳島県商工労働部観光戦略局観光企画課 TEL 088(621)2337

