



市庁舎の銘板除幕 [3月1日、美馬市役所（穴吹庁舎）]

 広報

# みま

2005

3

No. 1 [創刊号]

URL <http://www.city.mima.lg.jp/>  
E-mail [info@city.mima.lg.jp](mailto:info@city.mima.lg.jp)

## 美馬市誕生

### 主な目次

開庁式	2~3
美馬市長選挙のお知らせ	4~5
閉町・村記念式典	6
地域レポート	7~8
情報コーナー	9~13
美馬市職員組織一覧	14~18
人口・救急医療当番医	19

# 「美馬市」が誕生

2005  
(平成17)年  
3月1日



協町、美馬町、穴吹町、木屋平村の4町村が  
合併。— 私たちの新しいふるさと「美馬市」が  
3月1日に発足しました。

▲市旗掲揚

## 開庁式

同日午前8時10分から美馬市役所  
(穴吹庁舎) 前では開庁式が開かれ、  
飯泉知事をはじめ元4町村長や市議  
会議員など関係者約160人が出席  
しました。

式典では、佐藤宏史・市長職務執  
行者が「市民サービスの充実と住民  
福祉の向上を目指すとともに、恵ま  
れた自然資源や人材を生かした県西  
部の中核都市として、充実発展させ



▶式辞を述べる佐藤市長職務執行者



ていきたい」と式辞を述べま  
した。

このあと、太陽と森・吉野  
川・青空を表す市章を飾った  
市旗を掲揚。飯泉知事や佐藤  
市長職務執行者らが市庁舎の  
銘板を除幕しました。出席者  
から大きな拍手がわき起こ  
り、新自治体の誕生を祝いま  
した。



# ～人・文化・自然が織りなす 心なごむ やすらぎのまち 美馬市～

開庁式終了後には辞令交付式が行われ、佐藤市長職務執行者から市職員565人の辞令が手渡されました。全職員の気持ちも新たに、美馬市役所と脇町、美馬、木屋平の各庁舎が緊密な連携のもと、新しいまちづくりがスタートしました。

『明日を担う子どもたちが「美馬市」に生まれ育ったことを誇りに思い、そしていつまでも「美馬市」に愛着を持ち続けられる。— そんなまちづくりを目指して…。』

## 辞令交付



【美馬市は県内6番目の市制施行。人口は約35,300人（県内6番目）、面積は約367km<sup>2</sup>（県内2番目）。】



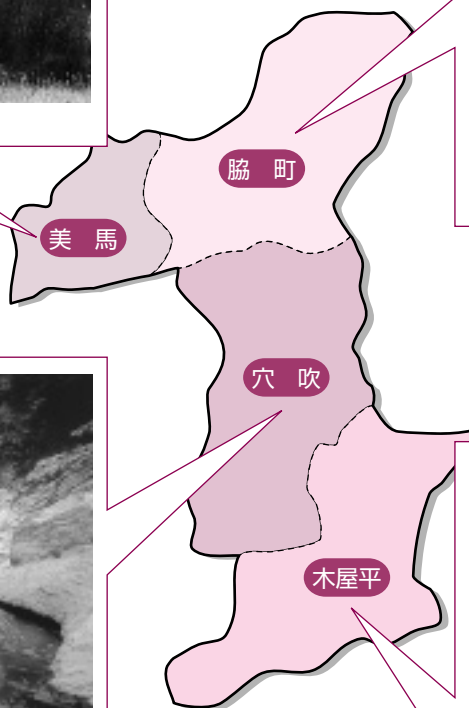
寺 町



うだつの町並み

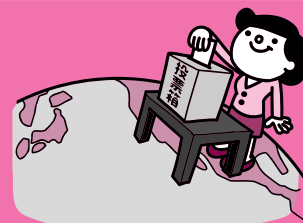


穴 吹 川



剣 山

# 美馬市長選挙投票日は 平成17年4月3日(日)



美馬市長選挙は、3月27日(日)告示、4月3日(日)に市内の50投票所で投票。同日21時15分から脇町多目的体育館（うだつアリーナ）で開票します。

## 投票所の設置場所と時間

	投票区名	投票所の設置場所	投票時間
美馬	西村投票区	美馬教育集会所	午前7時～午後8時
	竹ノ内投票区	竹ノ内公会堂	
	八幡投票区	重清西小学校	
	沼田投票区	高齢者センター	
	中野(美馬)投票区	重清西小学校中野分校	午前7時～午後6時
	東原投票区	重清東小学校	午前7時～午後8時
	野田ノ井投票区	重清北小学校	午前7時～午後7時
	喜来投票区	喜来小学校	午前7時～午後8時
	中山路投票区	安楽寺	
	宗重西部投票区	郡里小学校	
	宗重東部投票区	宗重公会堂	
	芝坂投票区	芝坂小学校	午前7時～午後7時
	切久保投票区	切久保小学校	
	正部投票区	昭和部落会館	
拝原投票区	江原南小学校		
脇町	曾江投票区	江原中学校	午前7時～午後8時
	落合投票区	江原北幼稚園	
	清水投票区	清水生活改善センター	
	御所野投票区	御所野集会所	
	金川投票区	江原東小学校	午前7時～午後8時
	脇町投票区	脇町福祉センター	
	猪尻投票区	脇町公民館猪尻分館	
	北庄投票区	脇町中学校	
	岩倉投票区	岩倉小学校	午前7時～午後7時
	木ノ内投票区	美馬地区広域住民センター	
	中野(脇町)投票区	中野(脇町)集会所	
	平帽子投票区	平帽子小学校	
	芋穴投票区	芋穴小学校	午前7時～午後8時
	川原柴投票区	中ノ谷集会所	
大谷投票区	大谷小学校		

	投票区名	投票所の設置場所	投票時間
穴	舞中島投票区	三島会館	午前7時～午後8時
	三谷投票区	穴吹林業総合センター	
	小島投票区	小島公会堂	
	穴吹北投票区	穴吹農村環境改善センター	
	穴吹南投票区	穴吹スポーツセンター	
	初草投票区	初草幼稚園	
吹	中野(穴吹)投票区	中野(穴吹)集会所	午前7時～午後7時
	淵名投票区	淵名小学校	
	宮内投票区	宮内生活改善センター	午前7時～午後8時
	大内投票区	大内集会所	
	半平投票区	半平幼稚園	午前7時～午後6時
	古宮投票区	古宮生活改善センター	
木屋平	第1投票区	檜原集会所	午前7時～午後6時
	第2投票区	三ツ木集会所	
	第3投票区	消防団南張詰所	
	第4投票区	木屋平総合支所	
	第5投票区	八幡集会所	
	第6投票区	木屋平公民館	
	第7投票区	川上集会所	
	第8投票区	太合集会所	

## 期日前投票

選挙当日に正当な事由により投票に行くことができない人は、下表の投票所で期日前投票をすることができます。

○**期日前投票の期間** 平成17年3月28日(月)～4月2日(土) 午前8時30分～午後8時

期日前投票所の設置場所	投票のできる選挙人の範囲
美馬町期日前投票所(美馬市産業センター図書室)	美馬市美馬町に住所を有する有権者
脇町期日前投票所(脇町庁舎内閲覧室)	美馬市脇町に住所を有する有権者
穴吹町期日前投票所(美馬市保健センター健康指導室)	美馬市穴吹町に住所を有する有権者
木屋平期日前投票所(木屋平老人福祉センター集会運動指導室)	美馬市木屋平に住所を有する有権者

## 不在者投票

○**不在者投票所の設置場所** 美馬市保健センター健康指導室

病院等に入院されている人は、不在者投票ができる指定病院等であれば、病院等で不在者投票ができます。早めに病院長に申し出てください。

身体障害者または介護保険上の要介護者で郵便投票証明書の交付を受けられている人は、郵便投票ができます。

●問い合わせ先 美馬市選挙管理委員会事務局(市総務課内) ☎⑤1212

# 新たな出発を前に4町村で閉町・村記念式典を挙行

## 脇町閉町記念式典

(2月6日、脇町清水祥雲閣)

町政進展功績者に表彰状や感謝状が贈られたほか、うだつ太鼓や毛槍、童謡ダンスなどが披露されました。



## 美馬町閉町記念式典



## 美馬町閉町記念式典

(2月11日、美馬町福祉センター)

銭太鼓が披露され、町政進展功労者表彰、町の歴史をまとめたビデオ上映、町旗降納が行われました。

## 穴吹町制50周年・閉町記念式典

(1月23日、農村環境改善センター)

町制50年のあゆみを映像で振り返ったほか、町振興発展功労者に感謝状贈呈、町旗降納が行われました。



## 木屋平村閉村記念式典

(1月29日、木屋平中学校体育館)

村政振興功労者に表彰状や感謝状を贈呈。木屋平小・中学校の児童・生徒が郷土への思いを発表しました。





## ～最明寺境内で防火訓練～

文化財防火デーの1月26日、毘沙門天立像（国指定重要文化財）がある脇町西上野地区の最明寺境内で防火訓練が実施され、美馬東部消防署員や脇町文化財保護審議会委員ら20人が参加しました。

訓練は、墓参りをした際の線香の火が近くの枯れ草に燃え移り、山門周辺に延焼しているという想定で始まり、消防署員が初期消火と貴重品の持ち出しをした後、消防自動車3台が駆けつけ、放水。私たちの財産を火災から守るための迅速な消火活動が行われました。

## ～創立130周年を祝う 江原東小学校～

創立130周年を迎えた江原東小学校で2月13日、記念式典が開かれました。式典に先立ち、校庭では「明日を拓く」の文字が刻まれた記念碑の除幕式があり、出席した同校卒業生や地域住民、学校関係者ら約60人が同碑の建立を祝いました。



式典では、記念事業協賛会長・三笠桂司さん（古屋敷）が「ふるさと、そ

して母校を忘れることなく、明日への希望を持ち続けましょう」と式辞。このあとアトラクションで、児童が地域の人や家族から教わった学校の沿革や、生活様式の移り変わりをスライドを使って発表。最後に、出席者全員で校歌を合唱しました。



## ～体育館が完成 穴吹中学校～

新しい体育館が完成した穴吹中学校で2月25日、落成記念式典が開かれ、生徒とその保護者、教職員、関係者ら約200人が出席しました。

完成を喜ぶ出席者の笑顔が並ぶ中、盛大に行われた式典では、落成記念事業実行委員会から同校へランドピアノ1台と、辞書や百科事典などの教材用書籍が贈られました。

体育館は鉄筋コンクリート造り・一部鉄骨平屋建て（約1,135㎡）で、バレーボールコートが2面とれる広さ。玄関スロープや身体障害者用トイレを備えています。



## ふるさと木屋平を 懐かしむ

木屋平村出身者が集う『近畿ふるさと木屋平会総会』が2月13日、大阪市内のホテルで開かれました。11回目となった今総会には会員60人が出席、木屋平村からも西村長をはじめ19人が参加しました。

久しぶりに再会した友人と談笑したり、肩を並べて母校の校歌を合唱するなど和やかな会合でしたが、町村合併を間近に控えていたこともあり、出席者からは「木屋平村がなくなるのは寂しいけれど、ふるさとに変わりはない」「美馬市での活躍を期待したい」といった、ふるさとを懐かしむ声も多く聞かれました。



## ～スピード感あふれる プレーを展開～



バスケットボールの第6回女子Wリーグプレーオフ準決勝徳島大会（徳島県バスケットボール協会など主催）が2月27日、うだつアリーナで開かれました。

シャンソン化粧品など強豪4チームによる2試合が行われ、アテネオリンピック日本代表選手らのスピード感あふれるプレーに、詰め掛けた2,200人から大きな拍手や歓声が上がっていました。ハーフタイムにはチアリーダーによる華麗な応援合戦も見られました。

また、試合に先立ち、県内の高校生、小学生選抜の試合が行われました。

## ～「御的射」に大歓声～



2月23日、穴吹町口山の白人神社で、厄をはらい五穀豊穡を願う弓神事「御的射（おまとい）」が行われました。御的射は、平安時代末期の1166（仁安元）年に同神社の社殿が建てられた際、弓矢が奉納されたのを記念して毎年旧暦の1月14日に氏子らが開いています。

射場の窪（いばのくぼ）と呼ばれる広場には各集落から選ばれた射手4人が整列し、竹を組んだ中央に「鬼」と書かれた直径約30cmの的をめがけて次々と矢を放ちました。20mほど先の的に矢が当たるたびに、見物客から歓声が上がっていました。



年金

年金制度改正等の

お知らせ

●平成17年4月からの国民年金保険料は、月額13,580円です

国民年金保険料は、平成17年度から平成29年度まで毎年280円引き上げられる予定になっています（引き上げ額は、今後の賃金上昇率によって変化します）。

●国民年金保険料の口座振替割引制度が拡充されます

①保険料の前納を口座振替にすると割引額が増えます

17年4月から1年分の保険料を前納すると、現金払いでは2,890円の割引、口座振替では3,420円（530円増）の割引となります（6か月前納も口座振替が有利です）。

現金払いでの前納は、4月に郵送されてくる納付書で4月30日（今年4月末日が休日のため5月2日）

までに金融機関等の窓口での支払いが可能です。

※口座振替での前納は、平成17年3月31日までに社会保険事務所での登録が完了している必要がありますので、早めに申し込んでください。

口座振替日は4月30日（今年4月末日が休日のため5月2日）です。

なお、すでに口座振替で前納されている人は、届出の必要はありません。

②月々の口座振替に早割（当月保険料の当月末引落し）制度ができました

通常の口座振替（当月保険料の翌月末引落し）は割引はありませんが、口座振替を早割（当月保険料の当月末引落し）にすると40円が割引となります。早割制度を申し込みますと、翌月末の初回の口座振替にて2か月分の保険料（従前の保険料と40円割引された保険料）が引き落としとなり、その後の毎月の保険料が40円割引となります。

※17年4月から口座振替の早割を希望される場合は、

平成17年3月31日までに社会保険事務所での登録が完了している必要がありますので、早めに申し込んでください。

以上の口座振替の申込用紙（振替方法の変更も同じ申込用紙となります）については、社会保険事務所などに請求していただくほか、

社会保険庁ホームページから印字（プリントアウト）することもできます。

社会保険庁ホームページ  
<http://www.sia.go.jp/>

なお、保険料の半額免除の承認を受けている人の口座振替は、当月保険料の翌月末引落しによる口座振替のみの申し込みとなります。

●問い合わせ先

徳島社会保険事務局

阿波半田事務所

☎643127

市保険年金課

☎525601

保険

交通傷害保険

旧穴吹町と旧木屋平村で加入申し込みの取りまとめをしていた町・村民交通傷害保険は、平成17年度から美馬市では取りまとめをしないので、ご了承ください。

なお、平成15、16年度と同保険加入者で、交通事故等により保険金を請求される人は、市総務課（☎521212）と木屋平総合支所企画総務課（☎682112）で手続きができます。

農林

農用地利用権設定の受け付け

17年度第1期農用地利用権設定の受け付けを4月15日（金）まで行います。

農地の貸借を希望される農家は、貸借人双方相談のうえ、市農政課または市各総合窓口課に備え付けの

「届出書」を期限内に提出してください。

詳しいことは、市農政課 ☎633112へ。

四国電力からの  
お知らせ

電柱等の設計、保守は『四電工』が担当します

四国電力の電柱・電線等の新設・変更・維持管理については、平成17年4月から『四電工』が担当します。

なお、申し込みは従来どおり四国電力が承り、その後の現地調査や工事内容の打ち合わせ、停電事故を少なくするための電力設備の巡視・点検は、四電工が直接伺うこととなります。

問い合わせは、四国電力（株）池田支店脇町営業所 ☎521222へ。

税金

市税等の口座振替申込を受け付けています

美馬市における市税等の口座振替申込は、現在、美馬市内および美馬郡内の各金融機関（郵便局を含む）で受け付けています。

口座振替による納付ができる種目及び振替日

振替種目	振替日	振替月
市県民税（普通徴収）	各納期限日（全期前納は、第1期の納期限日）	6月・10月・1月
固定資産税	各納期限日（全期前納は、第1期の納期限日）	5月・8月・11月
軽自動車税	納期限日	5月
国民健康保険税	納期限日	7月・9月・12月・2月
介護保険料	各納期限日 ※すでに介護保険料の口座振替手続きをされている人は、現在指定の口座を美馬市へ引き継ぎますので、介護保険料についての新たな手続きは不要です。	7月・9月・12月・2月

全期前納での納付を希望される場合は、3月末日までに

申し込みをお願いします。申し込みの際には、金融機関へ預貯金通帳と印鑑（通帳印）を持参してください。

◆問い合わせ先  
市収納課

☎5603

\*\*\*おはなし会\*\*\*

- 日時 3月26日(土) 午後2時～2時30分
- 場所 脇町図書館こども室
- 楽しいお話しや、紙しばいをします。  
(ボランティアグループたんぽぽ)

健診

平成17年度

婦人がん・節目健診の案内

◆実施時期

婦人がん検診 …………… 5月から6月

節目健診 …………… 6月

※節目健診の対象は40・45・50・55・60・65・70歳の人です。

◆周知方法

実施時期の前に配布するチラシや広報等をご覧いただき、実施日および場所等を確認してください。

なお、婦人がん検診は平成15年度に受診された人には検診前に問診票を送付します。節目健診は個別に通知します。

詳しくは、市健康課（美馬市保健センター）へ問い合わせてください。

平成17年度

乳幼児健診・予防接種等の案内

＜乳幼児健診＞

○集団健診

乳児健診（3か月児、6か月児）、股関節

脱臼検診、1歳6か月児健診、3歳児健診、

2歳児歯科検診

○医療機関での個別健診

1か月児健診、10～11か月児健診

＜予防接種＞

○集団接種 ポリオ、BCG

○個別接種

三種混合、麻しん、風しん、日本脳炎、二種混合

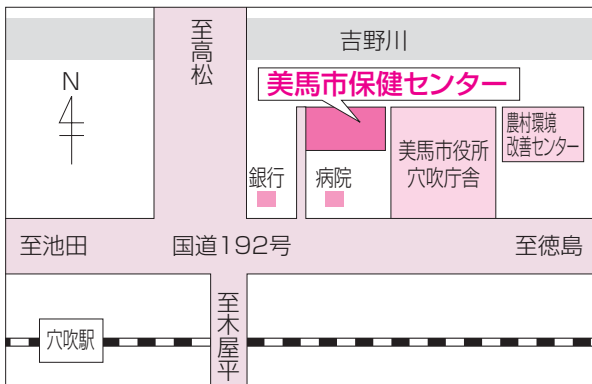
◆周知方法

実施時期に対象者に個別通知しますので、実施日および場所を確認してください。詳しくは、広報・チラシ等をご覧ください。

●問い合わせ先

市健康課（美馬市保健センター）

☎8160



地域子育て支援センター事業

『ひよこルーム』と『なかよし広場』

保育所に入所していない幼児を対象に、園庭開放や育児相談・交流を市内の2保育所で行っています。

子育て中の保護者の皆さんも、子どもたちと一緒に交流しませんか。参加をお待ちしています。

開催日 毎月第2・第4木曜日

時間 午前9時30分～11時

協町保育所

名称【ひよこルーム】

対象児 1歳児～4歳児まで

申し込み方法

幼児の氏名・生年月日・保護者氏名・住所・電話番号を記入し官製はがきで申し込んでください。

連絡先 美馬市協町大字猪尻字西ノ久保30

☎1492



美馬第二保育所

名称【なかよし広場】

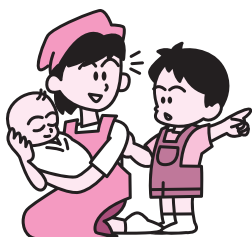
対象児 3歳児まで

申し込み方法

電話で問い合わせてください。

連絡先 美馬市美馬町字谷尻57の2

☎4793



平成17年度 予防接種等日程表

4 月			5 月			6 月			
日	予防接種(個別)	予防接種(集団)・乳幼児健診・教室	日	予防接種(個別)	予防接種(集団)・乳幼児健診・教室	日	予防接種(個別)	予防接種(集団)・乳幼児健診・教室	
1 金			1 日			1 水	日本脳炎 木屋平実施日 (2日)	乳児健診 対象:H16年11月・H17年2月生	
2 土		乳幼児健診(木屋平)	2 月			2 木		追加 H9年11.24 H13年3.31生	
3 日			3 火			3 金			
4 月	麻疹 通知対象: H14年4.1 H16年3.31生		4 水			4 土			
5 火			5 木			5 日			プレマ教室
6 水		乳児健診 対象:H16年9・12月生		6 金				6 月	
7 木		BCG:木屋平		7 土				7 火	
8 金	木屋平実施日 (7日)		8 日			8 水			1.6歳児健診 対象:H15年11月生
9 土			9 月			9 木			
10 日			10 火			10 金			
11 月			11 水		乳児健診 対象:H16年10月・H17年1月生	11 土			
12 火	風しん 通知対象: H14年4.1 H15年12.31生	離乳食教室 対象:H16年8・9・11・12月生	12 木		脱臼検診 対象:H16年12月・H17年1月生	12 日			
13 水		BCG 通知対象:満3か月～6か月未満	13 金		BCG 通知対象:満3か月～6か月未満	13 月			
14 木		木屋平実施日 (14日)		14 土		パパママ教室	14 火		
15 金				15 日			15 水		
16 土			16 月		ポリオ	16 木		BCG 通知対象:満3か月～6か月未満	
17 日			17 火			17 金		子育て相談	
18 月		プレマ教室	18 水		1.6歳児健診 対象:H15年10月生	18 土			
19 火		2歳児歯科検診 対象:H14年10月生	19 木	ポリオ:木屋平 実施日(19日)	ポリオ 通知対象: 初期 H14年4.1～H16年12.31生 追加 H14年4.1～H16年6.30生	19 日			
20 水		1.6歳児健診 対象:H15年9月生	20 金			20 月			
21 木		子育て相談	21 土			21 火			
22 金			22 日			22 水	麻疹 通知対象: H16年4.1 H16年5.31生	3歳児健診 対象:H13年12月生	
23 土			23 月		ポリオ	23 木			
24 日			24 火		2歳児歯科検診 対象:H14年11月生	24 金			
25 月			25 水		3歳児健診 対象:H13年11月生	25 土			
26 火			26 木	日本脳炎 通知対象: 初期 H9年11.24 H14年3.31生 木屋平実施日 (26日)	子育て相談	26 日		乳幼児健診(木屋平)	
27 水		3歳児健診 対象:H13年10月生	27 金				27 月		
28 木			28 土				28 火		
29 金			29 日				29 水		
30 土			30 月			30 木		離乳食教室 対象:H16年10・11月、H17年1・2月生	
31 日			31 火			30 木			

※通知対象生年月日を過ぎて各予防接種を希望される場合は、市健康課母子保健係へご相談ください。 ※日程等は、都合により変更する場合があります。



## 平成17年度 国家公務員採用試験日程

大学卒業程度	試験の種類	申込受付期間	第1次試験日
	国家公務員採用Ⅰ種試験	4月1日(金)～4月8日(金)	5月1日(日)
	国家公務員採用Ⅱ種試験	4月13日(水)～4月22日(金)	6月19日(日)
	国税専門官採用試験	4月1日(金)～4月15日(金)	6月12日(日)
	労働基準監督官採用試験		
	法務教官採用試験	7月19日(火)～8月2日(火)	9月25日(日)
航空管制官採用試験			

高校卒業程度	試験の種類	申込受付期間	第1次試験日
	海上保安学校学生採用試験(特別)	4月1日(金)～4月8日(金)	5月22日(日)
	国家公務員採用Ⅲ種試験	6月21日(火)～6月28日(火)	9月4日(日)
	刑務官採用試験	7月19日(火)～8月2日(火)	9月18日(日)
	入国警備官採用試験		9月25日(日)
	皇宮護衛官採用試験		
	航空保安大学校学生採用試験		
	海上保安学校学生採用試験	8月25日(木)～9月6日(火)	10月29日(土) 10月30日(日)
	海上保安大学校学生採用試験		
気象大学校学生採用試験			

◆問い合わせ先 〒760-0068 高松市松島町1-17-33  
人事院四国事務局 第二課試験係 ☎087(831)4765

人事院ホームページ  
<http://www.jinji.go.jp/>

## 平成17年度 自衛官等募集案内

募集種目	募集人員	資格	受付期間	試験期日	合格発表	入(校)隊
大卒等 幹部候補生	一般・技術 (男子) 陸 約130人 海 約 80人 (技術を含む) 空 約 50人 (女子) 陸 約10人 海 約 5人 空 約 5人	20歳以上26歳未満の人(22歳未満の人は大卒(見込含)) { 大学院修士学位取得者(海上技術幹部候補生志願者は、理工学修士学位取得者に限る)及び自衛官は28歳未満 }	4月4日 ～5月13日	1次 5月21日・22日 (22日は飛行要員のみ) 2次 6月21日～23日  { 海・空飛行要員のみ 3次 7月23日 ～8月4日 }	1次 6月10日  { 海・空飛行要員のみ 2次 7月15日 }  最終 (陸) 8月29日 (海・空) 9月6日	18年3月下旬 ～4月上旬
	歯科・薬剤	陸 約10人 海 約 5人 空 約 5人	専門の大卒(見込含) 20歳以上30歳未満の人(薬剤は26歳未満の人(薬学修士学位取得者は、28歳未満))	4月4日 ～5月13日	1次 5月21日 2次 6月21日～23日	1次 6月10日 最終 8月29日 (陸) 9月6日 (海・空)

◆問い合わせ先 市総務課 ☎1212または自衛隊池田出張所 ☎0883②0489

## 平成17年度 前期技能検定実施のお知らせ

技能検定は、職業能力開発促進法に基づいて、技能者の皆さんがもっている技能の程度を一定の基準により検定し、公証する国家検定制度です。

試験は、職種によって特級・1級・2級・3級及び単一等級に区分し、実技と学科の試験を行います。特級・1級及び単一等級の合格者には厚生労働大臣、2級及び3級の合格者には徳島県知事から合格証書が交付され、「技能士」と称することができます。



受検申請受付期間	平成17年4月4日(月)から平成17年4月15日(金)まで	
技能検定実施職種 ( 予 定 )	<p>【1. 2級職種】 園芸装飾、造園、金属熱処理、機械加工、放電加工、金属プレス加工、鉄工、建築板金、仕上げ、電子機器組立て、電気機器組立て、建設機械整備、婦人子供服製造、家具製作、建具製作、石材施工、とび、左官、タイル張り、畳製作、防水施工、内装仕上げ施工、熱絶縁施工、サッシ施工、表装、塗装、広告美術仕上げ、フラワー装飾</p> <p>【3級職種】 園芸装飾、造園、機械加工、仕上げ、機械保全、広告美術仕上げ、フラワー装飾</p>	
受検申請受付場所	徳島県職業能力開発協会 [徳島市新浜町1丁目1-7]	☎ 088 (663) 2316
	徳島テクノスクール [徳島市南島田町2丁目25]	☎ 088 (631) 1474
	西部テクノスクール [美馬郡つるぎ町貞光字東浦128-4]	☎ (62) 3067

※試験に関する問い合わせ先は、徳島県職業能力開発協会です。

## 国立大学法人等採用試験案内

中国・四国地区国立大学法人等採用試験の試験案内の配布が始まりました。

- 受験資格…昭和51年4月2日から昭和61年4月1日生まれの人
- 受付期間…4月1日(金)～4月8日(金)
- 第一次試験日…5月22日(日)

詳しくは、下記の事務室にお問い合わせください。

中国・四国地区国立大学法人等職員採用試験実施委員会採用試験事務室 ☎ 082 (424) 5616

# 美馬市職員組織一覽

〔平成17年3月1日現在〕

## 美馬市長職務執行者

佐藤 宏史

## 美馬市役所 (穴吹庁舎)

### 議事事務局

局長 逢坂 彰  
次長 青木 市夫  
次長 松家 安信  
次長 井上 淳一  
主幹 岩崎 良子  
次長補佐 川西佳代子  
主任書記 長江 浩司

### 企画総務部

部長 大垣賢次郎  
次長(総務課長事務取扱) 向井 二夫

### 総務課

企画監 永井 君代  
主幹 佐藤 道子  
主幹 井口 利仁  
主幹 緒方 利春  
課長補佐 井川 初子  
課長補佐 篠原 一夫

### 人権室

事務主任 藤本 仁司  
事務主任 住友 礼子  
技師 前田 哲也  
主事 藤原由美子  
主事 青山 憲司

### 文化会館

室長 近藤 一郎  
室長補佐 島川美智子  
主事 西岡 英樹

### 三島会館

館長 篠原 耕司  
事務主任 西岡 美和

### 企画財政課

課長 西前 清美  
主幹 猪本 邦富  
課長補佐 佐藤 健二  
課長補佐 加美 一成  
課長補佐 平井 佳史  
課長補佐 中川 貴志  
事務主任 山田富久治  
事務主任 西野 佳久  
事務主任 藤本 卓志  
事務主任 逢坂 雅史  
主事 吉田 正孝

### 地域振興室

室長 斉藤 敏正  
主事 山口 慶子

### 秘書広報課

課長 松浦 真勝  
課長補佐 藤岡 博子  
課長補佐 奥 貴夫  
事務主任 大泉 勝嗣  
主事 関 和也  
主事 田所 勉  
主事 小倉 進  
主事 増田 智子  
主事 原 健二  
主事 原田 慶子

### 情報電算課

課長 武田 晋一  
課長補佐 上谷 敏也  
主事 藤田 伸次  
主事 荒岡 克司  
主事 宇山 修介

### 契約管財課

課長 逢坂 章人  
検査監 藤原 富雄  
課長補佐 小野 洋介  
事務主任 大岩 通  
主事 中川 孝文  
主事 前田 年彦

### 市民課

課長 赤松由紀子  
課長補佐 藤本佐智子  
課長補佐 吉田ますみ

### 葬斎場

事務主任 近藤 悦子  
事務主任 中川 栄治  
主事 中村佳代子  
主事 切上 明彦  
技師 鈴木 治吉

### 穴吹庁舎総合窓口課

課長 三笠アイ子  
課長補佐 伊澤 晴子  
課長補佐 西村 芳樹  
課長補佐 藤田 康子  
事務主任 坂本裕美子

### 健康環境部

### 健康課

部長 西川 行正  
課長 外山 博文  
課長補佐 阪本 眞弓  
課長補佐 藤村 和子  
課長補佐 大久保ヨシ子  
主任保健師 谷 伴子  
主任保健師 佐藤 里美  
主任保健師 前田実知代  
保健師 大垣 安代  
保健師 藤井 美恵  
保健師 飯田久美子  
保健師 川田 静江  
保健師 花岡 三子  
保健師 藤重 りさ  
保健師 友信 博美

### 環境・下水道課

管理栄養士 大塚 優子  
管理栄養士 北川三千代  
保健師 長江 美紀  
保健師 藤川あゆみ  
課長 藤 公生  
主幹 岡本 博久  
課長補佐 佐藤 一秋  
課長補佐 桜井 賢司  
課長補佐 川田喜美夫  
技術主任 河野 功  
事務主任 南 佳幸  
主事 伊内 公一  
主事 吉本 宏紀  
主事 蔭山 貴基  
主事 石田 貴志

### 会計課

課長 西村 宰  
事務主任 原田須美恵  
主事 高尾 寿美  
主事 井口 勝美  
主事 浅野ゆかり



美馬市協町庁舎

保険福祉部

部長 崎川 順次  
次長 宮武 崇氏

◆保険年金課

課長 青山 重次  
主幹 田中 謙市  
課長補佐 森本 明美  
課長補佐 藤野 和良  
課長補佐 西岡 隆子  
課長補佐 中倉 一美  
主任看護師 三並志磨子  
事務主任 武田 洋子  
事務主任 西村百合子  
事務主任 大野 昭史  
事務主任 住友 啓五  
主事 緒方 健三  
主事 中津 百恵

◆診療所

木屋平診療所

所長 藤原 真治  
事務長 江口 文之  
看護師長 天毎木和恵  
看護師 佐古キヨ子  
看護師 川口あけみ  
主事 保手 誠

◆課税課

課長 都築 稔  
主幹 正木 雄司  
主幹 大石 雅生

課長補佐 坂本 薫  
課長補佐 中本 定代  
課長補佐 田邊 正枝  
課長補佐 佐伯 富子  
課長補佐 向井 洋子  
課長補佐 岡 建樹  
事務主任 鴻池 正彦

主事 林 曉美  
主事 藤澤 浩二  
主事 西岡健二郎  
主事 渡邊 晴樹  
主事 逢坂 和憲

◆収納課

福祉事務所

福祉事務所

福祉事務所次長

◆生活福祉課

課長 磯村 文男  
課長 伊東 英二  
課長補佐 佐藤 公昭  
事務主任 前田久美子  
主事 金原 永茂  
主事 山口 明大  
福祉事務所長 磯村 文男  
課長 猪口 正  
企画監 河野 信春  
主幹 荒岡 文子  
課長補佐 緒方 義和  
課長補佐 藤本 仁  
事務主任 見立 貞治  
主事 大島 直子

主事 佐藤 靖子  
主事 山口 俊尚  
主事 増井 美穂  
主事 西村 裕則  
主事 富永 智  
主事 秦 靖彦  
主事 喜多 賢治

美馬福祉センター

◆高齢・介護保険課

◆児童・障害福祉課

課長 梶浦 仁志  
主幹 松家 正勝  
課長補佐 森本 康史  
主任看護師 正木 恵子  
事務主任 三好 明美  
主事 篠原 孝志  
主事 竹田 光司  
主事 藤澤 正道  
主事 片山 高広  
保健師 逢坂 陽光  
課長 南後善二郎  
課長補佐 藤田 富子  
看護師長 椎江 竹子  
課長補佐 岩本 英慈  
課長補佐 佐古 義雄  
主任看護師 中川三恵子  
事務主任 内田 和子  
事務主任 藤 淳子  
事務主任 川原美恵子

協町支援センター

穴吹福祉センター

木屋平福祉センター

◆児童館

美馬第一児童館

美馬第二児童館

◆保育所

協町保育所

事務主任 脇 誠治  
事務主任 藤本 貴子  
主事 佐藤 優行  
所長 平田 一郎  
主任看護師 新開 順子  
所長 近見 村子  
主任看護師 藤川喜代子  
所長 阿部 又生  
館長補佐 西岡 初子  
児童厚生員 伊東 景子  
児童厚生員 伊東 里美  
児童厚生員 山下美保子  
所長 原 義久  
所長補佐 田村千恵子  
主任保育士 市原 初代  
主任保育士 川端 良子  
主任保育士 木田早恵美  
主任保育士 篠原 勝子  
主任保育士 大日 和子  
主任保育士 都築 圭子  
保育士 藤本真由美  
保育士 河野 照栄  
保育士 西岡あすか

江原保育所

岩倉保育所

美馬第一保育所

栄養士 澤口 達子  
保育士 竹内 千佳  
保育士 岩佐 順子  
保育士 南 かずみ  
所長 原 義久  
所長補佐 武田みどり  
主任保育士 岩山 智江  
主任保育士 西村 粹枝  
主任保育士 尾形 典子  
保育士 篠原 千晴  
保育士 梯 和枝  
調理員 坪本 淑子  
保育士 藤川 和代  
所長 原 義久  
所長補佐 福岡 潤子  
主任保育士 藤本すみ江  
主任保育士 小笠 一代  
主任保育士 正木 智子  
主任保育士 宮田 洋子  
保育士 森藤 近子  
保育士 大西 有紀  
調理員 三好 睦実  
所長 大池 清子  
所長補佐 藤重 恵美  
保育士 高木 幸代  
保育士 川原みどり  
保育士 武井 明美  
保育士 藤澤 佳子

建設部

保育士 逢坂美千代  
保育士 田村 寿代  
保育士 藤田 尚美

◇監理課

調理員 中川真理子  
調理員 大上小百合

美馬第二保育所

所長 大池 清子  
所長補佐 田中ゆみ子  
保育士 道上ひで子  
保育士 藤田 恵  
保育士 久保 和代  
保育士 三宅 幸代  
保育士 谷 美紀  
保育士 花岡美由紀  
保育士 佐藤 恵子  
栄養士 泉本 君枝  
調理員 西岡 貞子  
調理員 藤澤カズ子

◇建設課

課長 逢坂 和幸  
課長補佐 藤村 俊裕  
課長補佐 奥村 敏彦  
課長補佐 武田 光男  
課長補佐 四宮 明  
課長補佐 篠原 豊  
事務主任 藤田 慎二  
事務主任 園木 一昌  
技師 大森 晃  
技師 金崎 典正  
技師 石田 裕宣  
主事 中田 久美  
技能員 原 賢一

穴吹保育所

所長 蔭山 文代  
所長補佐 井口 陽子  
主任保育士 森本 宏香  
主任保育士 大久保恵美  
保育士 田村 幸江  
保育士 南後きみ子  
保育士 佐川 多恵  
保育士 長瀬 祥子  
調理員 尾下 直代  
調理員 真鍋 真弓

◇用地課

課長 田邊 博美  
企画監 三宅 秀忠  
課長補佐 和田 明彦  
課長補佐 花岡 篤

美馬市美馬庁舎

經濟部

◇農政課

課長補佐 佐藤 充生  
課長補佐 小山 陽央  
事務主任 富川 由美  
事務主任 前田 仁  
主事 岸 育男  
主事 内藤 紀彦

◇協町庁舎総合窓口課

課長 正木 明人  
課長補佐 藤長 朝江  
事務主任 丸山 文子  
事務主任 佐和 正泰  
主事 大垣 律子  
主事 尾形 克人  
主事 井口 ひろ

◇会計課協町庁舎分室

事務主任 山根 和美  
主事 下村 映子

◇林政課

課長 緒方 敏博  
企画監 天每木孝利  
課長補佐 小笠 文明  
課長補佐 西浦 雅史  
事務主任 新居 裕康  
技師 前山 一宏

◇商工観光課

課長 藤川 一郎  
主幹 宮原 竹市  
主幹 小笠 健二  
課長補佐 西山 弘和  
主事 井口 明典  
主事 花岡 正昭

協町観光文化室

室長 鎌田千恵子  
主事 猪尾 浩章

美馬温泉保養センター

所長 国見 正春  
主事 藤本 真人

中尾山高原施設

所長 佐藤 武男

農業委員会事務局

局長 藤見 治男  
局長補佐 伊東利枝子  
事務主任 篠原 純子  
事務主任 中川 洋二

◇美馬庁舎総合窓口課

課長 篠原ちづ子  
主幹 梶浦 治幸  
課長補佐 松岡 順子  
課長補佐 西山 幸代  
事務主任 中川千恵美  
主事 二宮 正経  
主事 松浦 英之

◇会計課美馬庁舎分室

室長補佐 田邊美千代  
事務主任 三宅 陽子

水道部

部長 田所 茂

◇業務課

課長 山根 義弘  
課長補佐 上坂 博治  
課長補佐 梶浦久美子  
課長補佐 仁木 崇  
課長補佐 白川 祥司  
事務主任 長野眞佐子  
事務主任 佐藤 秀代  
主事 増井 良和

◇工務課

課長 高田 正和  
主幹 緒方 恭二  
課長補佐 中本 清二  
技術主任 竹岡 章一  
事務主任 藤田 英雄  
技師 金崎 博之  
主事 山川 一美  
主事 寄鐘 裕  
主事 小島 友和

教育委員会事務局

◇教育総務課

教育次長 宇山 孝  
課長 新井榮之資  
主幹 西川 和子  
主幹 藤島 文一  
技術主任 前川 正弘  
事務主任 宮内 聡美

◇寄宿舎

美馬中学校寄宿舎  
調理員 宮田 妙子

木屋平寮寄宿舎

指導員 滝下 育子  
課長 緒方 俊仁  
主幹 古川 節代  
課長補佐 田中美由喜  
事務主任 北原久美子  
事務主任 藤村 孝志  
指導主事 近藤 陽子

◇学校教育課

園長補佐 吉村 一美  
教諭 南 明美  
教諭 井口 静代  
教諭 蔭山 苗美  
教諭 尾形 利江  
主任教諭 大池 靖江

◇幼稚園

江原南  
園長補佐 吉村 一美  
教諭 南 明美  
教諭 井口 静代  
江原北  
教諭 蔭山 苗美  
教諭 尾形 利江  
主任教諭 大池 靖江

江原東

主任教諭 南 妃佐恵  
教諭 鉄野 美幸  
教諭 小川 綾子  
教諭 田所 真理  
教諭 石川佳代子  
教諭 長江三智子

岩倉

芝坂  
園長補佐 青木 幸代

川原柴

園長補佐 青木 幸代

郡里

園長補佐 國見みな子  
主任教諭 武田恵美子  
園長補佐 逢坂 明美  
主任教諭 田鍋 賀子  
園長補佐 長江恵美子  
主任教諭 西尾由美子

喜来

重清東  
園長補佐 長江恵美子  
主任教諭 西尾由美子  
重清北  
園長補佐 戸島 恵子

重清西

園長補佐 木村 昭代  
主任教諭 西岡 雅子  
初草  
主任教諭 前田 明美  
宮内  
主任教諭 塩田 陽子  
三島  
園長補佐 土井美亀子  
主任教諭 福見みのり

穴吹

園長補佐 津川 康代  
主任教諭 吉野恵美子  
木屋平  
園長補佐 大垣 淑子  
主任教諭 井村志津恵

木屋平

園長補佐 津川 康代  
主任教諭 吉野恵美子  
江原南 業務員 中野 久子  
江原北 業務員 藤本千寿子

◇小学校

園長補佐 津川 康代  
主任教諭 吉野恵美子

脇町 業務員 藤井八重子

岩倉 業務員 佐古シゲヨ  
川原柴 業務員 山下 恵子  
大谷 業務員 仙田ツル子  
切久保 業務員 二宮 光子  
芝坂 業務員 園木美津枝  
郡里 業務員 中川スミ子  
喜来 業務員 杉山 広市  
重清東 業務員 西前 澄枝  
重清北 業務員 小泉 七重  
重清西 業務員 安宅 浩子  
初草 業務員 仁木智賀子  
宮内 業務員 尾端 良子  
三島 業務員 竹下美代子  
穴吹 業務員 山西 幸子

◇中学校

江原 業務員 三好千代子  
脇町 業務員 正木 伸恵  
岩倉 業務員 古泉 博子  
美馬 業務員 佐々 昭人  
業務員 平岡美都保

◇学校給食センター

所長 谷口 勇司  
所長補佐 唐住 義幸  
調理員 北條 竹子  
調理員 前田登志子  
調理員 上中 和子

◇公民館

館長 藪下 秀世  
主事 山下 隆義  
主事 逢坂 肇  
主事 大森 秀樹  
主事 大島 康作  
主事 木本 誠二

◇図書館

館長 吉岡 正司

◇生涯学習課

課長 宮田 英治  
主幹 滝川 京子  
課長補佐 逢坂 順司  
事務主任 大部 雅恵

岩倉共同調理場

調理員 藤島 勝子  
調理員 西岡 恵子  
調理員 柿窪恵美子  
調理員 岸 京子  
調理員 新谷美恵子  
調理員 須藤ふみ子  
調理員 藤田あゆみ  
調理員 木村 重美  
調理員 三宅 陽子  
調理員 金川 満子  
調理員 佐々木光子

木屋平幼稚園小学校調理場

調理員 藤島 勝子  
調理員 西岡 恵子  
調理員 柿窪恵美子

江原南共同調理場

調理員 木村 重美  
調理員 三宅 陽子  
調理員 金川 満子  
調理員 佐々木光子

脇町共同調理場

調理員 藤島 勝子  
調理員 西岡 恵子  
調理員 柿窪恵美子

脇町図書館

館長 吉岡 正司



館長補佐 清家えみ子  
事務主任 近藤 慶子  
**穴吹図書館**

館長 藪下 秀世  
館長補佐 西峯 満子  
**青少年育成センター**

主事 村上 富美  
**体育振興課**

課長 小笠 博文  
課長補佐 荒岡 修  
事務主任 長江 賢

主事 榎地 貴洋  
課長補佐 藤岡 一雄  
主事 仲 正敏  
**多目的体育館**

館長 小笠 隆司

## 美馬市木屋平 総合支所

### 木屋平総合支所

支所長 阿部 義則

### 企画総務課

課長 津川 定

企画監 大西 和賀  
課長補佐 川口 種満  
主事 寺岡 百里  
主事 谷西 健司

### 保険福祉課

課長 勢古 光男

事務主任 大岡 信隆  
主事 和田 啓明  
主事 松家 裕之  
**健康環境課**

課長 新谷 文孝  
事務主任 東埜 英一

看護師 香川 京子  
保健師 前田めぐみ  
保健師 富尾 純子  
技能員 大田 善和

### 経済課

課長 松家 貞夫  
課長補佐 佐古 真澄  
主事 井奥 福之  
主事 前田 龍昌

### 建設水道課

課長 藤本 高次  
課長補佐 武田 孝  
事務主任 高橋 真治  
事務主任 小原 浩幸

主事 重長 寿昭  
主事 原田 佳明  
主事 奥森 三紀

### 会計課木屋平総合支所分室

室長補佐 立道 恵子

室長 廣瀬 雄一  
主事 棚上 和子

### 教育委員会木屋平分室

室長 廣瀬 雄一  
主事 棚上 和子

## 消防本部

### 消防署

消防長(消防監)大館 敏  
次長(消防司令長) 前田 力三

### 総務課

課長(消防司令) 西村 則之  
課長補佐(消防司令補) 中川 武

(消防副士長) 西川 猛司

(消防副士長) 喜多 孝治

(消防副士長) 石川 秀樹

(消防副士長) 谷 和夫

(消防士) 奈良井光宏

### 予防課

主査 岩本 豊司  
課長(消防司令) 大久保孝雄  
課長補佐(消防司令補) 立花 信成

課長補佐(消防司令補) 山本 博

主査(消防司令補) 藤沢 重幸  
主査(消防司令補) 五ヶ山秀明

主任(消防司令補) 中村 好美

(消防副士長) 都築 美弘

(消防士) 知野 昌寿

(消防士) 三宅 純也

(消防士) 松本 大輔

(消防士) 吉村 仁志

### 警防課

課長(消防司令) 藤川 房一  
主幹(消防司令補) 西條 正芳  
課長補佐(消防司令補) 前田 篤

課長補佐(消防司令補) 藤岡 正一

課長補佐(消防司令補) 香西 俊幸

主査(消防司令補) 井出 敏明

主査(消防司令補) 渡辺 候博

主査(消防司令補) 早川 賢二

主査(消防司令補) 高部 章

主任(消防司令補) 宮本 守

主任(消防司令補) 佐藤 克彦

主任(消防司令補) 西岡 政行

主任(消防士長) 藤田 隆司

(消防士) 大谷 直哉

(消防士) 西村 正照

課長補佐(消防司令補) 喜多 保文

主査(消防司令補) 猪口 定美  
主査(消防司令補) 佐竹 栄治  
主査(消防司令補) 六車 成和  
主任(消防士長) 武田 浩二  
主任(消防士長) 東條 広一  
主任(消防士長) 根本 賢一  
(消防副士長) 金崎 満男

### 木屋平分署

分署長(消防司令) 森本 昌好

主任(消防司令補) 藤田 明宏

主任(消防司令補) 岡本 道春

主任(消防司令補) 森本 勉

主任(消防司令補) 西浦 和昭

主任(消防司令補) 銅突 忠治

(消防副士長) 近藤 寛

(消防副士長) 棚上 寿和

(消防士) 戸田 勇作

## 出向・派遣

### 人権センター

所長 藤原 茂輝

所長補佐 國見 隆男

### 社会福祉協議会

事務局長 藤本 幸次

穴吹支所長 佐藤 栄子

### ミマコンポスト

部長 原 強

### 美馬野外交流の郷

所長 谷 一美

主事 西岡 一也

### 美馬環境整備組合

所長 青木 高志

### 西阿老人ホーム組合

施設長 井上 節子

### 美馬地区広域行政組合

事務局長 藤本 文夫

### 吉野川環境整備組合

所長 武田 季三

## プロがレッスン 『テニス教室』参加者募集の案内

市教育委員会体育振興課では、元田整二郎プロ（ヨネックス所属）を招いて開く『テニス教室』の参加者を募集しています。

### ●とき

平成17年5月1日(日) [小雨決行]

午前：子どもの部 午後：一般の部

### ●ところ

うだつ公園硬式テニスコート

※参加人数は、子どもの部50人、一般の部50人を予定しています。参加希望者は4月28日(木)までに申し込みをしてください。参加は無料です。

参加の申し込み、問い合わせは、市教育委員会体育振興課 ☎ 3199 へ。

～いつでも、どこでも、だれでも楽しく、  
いい汗かいて、みんな健康～  
『うだつコミュニティスポーツクラブ』では、  
会員を募集しています

**\*スクール活動** 子ども教室（テニス型、バレーボール型、バスケットボール型、サッカー型）、健康づくり（踏み台運動、エアロビクスダンス、太極拳）



**\*サークル活動** ソフトバレーボール、インディアカー、卓球、バドミントン、ファミリーバドミントン、グラウンドゴルフ、ニュースポーツ（カラーリング、囲碁ボール、室内ベタンク）

●募集期限 平成17年4月末日まで

●申込方法 入会申込書と年会費を添えて事務局へ提出してください。

●申し込み・問い合わせ先

〒779-3622 美馬市脇町新町196

うだつアリーナ内「うだつコミュニティスポーツクラブ事務局」 ☎ 2424

### — 総合型地域スポーツクラブ —

地域の子どもから高齢者まで、さまざまな人がいっしょにスポーツを楽しんだり、技術向上のために活動できる地域のスポーツクラブです。ここには、いろいろなスポーツの種目があり、自分のやりたい種目を選び、同時に複数の種目に参加することができます。クラブは、自主運営・受益者負担を基盤とします。

### 美馬市人口統計

3月1日現在



人口 35,295人  
男 16,886人  
女 18,409人  
世帯数 12,555

## 救急医療当番医一覧

月日	曜日	病院名	電話番号	月日	曜日	病院名	電話番号
3/24	木	斎木医院	(脇)53-0101	4/7	木	成田クリニック	(脇)55-0321
25	金	西条産婦人科	(脇)52-2002	8	金	脇町中央医院	(脇)52-1529
26	土	酒巻耳鼻咽喉科医院	(脇)53-2525	9	土	国見医院	(穴)52-1243
27	日	町立半田病院	(半)64-3145	10	日	町立半田病院	(半)64-3145
28	月	佐藤内科	(脇)52-1045	11	月	桜木病院	(脇)52-2583
29	火	秦病院	(脇)52-3011	12	火	平野整形外科	(穴)53-8530
30	水	吉川医院	(脇)52-1122	13	水	峯田病院	(穴)52-2303
31	木	和田整形外科医院	(脇)53-8811	14	木	北川医院	(貞)62-2003
4/1	金	市橋内科医院	(脇)53-8105	15	金	古城医院	(貞)62-2064
2	土	大島病院	(脇)52-1215	16	土	田村医院	(貞)62-5166
3	日	ホウエツ病院	(脇)52-1095	17	日	ホウエツ病院	(脇)52-1095
4	月	高田医院	(脇)52-1410	18	月	谷病院	(貞)62-2053
5	火	としま小児科	(脇)53-6011	19	火	永尾病院	(貞)62-2012
6	水	成田病院	(脇)52-1258				

# 水道庁舎が完成



美馬市美馬庁舎から国道438号沿い約250m南に、このほど市の水道庁舎が完成しました。

水道庁舎は、1階が鉄筋コンクリート、2階が鉄骨造り(延べ床面積457.76㎡)。庁舎入口には美馬市水道部事務所の看板が建てられており、2階に市水道部の業務課、工務課(☎☎2236共通)が配置されています。

## 『広報みま』 4月から第2木曜日に発行

脇町、美馬町、穴吹町、木屋平村の4広報紙が1つになり、『広報みま』が誕生しました。平成17年4月号から毎月第2木曜日に発行します。皆さん、ご愛読ください。



## 俳句・川柳・短歌 皆さんの作品を募集します

市秘書広報課では、「広報みま」の紙面上で紹介する俳句と川柳、短歌の作品を募集します。

美馬市在住・在勤者で、サークルなどで句を詠んでいる人、また俳句などに興味のある人は、ぜひ応募してください。

応募される作品には、必ず作者の氏名と自治会名を明記しておいてください。

なお、紙面の都合で全作品を掲載できない場合がありますが、ご了承ください。

○応募・問い合わせ先

〒777-8577 美馬市穴吹町穴吹字九反地5番地

美馬市秘書広報課係 ☎528006

